

Medio Oriente: Más de 20 muertos en bombardeos israelíes en el centro de Beirut

Es el ataque más mortífero
contra la capital libanesa desde la
escalada del conflicto.

FRANCE PRESSE

Al menos 22 personas murieron ayer en dos bombardeos israelíes en el centro de Beirut, lo que representa el ataque más mortífero contra la capital libanesa desde la escalada del conflicto.

Según el Ministerio de Salud de Líbano, además 117 personas resultaron heridas en los ataques aéreos que, de acuerdo con la agencia de prensa oficial ANI, golpearon dos barrios residenciales densamente poblados.

En imágenes difundidas en directo por AFPTV se podían ver dos columnas de humo elevándose sobre la ciudad de seis millones de habitantes.

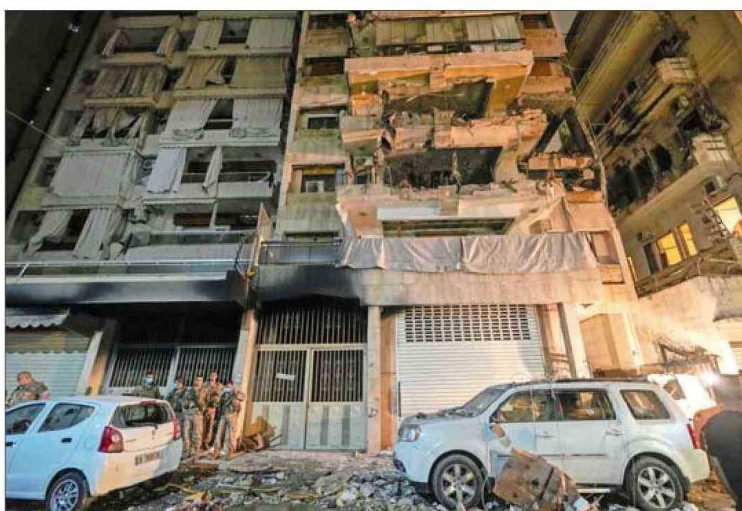
Es la tercera vez que la aviación israelí golpea el centro de Beirut desde el 23 de septiembre, cuando se intensificó la escalada entre Israel y el movi-

miento libanés proiraní Hezbo-lá. Por lo general, Israel concentra sus ataques en los suburbios del sur de la capital, bastión de la milicia armada.

En el frente de la Franja de Gaza, donde Israel vuelve a intensificar sus bombardeos y operaciones terrestres, la Media Luna Roja palestina anunció que 28 personas murieron y 54 resultaron heridas en un bombardeo contra una escuela que albergaba a familias desplazadas.

El ejército israelí indicó que llevó a cabo un ataque "de precisión" contra terroristas que operaban "en un edificio que antes fue" una escuela.

En Líbano, la Finul, la fuerza de la ONU desplegada entre los dos países, denunció que dos cascos azules resultaron heridos por "disparos de un tanque israelí", lo que desató una ola de condenas.



BEIRUT es uno de los principales objetivos de los bombardeos israelíes.