

La luz juega un rol protagonista en la muestra, permitiendo interactuar con ella.



El agua del río Biobío y también arena del mismo son parte de la experiencia.

Disponible en Teatro Biobío

# Exposición cruza la ciencia con las artes



La exposición es interactiva y está disponible de jueves a sábado, durante las tardes.

La muestra de divulgación científica está inspirada en fenómenos cuánticos investigados en el Instituto Milenio de Investigación en Óptica.

Por Nicolás Martínez Ramírez

Investigado ampliamente, todos los fenómenos relacionados a la luz siguen fascinando al ser humano. Inspirada en investigaciones de fenómenos cuánticos del Instituto Milenio de Investigación en Óptica, la artista transdisciplinar Elisa Balmaceda dio vida a "La caja cuántica: viaje a través de la luz".

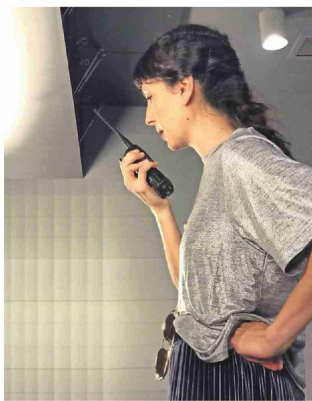
De esta forma, se cruzan arte y ciencia, a través de dos instalaciones lumínicas, en espacio de Teatro Biobío adaptados óptica y arquitectónicamente.

"Tanto el arte como las ciencias tienen el potencial de mediar en las

relaciones del humano con la naturaleza, y todo esto es algo que hoy está bastante mediado por la tecnología. Ambas áreas hacen visible también lo invisible, lo más relevante y valioso es esta mirada interdisciplinaria", valoró Balmaceda.

En estas instalaciones es posible encontrar experiencias sensibles e inmersivas, donde dialogan la luz, la óptica e, incluso, elementos del entorno como agua y arena del río Biobío.

"La caja cuántica: viaje a través de la luz" está disponible en el hall de acceso de Teatro Biobío hasta el 4 de julio, de jueves a sábado, de 18 a 21 horas.



La propia Balmaceda dirigió el mapping de la inauguración de la muestra en el frontis del TBB.



La exposición cuenta con dos instalaciones e información sobre la investigación realizada.