

Fecha: 25-06-2024  
 Medio: El Sur  
 Supl.: El Sur  
 Tipo: Noticia general  
 Título: Claudia Melgarejo funda un nuevo estilo: la "Electrónica traspuesta"

Pág.: 20  
 Cm2: 875,8  
 VPE: \$ 2.106.296

Tiraje: 10.000  
 Lectoría: 30.000  
 Favorabilidad:  No Definida

Cantautora local viene desarrollando esta mixtura durante los últimos cuatro años, primero con un sentido experimental, para plantearlo ahora con mayor propiedad.

Por Sebastián Grant Del Río  
 sebastiangrant@diarioelsur.cl

Como en una conversación, en la que se tejen puentes comunicativos, Claudia Melgarejo (48) también es capaz de plantear esto a través de la música. La suya, fundada en el canto campesino, fue transitando por caminos que desde 2012 -año de su primer disco, "Afin"- evolucionaron a tintes más pop/rock, primero, para ingresar luego en las vertientes de la electrónica.

Aspectos que desarrolló con mayor propiedad en los ocho cortes de su segunda producción, "Transforma" (2021). Sin embargo, tres años después, tal como explica, se siente mucho más cómoda en las sonoridades de la electrónica, con bases conscientes de una comunicación más clara y libre.

Es lo que se sintió el sábado, en la Sala Roo de Artistas del Acero, frente a un marco que bordeó las 50 personas. Allí la cantautora ofreció un concierto titulado "Traspuesta", siempre en honor a la guitarra campesina, primer fundamento de su propuesta musical.

En este caso, acompañada con su hijo Antai Lara en batería, y bases grabadas, que encontraron los bits para sintonizar con su voz y guitarra afinada a la manera campesina, en línea con el concepto de traspuesta. "Así como el blues o el rock, el folclore tiene su manera de afinar, manejando otras afinaciones diferentes", ilustra la artista con más de 10 años de carrera.

### • Tercer álbum

Aunque no tiene fecha, cuenta que tiene nuevo material, el cual dará forma a "Hembra", disco que tiene pensado trabajar este año bajo ese concepto con 10 canciones.

## El fundamento está en el cruce de la guitarra traspuesta y la música electrónica

# Claudia Melgarejo funda un nuevo estilo: la "Electrónica traspuesta"



Claudia Melgarejo indica que su carrera la inició formalmente con su primer disco en 2012, aunque el canto la acompaña desde 1998.

### UNA NUEVA ETAPA

Para llegar a los resultados apreciados en el show, que marca un giro en su carrera, Melgarejo afinó detalles, junto a su hijo y Fidel Quinan en el sonido, durante los últimos dos meses.

"Ahora es una versión con bases electrónicas, sintetizador, mis guitarras (electroacústicas) y batería", explica sobre este montaje, para versionar 12 canciones de sus diferentes etapas de creación como compositoras, "más dos temas del canto campesino tradicional".

Sobre esta nuevo capítulo de su propuesta, explica que tiene mu-

cha relación con lograr comunicar un tercer ingrediente: la sensación de interconexión que tiene que ver con la cosmovisión de la cantora campesina. "Es la conexión entre el cosmos, la ancestralidad del canto campesino y las atmósferas electrónicas que me ayudan a comunicar y expresar esa sensación como de atemporalidad de ser parte de un macrocosmos, finalmente", comenta.

- ¿Cómo se cruza esto con la electrónica?

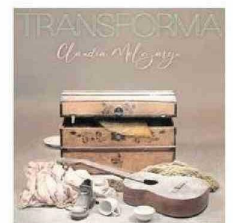
- Creo que hay una parte potente muy sensorial ahí que tiene que

ver con los últimos cuatro años. Siento que ahora ya me puedo expresar a través de eso, ya que entiendo qué ruidos buscar o como modificarlos para comunicar lo que en el disco "Transforma" estaba en una etapa experimental. Ahora la electrónica es parte de mi discurso. Y cada vez más, porque siento que éste es un mundo

enorme para expresar y comunicar. Hay mucho que explorar para finalmente generar las sensaciones del habitar cotidiano en sonoridades, donde la guitarra traspuesta sigue sentido el gran eje.

- Estás desarrollando, entonces, una "Electrónica traspuesta".

- Mmmm, podría ser (...) Creo

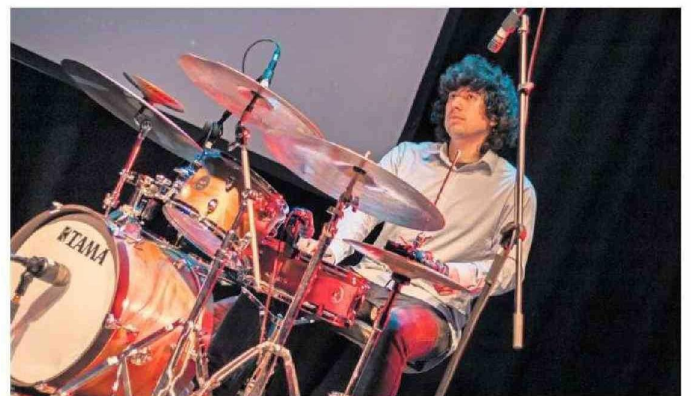


Lanzado en 2021, su segundo disco le ayudó a definir sonidos.

que sí, que va por ahí.

- En ese sentido, ¿cómo defines esto de la "Electrónica traspuesta"?

- Mira vamos a la esencia de que la guitarra traspuesta está afinada de una manera, entonces está asignada a una de las montones posibilidades de afinación. De ahí que siento que mi habitar ha ido para allá, experimento la vida en dimensiones entre las que me puedo mover: es habitar como una de las posibilidades, pero sabiendo que existen muchas otras. Por lo tanto, la "Electrónica traspuesta", como la defines, también sería como un cruce de posibilidades, donde se cruzan las texturas, los timbres, los tipos de ruido (...) Los sonidos interactúan, se mezclan y se apuntan en ciertas posibilidades. Siento que todo esto es tan amplio dependiendo de lo que quieras comunicar. Pensemos que a un mismo sonido le aplicas un filtro e, inmediatamente, se traspone para decirlo de esta forma.



Su hijo Antai Lara la acompaña en batería, en la que define como una nueva etapa en su carrera.

### Los discos que vienen en formato digital

Desde los primeros acordes de "Afin" (2012) era factible percibir que la propuesta de Claudia Melgarejo traspasaba los cánones del canto campesino, para internarse pop, la trova y el propio folclore. "Era un cruce de cosas. No era una cantautora tradicional", comenta, aspectos que en "Transforma", casi 10 años después, se asumen desde un plano mucho más relajado.

"Ahora la idea es hacer más conciertos como éste", acota, lo que espera concretar con nuevas presentaciones en otros escenarios locales.

Desde la producción, comenta que también

se encargará de la distribución digital de dos trabajos hasta ahora inéditos, en julio y septiembre. "Yo estoy cuidando un jardín", placa que hizo con la colaboración de Patricia Chavarría en la época de la banda Las Tres Esquinas (2012). Allí estaban Melgarejo en voz y guitarra, Rodrigo Concha (piano, flauta y acordeón), Pablo Lara (piano, viola de gamba y acordeón) y Jorge Arriagada en batería. El otro es el registro "Traspuesta", que se hizo con músicos de la Orquesta Sinfónica en 2022, masterizado por Alfonso Pérez en Estudio Madreselva (Santiago).