

# Telescopio espacial se asoma a una galaxia muy similar a la Vía Láctea

El telescopio espacial James Webb ha logrado "asomarse" a la "Galaxia Exterior Extrema", lo que está permitiendo a un grupo de científicos examinar una zona de formación estelar que recuerda a la Vía Láctea durante sus primeras etapas de formación.

La Agencia Espacial Europea (ESA) ha informado que los astrónomos han di-

rigido el telescopio -de la NASA, la ESA y la canadiense CSA- para examinar el exterior de la Vía Láctea, una región que los especialistas denominan "Galaxia Exterior Extrema" debido a su ubicación, a más de 58.000 años luz del centro galáctico.

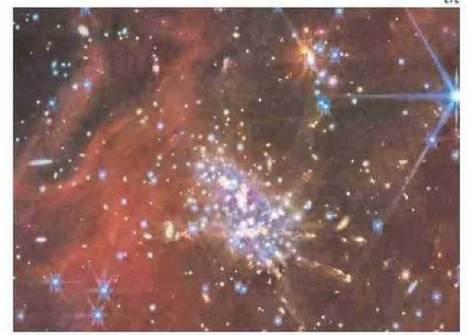
Los científicos utilizaron varias de las cámaras del telescopio espacial para

obtener imágenes de regiones seleccionadas dentro de dos nubes moleculares conocidas como "Nubes Digel" y gracias a su alta sensibilidad y nítida resolución, el Webb fue capaz de resolver con un detalle sin precedentes estas zonas, que albergan cúmulos estelares que experimentan ráfagas de formación estelar.

Las observaciones del

telescopio espacial James Webb permiten a los investigadores estudiar la formación estelar en la Vía Láctea exterior con el mismo nivel de detalle que las observaciones de la formación estelar en el vecindario solar de la Vía Láctea.

Aunque las "Nubes de Digel" se encuentran dentro de la galaxia, son relativamente pobres en ele-



LAS IMÁGENES FUERON TOMADAS POR EL TELESCOPIO JAMES WEBB.

mentos más pesados que el hidrógeno y el helio, una composición que se

asemeja a las galaxias enanas y a la Vía Láctea en sus inicios. 🌌