

TREN DE EMPRESA PRIVADA DERRIBÓ TRES POSTES LOS QUE BLOQUEARON LA VÍA FÉRREA

EFE vuelve a suspender viajes desde Chillán tras accidente en Paine

Aún no se ha anticipado el día de retoma de servicios y la empresa comenzó a reembolsar costo de los pasajes. Traspié se generó tras una semana crítica para Ferrocarriles, debido a diversas notas de prensa evidenciando una serie de falencias.

FELIPE AHUMADA JEGÓ
 fahumada@ladiscusion.cl
 FOTOS: EFE

Después que un reportaje realizado por el diario El Mercurio expusiera una serie de falencias que ha presentado el servicio del Tren Rápido de EFE, estos se fueron replicando e incluso ampliando en medios de todo el país, sin que hasta hoy, ni el Gobierno ni representantes de la empresa de Ferrocarriles del Estado haya dado respuestas concretas que apunten a soluciones.

Entre esas fallas se cuenta la falta de acondicionamiento de las vías como garantizar un transporte seguro de los trenes al viajar a los 160 kilómetros por hora prometidos; el

La empresa desde ayer comenzó el trabajo de levantamiento y reposición de los postes.

que -por insólito que parezca- las nuevas máquinas comparten los mismos rieles que los trenes tradicionales, por lo que aunque sean un poco más rápidos, se corre el riesgo de colisionarlos.

Por lo demás, aún hay estaciones entre el recorrido Chillán-Santiago que no han terminado de ser remodeladas y adaptadas para el nuevo servicio, lo que se suma a los retrasos por los arreglos de los daños que ocasionó el sistema frontal de este invierno.

La Discusión buscó respuestas sobre los planes de EFE para superar estos obstáculos, sin embargo, desde la empresa -a través del canal de comunicaciones- se excusaron de responder, ya que un nuevo accidente convocaba a parte del equipo a un

tramo de la comuna de Paine, en donde se generó un nuevo accidente que forzó una vez más, la suspensión del servicio Chillán-Santiago.

Conforme a un comunicado extendido a La Discusión, "un tren de faenas de una empresa privada derribó postes de electricidad a la altura de la comuna de Paine, interrumpiendo el suministro de energía y bloqueando la vía. EFE Central ha dispuesto la operación parcial de su servicio a Rancagua en dos tramos: Santiago-Buín (cada 15 minutos en promedio) y Hospital-Rancagua (cada 40 minutos), durante el horario PM de este martes 22 de octubre".

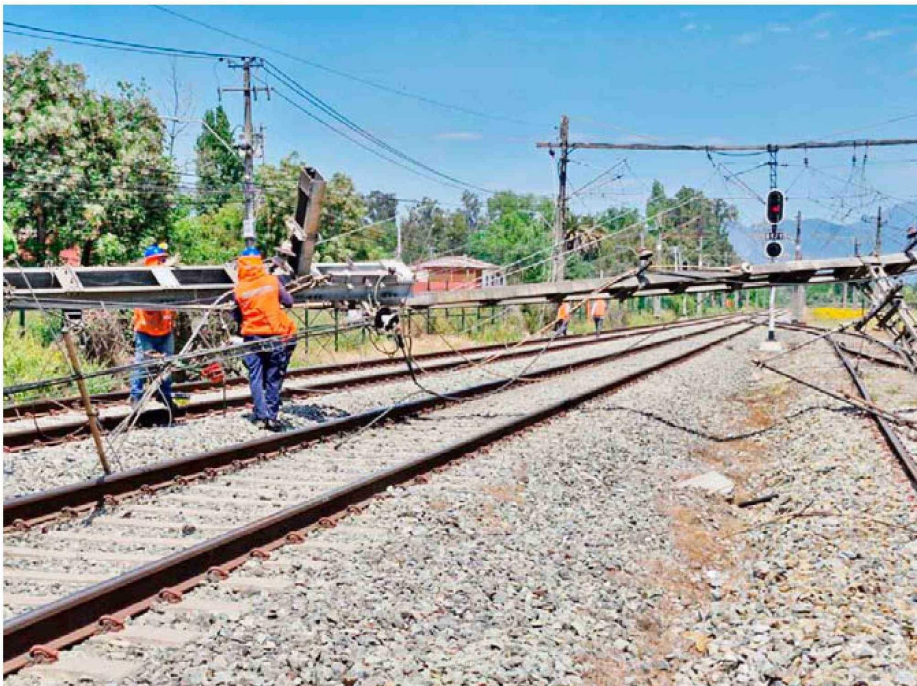
Asimismo, ante la imposibilidad de movilizar trenes por los trabajos en el lugar, se dispuso la supresión del servicio a Talca de las 14.00 horas


17

de abril de 2024, el Presidente Gabriel Boric llegó hasta la estación de trenes de Chillán para inaugurar el servicio de trenes más rápido de Sudamérica, y que prometía un lapso de 4 horas y 10 minutos para completar el recorrido Chillán-Santiago.

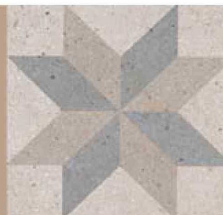
y también de los trenes a Chillán de las 17.50 horas y desde Chillán a las 17.25 horas.


Aún no se ha informado una fecha para la reposición del servicio y la empresa ya inició el reembolso de los pasajes.





IMPORTACIONES REUS
 PISOS Y PORCELANATOS
 CHILLÁN





CERÁMICAS
\$5.990
 X M²

Visítanos
 MEGACENTRO,
 BODEGAS 10 Y
 11. AV. OHIGGINS
 3637, CHILLÁN
 VIEJO

importacionesreus.cl

