

Avanza construcción de proyectos energéticos en la región

Engie impulsa parque eólico y dos de almacenamiento de energía BESS en tres comunas.

Pablo Mamani/Redacción
 La Estrella

De acuerdo a su propósito de acelerar la transición energética, ENGIE anunció el progreso en tres de sus proyectos actualmente en construcción en Chile: el Parque Eólico Lomas de Taltal y los sistemas de almacenamiento de energía en base a baterías BESS Tamaya en Tocopilla y BESS Capricornio en Antofagasta.

Según explicó Juan Villavicencio, managing director renewable de ENGIE Chile, "actualmente contamos con 2.6 GW de capacidad instalada, de los cuales 900 MW corresponden a energía renovable. Nuestra ambición es llegar a 2 GW en 2028. Para cumplir este objetivo, estamos realizando una inversión que asciende a US\$ 1.800 millones en el desarrollo de fuentes de energía renovable y almacenamiento que nos ayuden a tener una matriz energética cada vez más limpia".

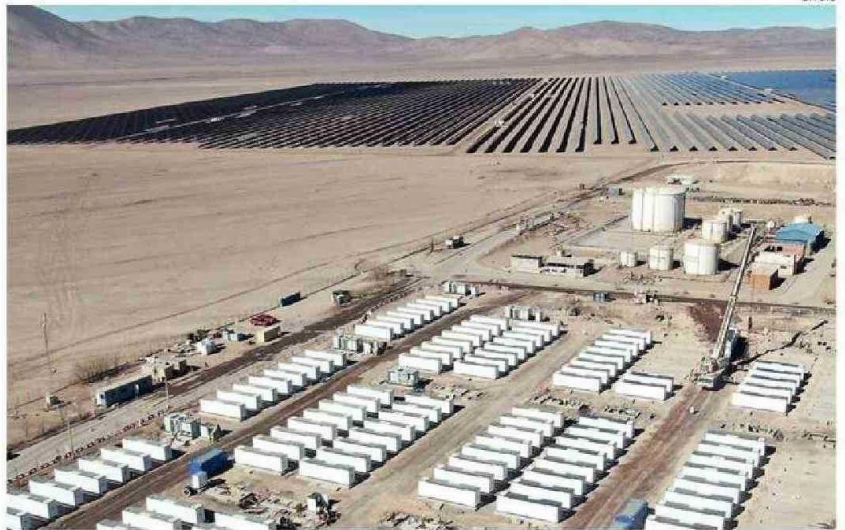
TALTAL

Una vez que entre en operación, el proyecto Parque Eólico Lomas de Taltal aportará 342 MW de energía al Sistema Eléctrico Nacional, convirtiéndolo en el mayor activo de generación renovable de la compañía en Chile.

Actualmente, ya se completó la fabricación de los 57 aerogeneradores, de los cuales 16 ya se encuentran instalados. Además, se encuentra en la última etapa de construcción de la subestación y línea de transmisión, que se esperan energizar en las próximas semanas. De esta forma, el parque ya cuenta con un 75% de avance.

BESS TAMAYA

Dentro de su estrategia, ENGIE se encuentra desarrollando y construyendo proyectos de sistemas de almacenamiento en base a la tecnología Battery Energy Storage System (BESS). Uno de ellos es BESS Tamaya (68MW/418 MWh), el cual está emplazado donde antiguamente operó la excentral dié-



EL PARQUE DE ALMACENAMIENTO DE ENERGÍA BESS TAMAYA EN TOCOPILLA.

sel de la compañía en Tocopilla, entregándole así una nueva vida al sitio.

A través de 152 contenedores, este parque almacenará la energía generada por la Planta Solar Tamaya (114 MWac), también de propiedad de la compañía.

Hoy BESS Tamaya registra un 60% de progreso y entre sus principales logros de la etapa de construcción se encuentran el 100% de montaje de las

fundaciones prefabricadas y el 100% de montaje de las baterías. Ahora dentro de los próximos pasos se encuentra el montaje y conexión de salas eléctricas y el inicio de la fase de cold commissioning.

BESS CAPRICORNIO

En el caso de BESS Capricornio (48 MW/264 MWh), que está emplazado en la Planta Solar Capricornio (88 MWac)-tam-

bién propiedad de la compañía en Antofagasta- su construcción comenzó en febrero de este año.

El proyecto se encuentra en la etapa de obras civiles y eléctricas, y cuenta con un avance general de 30%. Ya se completó la instalación de las faenas y el montaje de las fundaciones prefabricadas de las baterías.

Durante 2025 iniciará la operación comercial de los tres proyectos. 🌞