

## Ciudad

“ Es una reunión que siempre es muy necesaria para poder coordinar a todas las instituciones que tienen un rol relevante en este proceso electoral. ”

*Eduardo Pacheco, delegado presidencial del Biobío.*

TRES MIL EFECTIVOS CUSTODIARÁN ELECCIÓN

# Transportes será eje clave en jornada electoral: coordinan balotaje del domingo

Nuevo delegado presidencial del Biobío, Eduardo Pacheco, encabezó cita con jefes de zona de las policías locales, Ejército y otras carteras de Gobierno, con el fin de afinar detalles en materia de movilidad y seguridad.

Leonardo Carrera Zambrano  
 contacto@diarioconcepcion.cl

El nuevo delegado presidencial del Biobío, Eduardo Pacheco, encabezó una reunión con representantes de las diversas entidades que están vinculadas para asegurar la realización en Biobío de la segunda vuelta electoral en la elección de gobernador regional, en la que se enfrentan los candidatos Sergio Giacomán y Alejandro Navarro.

A la cita llegaron los seremis de Gobierno, Jacqueline Cárdenas, y de Transportes, Héctor Silva, los jefes de zona de Carabineros y Fuerzas Armadas, para coordinar el despliegue de personal en los recintos de votación de cara al balotaje del fin de semana.

En concreto, el delegado afirma que se contará con un contingente de aproximadamente 2 mil efectivos de las Fuerzas Armadas, además de otros mil funcionarios de Carabineros, quienes estarán distribuidos entre los distintos recintos de votación y electorales, los cuales serán entregados el viernes 22 de noviembre, a las 14:00 horas.

“Es una reunión que siempre es muy necesaria para poder coordinar a todas las instituciones que tienen un rol relevante en este proceso electoral del próximo domingo, donde más de un millón trescientas mil personas de la región del Biobío tienen el derecho a emitir su opinión”, expresó Pacheco.

A diferencia de lo acontecido en la primera vuelta electoral, el pasado 26 y 27 de octubre, donde el proceso fue más lento, el delegado afirma que el próximo 24 de noviembre será un día de elecciones con mayor fluidez, principalmente debido a que será solo una papeleta entre dos candidatos, en una sola jornada.

“Va a ser mucho más rápido. Tenemos una sola elección, que es la de gobernador regional, entonces los tiempos tanto para los vocales como para los electores va a ser mucho

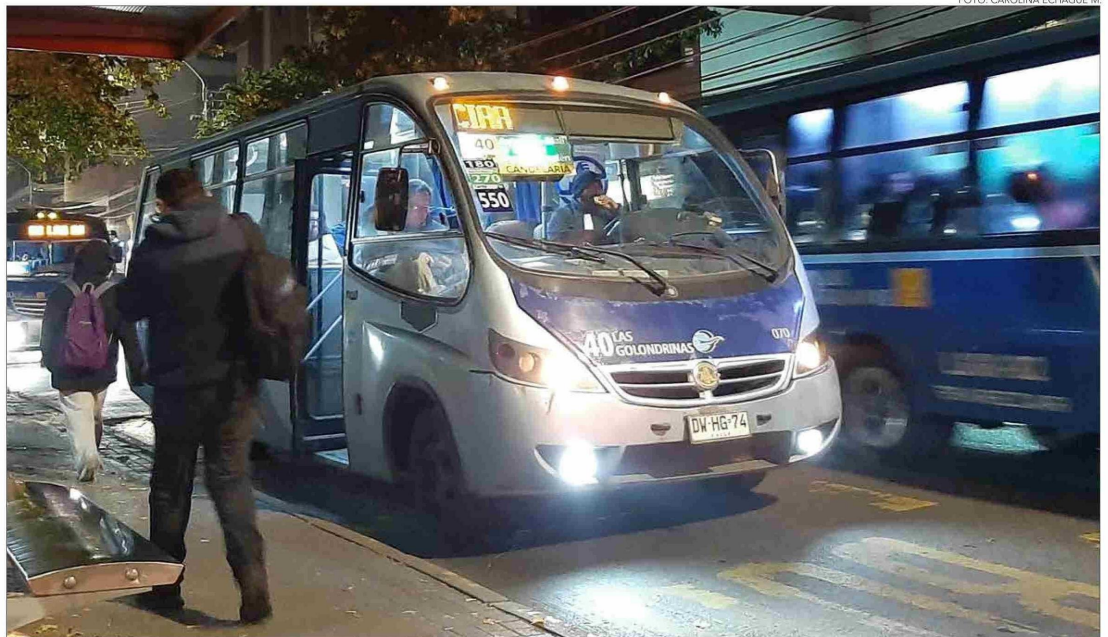


FOTO: CAROLINA ECHAGUE M.

más reducido, por lo que esperamos que este proceso sea mucho más rápido”, señaló el delegado Pacheco.

Por otro lado, la directora regional (s) del Serval, Pamela Manríquez, hizo hincapié en que el balotaje se disputará en los mismos locales y vocales de mesa que en las elecciones pasadas, recalando además la naturaleza obligatoria de participación en el proceso electoral.

“Aquellos vocales de mesa que no acudan a participar, la multa va de 2 a 8 UTM, que van a ser cursada por el juzgado de policía local competente. También en materia de las personas que no concurren a votar, se arriesgan a recibir una multa que bordeará los 30 mil pesos”, señaló la directora regional (s).

### Transporte

Uno de los puntos claves que fue abordado en la reunión fue el trasla-

do para las y los electores durante el proceso electoral, ámbito en el que el delegado confirmó el despliegue de “159 servicios de transporte en la región, que estarán a disposición para que la ciudadanía pueda llegar a votar sin inconvenientes”, informó.

En esta misma línea, el seremi de Transportes y Telecomunicaciones, Héctor Silva, agregó que se contará con el servicio de transporte rural para acercar a las personas de las afueras de la ciudad a los locales de votación.

“Hay que recordar que estos servicios funcionan en horarios que están preestablecidos con los mismos operadores que funcionaron en la elección anterior y, en consecuencia, el llamado es a utilizarlos y a hacer de esta elección una jornada ejemplar como han sido también las anteriores”, informó el seremi

de Transportes.

Sumado a lo anterior, el seremi igualmente informó sobre la regulación en las horas de circulación de los servicios de microbuses y Biotrén, que trabajarán bajo un horario típico de sábado. “La operación de un sábado es un porcentaje importante, sobre el 50% de los servicios, que sale después de las 21 horas. Esto significa que esos servicios están terminando pasadas las 22 horas al llegar a sus terminales, donde terminan su recorrido”, explicó el seremi.

Por último, si bien no confirmó si el Biotrén tendrá un pasaje liberado por el día del balotaje, Silva adelantó que se está coordinando con la empresa de ferrocarriles para que eventualmente pueda existir esa facilidad.

### OPINIONES

Twitter @DiarioConce  
 contacto@diarioconcepcion.cl