

GPS CHILE:

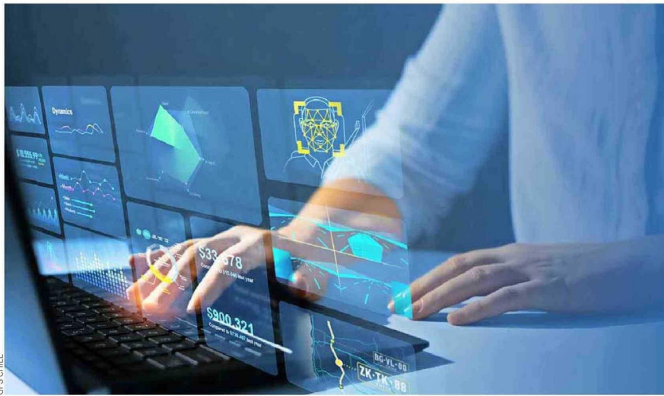
Más de 20 años en la transformación digital de la cadena de suministros

Disponibilizar información relevante, en tiempo real, a través de soluciones innovadoras en seguridad y eficiencia operacional, además del compromiso de entregar un servicio de calidad, son los pilares de esta empresa.

En un entorno desafiante marcado por una economía en recuperación, alzas de costos, problemas de seguridad y la necesidad de contar con empresas más sostenibles y comprometidas con el medio ambiente, la industria del transporte en Chile ha tenido que enfrentar importantes desafíos para estar a la altura de las exigencias y ofrecer soluciones innovadoras que aporten valor.

GPS Chile, con más de 20 años de experiencia, se ha consolidado como uno de los principales líderes en transformación digital, vía integración de tecnologías avanzadas e innovadoras que aseguran la eficiencia y seguridad en la cadena de suministros en Chile. De hecho, la compañía destaca por su capacidad de entender y acompañar las necesidades de las empresas del sector, apoyando mejoras que apalancan la optimización de procesos, mejoran la productividad y contribuyen a la seguridad de las operaciones y de las personas.

“Somos un partner estratégico para nuestros clientes, nuestro objetivo es aportar en su crecimiento y sostenibilidad, a través de nuestra oferta de valor y un servicio de calidad. Contamos con un equipo



profesional con amplia experiencia en los sectores de minería, combustible, logística, leasing operativo, retail, entre otros y, además, nos integramos con todos los operadores logísticos del país”, señala Mario Yáñez, gerente general de GPS Chile.

PROPUESTA DE VALOR

En GPS Chile la innovación e integración de nuevas

tecnologías en hardware y software que incorporan IA y algoritmos específicos, más una consultoría especializada y a la medida de las necesidades de cada negocio B2B “nos ha permitido mantenernos como líderes de mercado entregando soluciones para la gestión de flota y seguridad”, afirma Yáñez, junto con enfatizar que “en GPS Chile estamos comprometidos con la entrega de información en tiempo real para la toma de

decisiones estratégicas en la cadena de suministro, sin importar el tamaño de la flota ni la industria en la que se opere. Lo que se mide, se controla y se puede mejorar”.

Un completo portafolio de soluciones tecnológicas, respaldado por un equipo altamente calificado y una red técnica y comercial a lo largo del país, les permite abordar los desafíos de diversos sectores productivos como la minería, el

combustible, el retail, la construcción, la manufactura, entre otros.

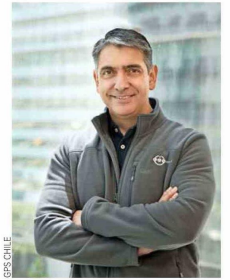
- Gestión y control de flotas y activos. A través de plataformas, dispositivos GPS, telemetría, sensores IoT, entre otros, se accede a indicadores que permiten tomar decisiones oportunas para optimizar rutas, reducir tiempos de entrega, minimizar costos, ahorrar combustible y mejorar la eficiencia general de la operación.

- Soluciones para la seguridad de las personas, cargas y activos. Sistemas de sensores de fatiga y distracción, asistencia al conductor, DashCam, corte de motor, entre otras, se enfocan en proteger la vida de los conductores, el entorno vial, las cargas y los activos, permitiendo alertar y predecir situaciones riesgosas.

- Transformación de datos en información valiosa y accionable. Mediante informes, dashboards, módulos de mantenimiento, ranking de conductores y soluciones personalizadas que se integran a la operación de cada cliente.

IMPORTANCIA DE LA DATA

Recientemente GPS Chile formó parte del proyecto del



Mario Yáñez, gerente general de GPS Chile.

Centro de Transporte y Logística (CTL) de la Universidad Andrés Bello, denominado “Caracterización del transporte de carga en ciudades”, cuyo objetivo fue desarrollar una propuesta mediante la integración de tecnologías que capturó información de alta precisión del movimiento de camiones, identificó su comportamiento y predijo sus dinámicas, permitiendo desarrollar y dar soporte al concepto de “ciudad inteligente”.

“Mientras más información se genera y procesa, más eficiencia podemos inyectar en la distribución de mercancías. Y mayor productividad se traduce en menos camiones, menos congestión, menos combustible y menor huella de carbono por producto entregado. Asimismo, se disminuye el costo social, pues hoy los camiones ocupan las mismas calles que los vehículos menores, lo que repercute en desplazamientos diarios y en la seguridad de las personas (...) Trabajar de manera colaborativa con el sector académico en el ámbito logístico es una estrategia clave para potenciar la innovación”, reconoce Mario Yáñez.