

## Entre la noche del lunes 12 y la madrugada del miércoles 21 de agosto

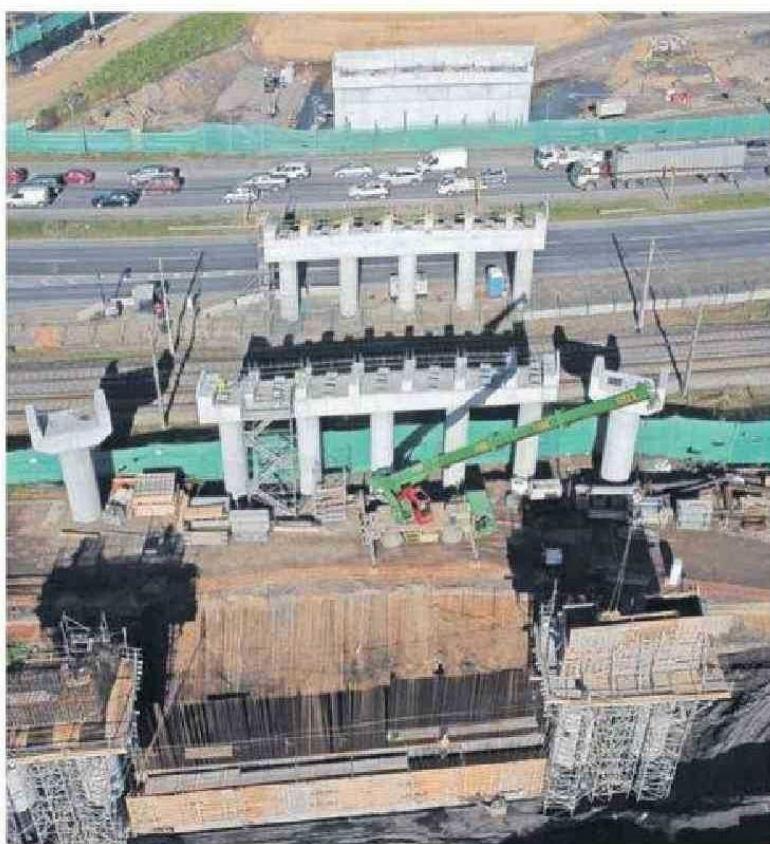
# Programan corte nocturno en ruta 160 por obras de enlace de puente Industrial

Los trabajos consideran el montaje del viaducto Los Batros en San Pedro de la Paz.

La Sociedad Concesionaria Puente Industrial informó angostamientos y cortes de tránsito nocturno de la ruta 160 para montar el enlace del puente Industrial con el viaducto Los Batros en la comuna de San Pedro de la Paz.

Según lo programado, se instalarán siete vigas sobredimensionadas –de 43 metros de largo y 100 toneladas de peso cada una– desde la noche del lunes 12 hasta la madrugada del miércoles 21 de agosto, trabajos que estarán sujetos a condiciones climáticas. Así, y con el fin de garantizar la seguridad de la maniobra y mitigar el impacto en los usuarios de la vía, las obras fueron programadas entre las 23:30 y las 05:30 horas, donde el flujo vehicular es menor.

En concreto, se procederá a angostamientos en ambas direcciones de la ruta 160, entre las 23:30 y las 02:00 horas, en el tramo entre Coronel y Concepción, a la altura de estero Los Batros y hasta el cruce Boca Sur. Luego, habrá un corte total del tránsito en ambos sentidos, entre las 02:00 y hasta las 03:00 horas. Y a partir de las 03:00 horas se liberarán progresivamente las pistas para que a las 05:30 horas se retome el funcionamiento habitual de esa ruta



Obras del puente Industrial ya superan el 70% de avance.

hasta que se reactivar las faenas a las 23:30 horas.

Como vía alternativa durante los horarios de las faenas, estará disponible el traslado por el camino Patagual, en la ruta O-852.

El seremi de Obras Públicas, Hugo Cautivo, explicó que “hoy las obras superan el 70%, reflejando el alto estado de avance y la urgencia que requiere su concreción. Por esa razón, los trabajos hoy se centran en los enlaces, haciendo todas las coordinaciones

necesarias para que estas acciones, que resultan ser fundamentales, se desarrollen de buena manera, entendiendo que estamos en una etapa crucial. Este será el puente más extenso del país, y las obras representan un alto desafío a nivel de ingeniería”.

Se estima, además, que la operación de este puente, junto con otros dos, reducirá en un 20% los tiempos de traslado diario, según estimaciones del Colegio de Ingenieros de la Región.