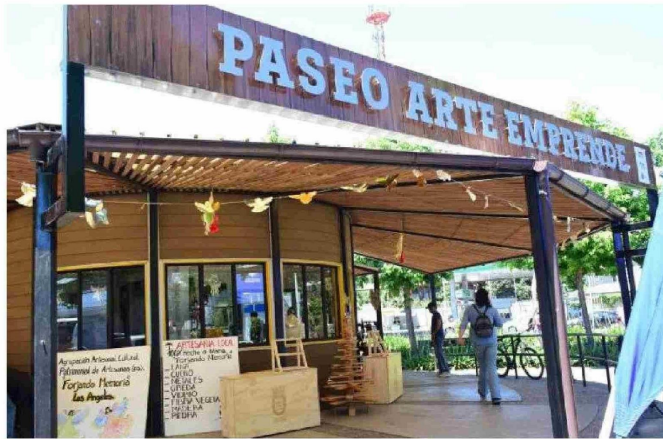


“Tememos que un día nos quemen el paseo”, dicen los locatarios que urgen por mayor seguridad en los locales situados en el bandejón central de la avenida Ricardo Vicuña.

# Paseo Arte Emprende celebra ocho años enfrentando el desafío de la inseguridad

Pía Oliva Moscoso  
 prensa@latribuna.cl



EL LETRERO DISTINTIVO IDENTIFICA al Paseo Arte Emprende, un espacio que congrega a artesanos y emprendedores.

El Paseo Arte Emprende, un espacio que congrega a artesanos y emprendedores en el bandejón central de la avenida Ricardo Vicuña (entre Colón y Almagro), celebró su octavo aniversario con la instalación de un letrero distintivo.

Este tótem busca dar mayor identidad y visibilidad a un lugar que se ha convertido en referente comercial y cultural. Sin embargo, junto con los logros, los locatarios enfrentan crecientes problemas de inseguridad que afectan tanto a comerciantes como a visitantes.

Berta Villagrán Cruz, presidenta del sindicato de artesanos y emprendedores, destacó la importancia del nuevo letrero: “Este año es muy especial porque cumplimos ocho años como Paseo Arte Emprende, la fusión entre artesanos y emprendedores. Este letrero era algo

que nos hacía mucha falta para que la gente pueda identificarnos”.

No obstante, Villagrán subrayó que la inseguridad es el principal obstáculo que enfrentan: “El problema más grande que tenemos ahora es la inseguridad, causada principalmente por personas en situación de calle que se toman el lugar. A diario lidiamos con robos y fogatas, y tememos que un día nos quemen el paseo”.

## UNA SOLUCIÓN URGENTE

La presidenta agregó que, aunque han instalado cámaras de seguridad, éstas no son suficientes: “Las cámaras son disuasivas, pero no evitan todo.

Para nosotros, la única solución es el cierre perimetral. Es la única forma de proteger este espacio y evitar que lo perdamos”.

Ximena Muñoz, tesorera del sindicato y una de las artesanas con mayor antigüedad en el paseo, también manifestó su preocupación: “Nos sentimos orgullosos de lo que hemos logrado en estos ocho años, pero nos duele ver cómo la delincuencia y las personas en situación de calle han deteriorado este espacio. Nos han roto ventanales, rejas, y la violencia entre ellos mismos es alarmante”.

Muñoz recalcó que el cierre perimetral no solo es necesario para proteger los locales, sino también para salvaguardar a los

peatones: “Hemos sido testigos de actos de violencia y destrozos. Necesitamos que nos apoyen para cerrar el paseo y que podamos seguir trabajando tranquilos”.

## UN PILAR PARA LA ECONOMÍA LOCAL

El Paseo Arte Emprende comenzó como una pequeña iniciativa de artesanos y ha evolucionado hasta integrar a una amplia diversidad de emprendedores. Desde artesanías y alimentos hasta servicios como librerías y florerías, el paseo representa una fuente vital de ingresos para sus locatarios y un motor importante para la economía local.

Raúl Fuentes, adminis-

trador municipal, destacó la relevancia de este espacio: “El Paseo Arte Emprende atrae a mucho público, especialmente en Navidad, cuando la gente busca regalos únicos y hechos a mano. Sin embargo, la inseguridad es una preocupación que debemos abordar para garantizar que este espacio siga siendo un punto importante para el comercio local”.

Fuentes también mencionó el trabajo conjunto entre el municipio y los locatarios para mejorar el entorno: “El parque que rodea al paseo ya está completamente acondicionado, generando un

ambiente agradable para los visitantes. Este nuevo tótem es solo una parte de lo que han logrado, y seguiremos trabajando juntos para mejorar la seguridad”.

Pese a las dificultades, el Paseo Arte Emprende sigue siendo un lugar emblemático, no solo por la variedad de productos que ofrece, sino también por su compromiso con el desarrollo económico y cultural de Los Ángeles. Los locatarios reiteraron su llamado a la comunidad y a las autoridades para que apoyen este espacio y permitan que continúe siendo un lugar seguro y atractivo para todos.

### DATOS DE INTERÉS

- Horarios: Abierto de 10:00 a 19:00 horas, incluidos los fines de semana.

- Productos destacados: Artesanías, alimentos, librerías, florerías y más.

- Año de fundación: 2015.

- Propuesta de seguridad: Instalación de cierre perimetral.



LOS LOCATARIOS Y AUTORIDADES celebraron los ocho años de la creación del Paseo Arte Emprende.

