

Los Ángeles y el cambio climático: Experta de Red Árbol Urbano plantea desafíos y soluciones

En entrevista con diario La Tribuna, Cecilia Benavides, coautora del proyecto de ley "Arboledas Urbanas e Infraestructura Verde" realizó un análisis de la situación actual, afirmando que se trata de problemas "que se repiten en todo Chile".

Laura Lorca Medina
 prensa@latribuna.cl

Árbol Urbano

Urbano y coautora del proyecto de ley "Arboledas Urbanas e Infraestructura Verde" mencionó los desafíos que enfrenta Los Ángeles en la gestión del arbolado urbano. La especialista señaló que las podas mal ejecutadas y la ausencia de planificación integral son los principales problemas que abordar para mejorar la calidad de vida en la ciudad y enfrentar fenómenos como las olas de calor.

ENTREVISTA

Pregunta: ¿Cómo evalúa la situación actual del arbolado urbano en nuestra ciudad? ¿Qué avances ha observado en los últimos años?

Respuesta: Aunque Los Ángeles es una ciudad con



una notable presencia de áreas verdes y se ha avanzado en proyectos de arborización, aún enfrentamos problemas importantes en la planificación y gestión del arbolado. A pesar de los esfuerzos, hemos observado fallas significativas en la ejecución de estas plantaciones. Muchos de los árboles presentan tutores mal instalados u otros donde nunca se retiró el tutor, lo que afecta negativamente a las raíces con el tiempo. Además, las amarras utilizadas en algunos casos están dañando severamente los troncos, lo que a futuro representará un problema o posible riesgo. Existe una clara falta de seguimiento y control en estas intervenciones. También se evidencian deficiencias en la elección de especies y en la ubicación de estas, lo que complica aún más el proceso. Uno de los puntos que más llama la atención de la ciudadanía son las podas, que continúan realizándose con los mismos errores de siempre. Aunque hay una intención positiva de hacer de Los Ángeles una ciudad verde, la ejecución y los criterios empleados aún son bastante deficientes.

P.- Desde su experiencia en su organización, ¿cuáles considera que son los problemas más urgentes que se deben abordar en cuanto al arbolado urbano?

R.- A nivel nacional, los problemas en la gestión del arbolado no son exclusivos de nuestra ciudad, sino que se repiten en todo Chile. La gestión es deficiente e inadecuada, y no está alineada con los avances y conocimientos que hoy existen sobre arboricultura urbana. Chile es uno de los países más rezagados en este ámbito dentro de América Latina. Por esta razón, nuestra organización presentó un proyecto de ley para abordar la gestión del arbolado de manera integral. Este proyecto

se encuentra actualmente en trámite legislativo. Sabemos que es un proceso largo, pero esperamos pronto contar con una normativa al respecto.

Es crucial avanzar hacia una gestión basada en la ciencia y altamente técnica, ya que una de las principales deficiencias que enfrentamos a nivel nacional es la falta de profesionales capacitados para llevar a cabo esta labor. Además, consideramos esencial educar a la ciudadanía sobre la importancia y el valor de los árboles, ya que son fundamentales para el ecosistema urbano. Una ciudadanía consciente puede convertirse en un aliado clave para la conservación y el desarrollo de una mejor gestión

municipal.

Como mencioné antes, las podas y talas son quizás los problemas más visibles y evidentes de un manejo inadecuado. Las podas innecesarias y mal ejecutadas, así como las talas que a menudo no son necesarias, provocan grandes daños a los árboles y al ecosistema urbano en general.

P.- ¿Qué acciones concretas se podrían tomar para mejorar la salud de los árboles urbanos?

R.- El arbolado urbano ha sufrido un deterioro considerable debido a las intervenciones continuas a las que ha estado sometido a lo largo de los años. La creencia errónea de que los árboles deben ser podados anualmente, sin

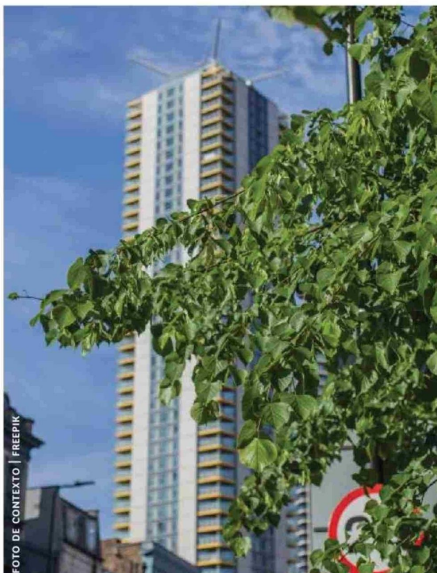
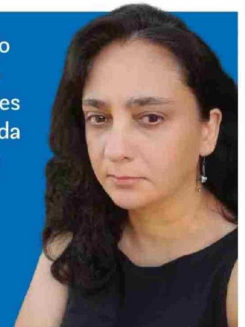
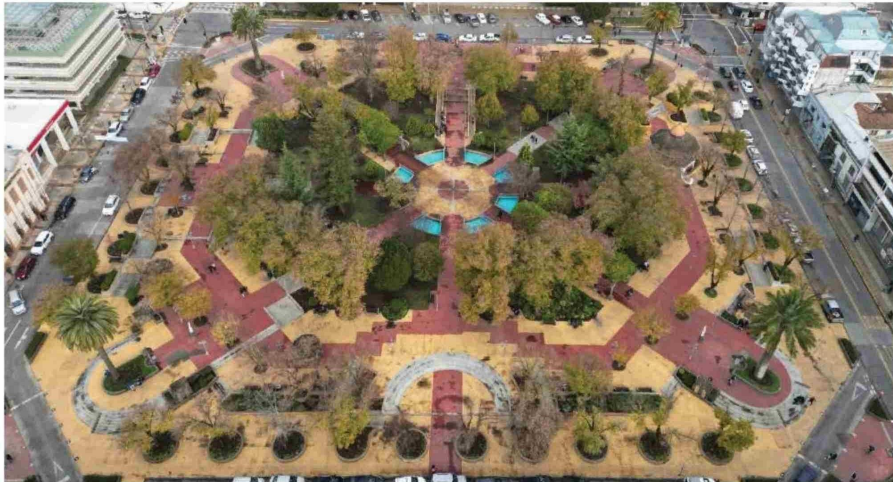


FOTO DE CONTEXTO | FREEK

"Los problemas en la gestión del arbolado no son exclusivos de nuestra ciudad, sino que se repiten en todo Chile. La gestión es deficiente e inadecuada, y no está alineada con los avances y conocimientos que hoy existen sobre arboricultura urbana".

Cecilia Benavides,
 ingeniera forestal, miembro fundador del equipo Red Árbol Urbano y coautora del proyecto de ley "Arboledas Urbanas e Infraestructura Verde"





una evaluación idónea, ha generado una pérdida en la sanidad, calidad y longevidad de los árboles. Sin embargo, los árboles tienen mecanismos para recuperarse, y es nuestra responsabilidad crear las condiciones óptimas para su supervivencia.

La planificación es esencial. Esto incluye elegir correctamente las especies, plantar de manera adecuada, realizar un seguimiento constante y evitar intervenciones innecesarias como las podas frecuentes. Si elegimos bien las especies y evitamos conflictos con el entorno, podemos reducir la cantidad de intervenciones, lo que también disminuye los costos. Además, la diversidad de especies es clave para fortalecer los servicios ecosistémicos que los árboles brindan.

P.- Respecto de las olas de calor y su impacto en las ciudades, ¿cómo influye el arbolado urbano en la reducción de estos efectos y qué medidas podemos tomar para maximizar este beneficio?

R.- Todos valoramos

la sombra que brindan los árboles cuando las temperaturas son altas. Los árboles tienen la capacidad de reducir su temperatura para realizar procesos como la fotosíntesis, y constituyen la infraestructura verde más importante en muchas ciudades, conectándose como redes a través de calles y avenidas generando así un mayor confort térmico. Esta infraestructura es clave y estratégica para que las ciudades puedan adaptarse a la emergencia climática.

Las olas de calor son una manifestación del cambio climático, y cada vez serán más frecuentes y extremas. Lo mismo ocurre con las inundaciones, que son otra de las caras de este fenómeno. Por lo tanto, es urgente generar una infraestructura verde que pueda mitigar estos efectos, y aquí los árboles juegan un rol esencial. La planificación del arbolado debe ser una prioridad. Es fundamental mantener en buen estado el arbolado existente y asegurarse de

que las futuras plantaciones sean funcionales para afrontar estos desafíos. La calidad del arbolado es primordial.

En Los Ángeles se ha dicho que se quiere tener una especie "representativa" y bajo esta idea se ha sobreadaptado la especie *Lagerstroemia* (Crespón), que, aunque estéticamente es muy atractiva porque es innegable su belleza, no proporciona los mismos beneficios ecosistémicos siendo estos reducidos en relación con otras especies. No es adecuado promover el uso excesivo de una o algunas especies, lo indicado es tener una gran diversidad de especies, donde formas, tamaños y otras características se potencien y provean de la mayor cantidad de beneficios al ecosistema urbano. El diseño de la ciudad arbolada debe ser integral, como también su gestión.

P.- ¿Qué mensaje le gustaría transmitir a la ciudadanía sobre la importancia de los árboles urbanos y su conservación?

R.- Me gustaría hacer

ver el valor del árbol urbano, es importante recordar que los árboles son seres vivos, no son elementos del mobiliario urbano, juegan un papel crucial en la mejora de la calidad de vida en las ciudades, y son imprescindibles.

A pesar de que existen muchos mitos y creencias obsoletas sobre los árboles que lamentablemente están arraigadas en el colectivo y entre quie-

PROPUESTAS:

- Seleccionar correctamente las especies de árboles de acuerdo al clima y el entorno
- Realizar seguimientos
- Evitar acciones innecesarias
- Diversificar las especies
- Fortalecer la gestión técnica y profesional
- Impulsar una legislación que permita regular el manejo del arbolado urbano



nes toman decisiones, es necesario seguir aprendiendo y educando sobre su valor. La educación en todos los niveles es esencial, y en este tema, no es la excepción.

La conservación de

los árboles es responsabilidad de todos. Aunque algunos puedan pensar que es un tema menor, está directamente relacionado con la salud y la calidad de vida de la ciudadanía.

