

Liceo con graves problemas destacó en la PAES de invierno

VALPARAÍSO. Liceo Bicentenario Marítimo, que ha presentado severas falencias en infraestructura, fue uno de los 10 mejores a nivel nacional de dependencia SLEP.

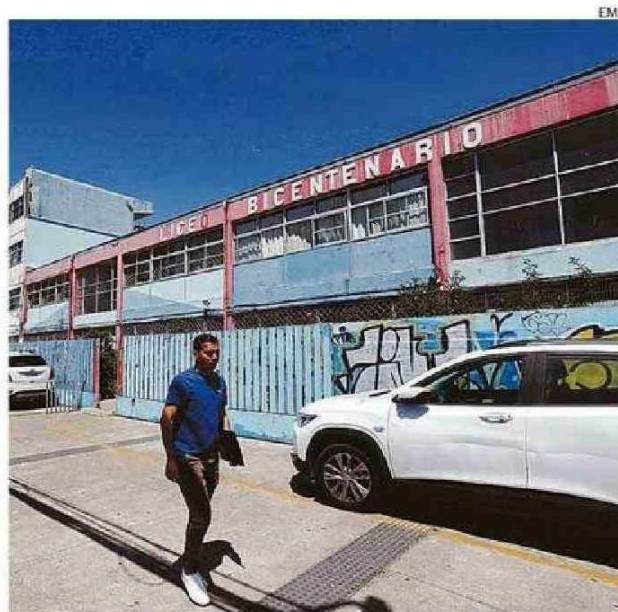
Cristián Rojas M.
 cristian.rojas@mercuriovalpo.cl

Un informe de la Dirección de Análisis Institucional de la Universidad San Sebastián respecto de los resultados de la Prueba de Acceso a la Educación Superior (PAES) de invierno a nivel nacional en los distintos colegios y liceos según su dependencia, reveló que el Liceo Bicentenario Marítimo de Valparaíso estuvo entre los 10 mejores del país dentro de los que dependen de un Servicio Local de Educación Pública (SLEP), siendo el único establecimiento de la Región de Valparaíso que está en el *top ten* de su respectiva dependencia.

El dato resulta llamativo considerando que el Liceo Bicentenario Marítimo es de los que ha sufrido mayores problemas de infraestructura, con una pandeleta que cayó sobre un estacionamiento, salas que se llueven, problemas eléctricos a raíz de las filtraciones de agua e incluso una profesora que se accidentó gravemente al azotar su cabeza contra el suelo luego de tropezar con una canaleta en mal estado, hechos que incluso han motivado protestas de su comunidad escolar en conjunto.

DESTACAN LOGRO

Para la presidenta de la Asociación de Centros Generales de Padres, Madres y Apoderados de la Educación Pública de Valparaíso, Lenka Montenegro, esto "evidentemente demuestra que en la educación pública se pueden hacer grandes cosas si tuviéramos la indumentaria, la infraestructura y los materiales que se requie-



EL LICEO HA SUFRIDO GRAVES PROBLEMAS DE INFRAESTRUCTURA.

"Llama la atención que, pese a este contexto tan complejo en que ha estado el liceo, tengamos resultados de PAES de invierno bastante positivos".

Pablo Mecklenburg
 Director ejecutivo SLEP Valpo.

ren. Imagínate, si uno de nuestros establecimientos más golpeados por el abandono de la educación pública tiene estos logros, ¿qué más podríamos hacer si de verdad llegaran los recursos que deben de llegar a la educación pública?"

Por su parte, el director ejecutivo del SLEP Valparaíso, Pablo Mecklenburg, destacó que "llama la atención que, pese a este contexto tan complejo en que ha estado el liceo, tengamos re-

"Demuestra que en la educación pública se pueden hacer grandes cosas si tuviéramos la infraestructura y los materiales que se requieren".

Lenka Montenegro
 Ptda. Asoc. Apoderados SLEP

sultados de PAES de invierno bastante positivos, por lo tanto, yo llamo a la comunidad del liceo a redoblar sus esfuerzos".

Consultado sobre el estado actual de los proyectos para reparar la infraestructura del establecimiento, Mecklenburg detalló que "el Liceo Bicentenario va a recibir, en los próximos meses, una potente inversión, que supera los 820 millones de pesos, que va a permitir recuperar buena parte de su infraestructu-

820

millones de pesos recibirá el Liceo Bicentenario Marítimo para reparar su infraestructura.

ra. Este martes estuvimos reunidos con los equipos directivos, los profesores, estudiantes, apoderados, dialogando sobre esto y estableciendo compromisos de transparencia y de buena gestión en la medida que eso asegure que se hagan las inversiones que corresponden. Estamos trabajando a *full*. Ya estamos en las etapas finales del proceso de revisión del proyecto, algo que va a poner muy contenta a la comunidad".

"VEMOS LUZ VERDE"

En tanto, la directora del Liceo Bicentenario Marítimo de Valparaíso, Carolina Concha, dijo que "estamos muy contentos de que por fin vemos luz verde y un avance al proyecto de conservación que tanta falta nos hace, (...) estamos tranquilos de que se está avanzando, se está gestionando para que sea lo más rápido posible y esperamos que en diciembre o enero podamos celebrar el cambio a un nuevo año con un proyecto ya iniciado".

El seremi de Educación, Juan Pablo Álvarez, indicó que la PAES "no cumple con la función de medir el desempeño de los establecimientos educacionales; en este sentido, en su implementación de invierno busca ofrecer a las y los estudiantes una oportunidad adicional para mejorar sus puntajes y así poder ingresar a las carreras de las universidades adscritas al Sistema de Acceso".

