

TRES MIRADAS SOBRE EL FUTURO DEL RECICLAJE EN EL PAÍS

La conmemoración del Día Mundial del Reciclaje será distinta este año en Chile, tras la entrada en vigencia de la ley REP a fines del año pasado, y con nuevas oportunidades hacia adelante. Aquí, tres expertos reflexionan sobre el escenario actual y sobre lo que viene.

Nuestro primer Día del Reciclaje con ley REP en vigor



MAGDALENA BALCELLS
 GERENTA GENERAL DE ASIPLA

De acuerdo con nuestro Tercer Estudio de Reciclaje de Plásticos, en 2022 reciclamos en Chile 106 mil toneladas de residuos plásticos, equivalentes a casi un cerro Santa Lucía.

Aunque desde nuestra industria quisiéramos que esta cifra fuera aún más alta, es importante destacar que la cantidad total de plásticos reciclados creció un 15% entre 2020 y 2022.

La buena noticia es que, por primera vez, celebramos el Día del Reciclaje con el Decreto de Envases y Embalajes de la ley REP implementado, lo que sin duda impulsará la tasa de reciclaje de los plásticos en el mediano plazo.

Hoy vemos que la REP está movilizándolo a toda la industria de reciclaje de plásticos, con un incremento del 19% de la capacidad instalada entre 2020 y 2022. Aun así, seguimos teniendo impor-

tantes desafíos, como, por ejemplo, descentralizar la localización de las plantas de valorización, donde la mayor concentración la vemos en la zona central del país, con algo de desarrollo en el sur e incipientes avances en el norte.

Por otra parte, aún tenemos un 30% de capacidad ociosa de reciclaje y el mayor potencial

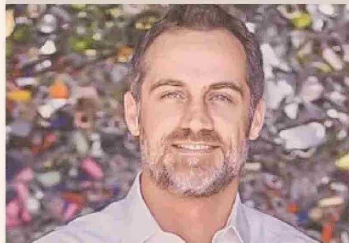
La cantidad total de plásticos reciclados creció un 15% entre 2020 y 2022.

de crecimiento está en nuestros hogares.

En este esfuerzo colectivo para asegurar el éxito de la ley REP, el rol de la ciudadanía es fundamental para poder recolectar más y mejores residuos para incorporar este material reciclado nuevamente a la cadena productiva y darle una nueva vida.

Tu aporte es clave. No te restes de la cultura circular.

¿Desechar residuos o recuperar materiales? Una decisión que está en nuestras manos



NICOLÁS FERNÁNDEZ
 PRESIDENTE DE ANIR

Pocos antes del Día Internacional del Reciclaje, la cuenta anual del gremio revela cómo esta industria está en un momento clave en cuanto a su desarrollo de cara al futuro. Chile es hoy un país donde el impacto positivo al medio ambiente se ha tornado una misión transversal y, en ese contexto, la industria del reciclaje goza de buena aceptación y es considerada como un aporte innegable al desarrollo de un país.

El mundo ya no concibe el desarrollo de la humanidad desacomodado del cuidado del medio ambiente. Más de 15 mil empleos directos y sobrepasando los 50 mil indirectos sostienen los socios de la Asociación Nacional de la Industria del Reciclaje (ANIR). Más de 5 millones de toneladas son gestionadas por las más de 100 instalaciones a lo largo del país, logrando que millones de toneladas de materiales no lleguen al fin de su ciclo de vida. Siendo así, ¿por qué,

siendo tan evidente la necesidad de acelerar su impacto y de gozar de sus beneficios lo antes posible, no lo ponemos primero en la fila? Esto no se trata de encontrar un culpable en particular, sino de aprovechar una gran oportunidad de generar unidad y colaboración.

Hoy, es necesario invertir en comunicar para educar y sensibilizar a la ciudadanía. La decisión

Más de 5 millones de toneladas son gestionadas por más de 100 instalaciones a lo largo del país.

clave entre "desechar un residuo" o "recuperar un material", la tomamos día a día todos los ciudadanos, por esto el llamado es a reunirse y colaborar estratégicamente para potenciar esta industria, que no solo traerá beneficios a todos sino que también nos llevará a ser más conscientes en el uso de recursos naturales, cuidando y respetando la casa que dejaremos a las futuras generaciones.

Hacia un servicio ciudadano imprescindible



NATHALIA SILVA
 GERENTA DE ECONOMÍA CIRCULAR DE RESIMPLE

A lo largo de 2023, nuestro país aspira a las ligas mayores en materia de gestión de residuos domiciliarios. Cuenta con la ley de Responsabilidad Extendida del Productor y Fomento al Reciclaje (Ley REP N°20.920) que adapta a nuestra realidad la experiencia que países de Europa comenzaron hace 30 años revolucionando sus sistemas de reciclaje, como en España donde, por ejemplo, han logrado elevar sus tasas de valorización desde un 4%, en 1998, a 85% en la actualidad.

Parte de ello es resultado de un proceso de cambio de hábitos que es alcanzable con más educación ciudadana y que debe ser clave en la vida cotidiana.

En ReSimple estamos muy comprometidos con lograr la transformación cultural que exige modernizar y estandarizar el nuevo modelo de servicios de recolección de envases y embalajes do-

miciliarios y el funcionamiento de una nueva red de puntos de acopio y almacenamiento a lo largo del país. Es un cambio radical que tomará años y, por lo mismo, desde la entrada en vigencia de la Ley REP hemos generado los espacios de diálogo y capacitación de las empresas reguladas, de recicladores, municipios y gestores.

Sin duda, el foco más potente son las personas en sus hogares, a quienes estamos enseñando a reciclar de forma correcta.

Pero, sin duda, el foco más potente son las personas en sus hogares, a quienes estamos enseñando a reciclar de forma correcta. Ellos son los usuarios de este innovador servicio que esperamos se vuelva imprescindible, pues se trata del cuidado de nuestro planeta, el que le dejaremos a las actuales y futuras generaciones.