

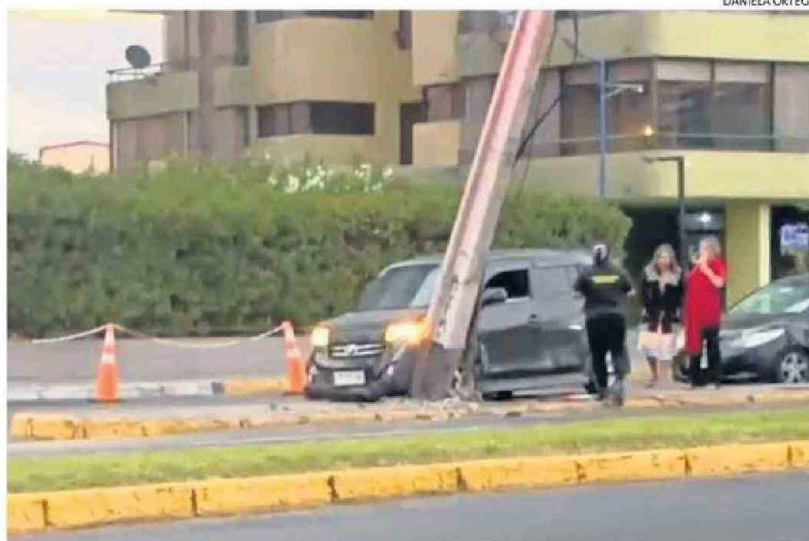
Vecinos denuncian cortes de luz constantes en últimos 14 días

CGE afirmó que algunos son cortes programados y otros por choque a postes.

Daniela Ortega Novoa
 cronica@estrellaiquique.cl

Vecinos del sector céntrico de la ciudad de Iquique, denuncia que llevan aproximadamente dos semanas con constantes cortes de energía eléctrica, lo que ha provocado pérdidas tanto para los comerciantes del sector como para los vecinos. Así lo denuncia la presidenta de la junta de vecinos Plaza Brasil N°21, Betty Terrazas.

“Nos vamos a reunir para hacer los reclamos pertinentes, para que CGE responda por las pérdidas. Acá a la vuelta las máquinas dejaron de funcionar. Esto viene de la semana pasada con unos cortes larguísimos y ahora el día lunes hubo un corte de más de 12 horas, aparte de eso, cortes intermitentes que de repente dicen que arreglan, pero quedan sectores con



DANIELA ORTEGA

DURANTE 2024 CGE REPORTÓ 152 POSTES CHOCADOS EN IQUIQUE.

las calles sin luz, entonces ¿qué está pasando y donde está el respeto hacia nosotros como clientes?” afirmó Terraza.

Para la presidenta de la junta de vecinos Plaza Brasil N° 1, uno de los factores que puede estar influyendo en los cortes son los transformadores, “Pienso que son los transformadores, que son anti-quisimos y las empresas que vienen acá, en verdad no se preocupan. Nadie invierte en renovar los equipos, puro parches”.

Para el dueño del minimarket del sector, Eddy

12

horas estuvieron sin energía eléctrica en el sector céntrico de la ciudad de Iquique.

Quispe, esto es una problemática que llevan enfrentando hace un par de semanas. Señaló que ha tenido dos cortes que han durado varias horas: “Todo esto perjudica, porque hay máquinas que están trabajando y hay productos que se echan a perder

y eso complica”.

En tanto, la presidenta de la junta de vecinos José Miguel Carrera, Yamin Zamora, explicó que en los últimas semanas han habido cortes de luz, pero principalmente por choque contra los postes de luz, pero resaltó que ella trabaja directamente con el coordinador de CGE y que siempre están respondiendo a sus requerimientos cuando hay cortes de luz.

CGE
 Desde la empresa CGE señalaron que “durante los

meses anteriores, la compañía ha llevado a cabo diversas gestiones y trabajos de mantenimiento y mejora en la red de distribución eléctrica en el sector de las calles Baquedano y Riquelme, como parte del plan de mantenimiento”. Además informan que estas labores han incluido el lavado de aisladores de la red de media tensión, inspecciones técnicas, e instalación de equipos especializados para segmentar esta zona, lo que permite una mejor distribución del servicio eléctrico.

“Estas acciones, en algunos casos, han requerido interrupciones programadas de energía. Sin embargo, también se han enfrentado interrupciones no programadas debido a situaciones externas, como choque a postes de la red de media tensión, robo de cables de cobre, objetos lanzados a la red eléctrica y vehículos de gran altura que han dañado los cables de telecomunicaciones y la red eléctrica. En todos estos casos, la empresa ha implementado planes de emergencia y ha realizado las reparaciones necesarias en la misma jornada”, explicó CGE.