

Ximena Valenzuela Cifuentes
ximena.valenzuela@diarioconcepcion.cl

Tras conocerse que en Tomé se activó el protocolo de acción de Viruela del Mono con envío de las muestras del Instituto de Salud Pública (ISP) en Santiago, la Seremi de Salud indicó que, desde el punto de vista epidemiológico, sólo se comunican casos confirmados, previa confirmación del ISP y notificación a Ministerio de Salud (Minsal).

Además, aseveraron, que como la definición de caso es muy amplia un síntoma puede corresponder a varicela u otras múltiples enfermedades. Por el momento, recalcaron no existen casos confirmados en la Región del Biobío. En caso de haberlos se comunicarán de inmediato.

El posible caso se habría dado, según un comunicado emitido por la dirección de Salud Municipal de Tomé, un paciente concurrió al SAR Alberto Reyes, presentando dolor de cabeza y abdominal, al ser atendido por personal médico se pudo constatar pequeñas lesiones en su brazo y tras corroborar que hace unos días regresó desde el extranjero se activó el protocolo que exige el Minsal, que consisten que la toma de exámenes, que fueron derivados al Hospital de Tomé y posteriormente al ISP. En tanto, el paciente fue derivado a su domicilio, en condición de aislamiento hasta que se conozca el resultado de los exámenes.

La dirección de Salud Municipal de Tomé llamó a la comunidad a la calma, enfatizando que la enfermedad se contagia por contacto directo con las lesiones del enfermo y no por el aire, que se mantendrán alerta para aplicar protocolos en caso situaciones como esta o similares y que el centro de salud continuará atendiendo de forma habitual.

Desde el Servicio de Salud de Talcahuano, la Dra. Paulina Besser, subdirectora de Gestión Asistencial SST, realizó un llamado a la prevención.

"Hacemos el llamado al autocuidado, la transmisión secundaria o de persona a persona puede producirse por contacto directo o indirecto

EN CASO DE HABERLOS SE COMUNICARÁN DE INMEDIATO

Seremi de Salud afirma que en Biobío no hay casos confirmados sobre Viruela del Mono

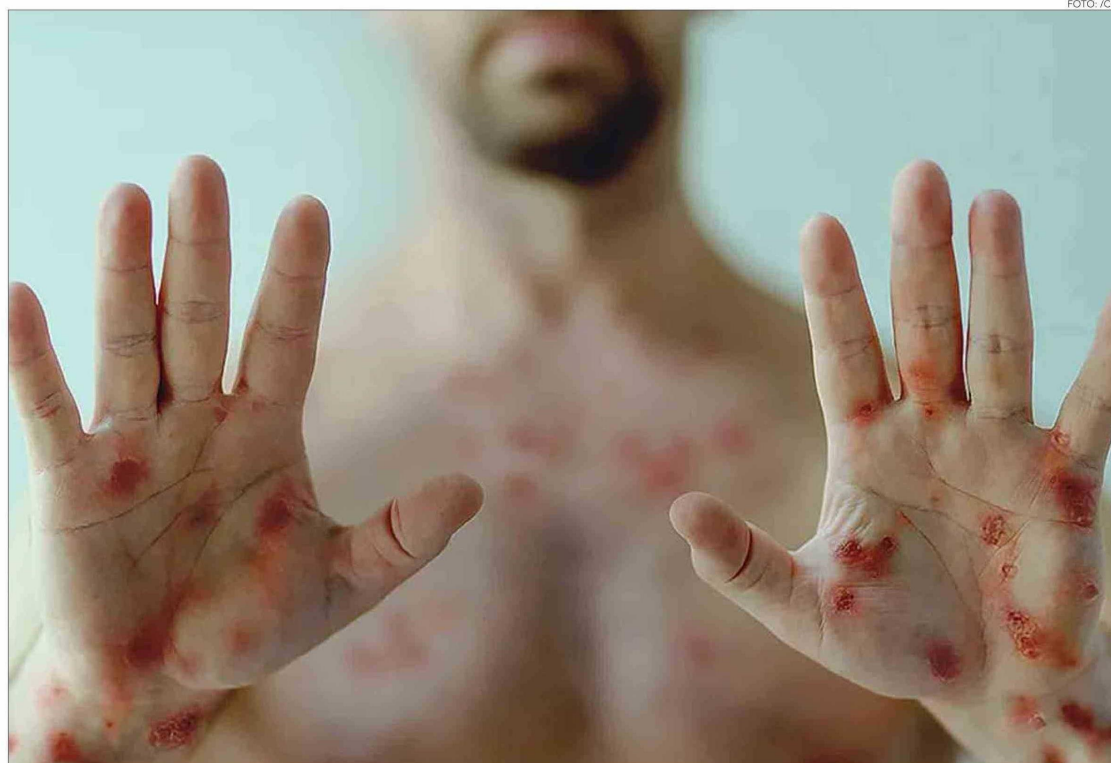


FOTO: /CC

La autoridad sanitaria se refirió a la información de la Dirección de Salud Municipal de Tomé, la que dio a conocer que se activó el protocolo de acción en la comuna.

estas, por lo que recomendamos: Evitar el contacto piel con piel con personas que tengas lesiones que se parezcan a la Viruela Símica o Mpox, evitar encuentros sexuales casuales y evitar el contacto con objetos que pudieran pertenecer a personas contagiadas", destacó.

to con las lesiones cutáneas de una persona infectada, o con objetos contaminados recientemente por

OPINIONES
Twitter @DiarioConcepcion.cl
contacto@diarioconcepcion.cl