

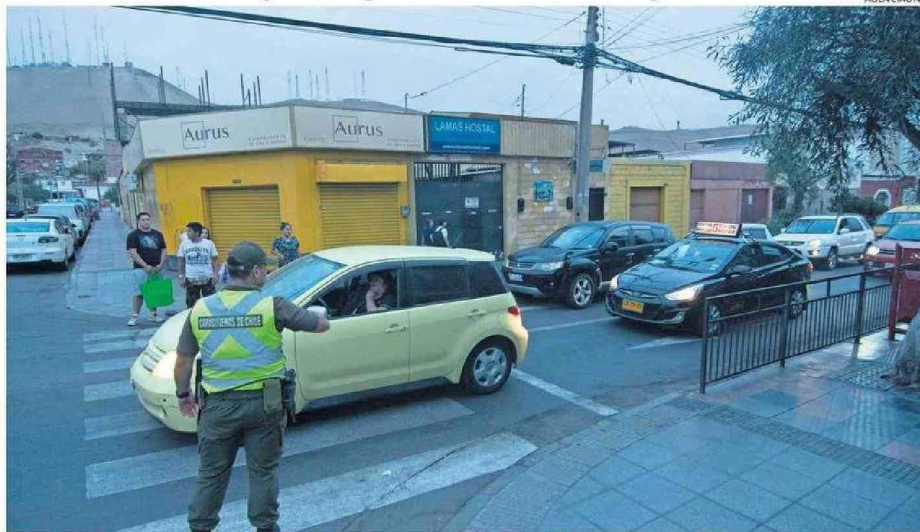
Se implementarán medidas del 3 al 17 de marzo por vuelta a clases

Reforzarán control en avenida Diego Portales, en rotondas de Azapa y Saucache. Además, se restringirá el acceso de camiones entre las avenidas Luis Beretta y Santiago Arata entre las 07:00 y 09:00 horas.

Redacción
 cronica@estrellaarica.cl

El próximo miércoles 5 de marzo comienza oficialmente el retorno a clases en la Región de Arica y Parinacota con 140 establecimientos y más de 50 mil estudiantes en las cuatro comunas. Motivo por el cual, la Seremi de Transportes y Telecomunicaciones ya está llevando a cabo el Plan Marzo, que busca coordinar un funcionamiento óptimo de los servicios de transporte y facilitar el desplazamiento de todo tipo de vehículos en el regreso laboral y escolar de miles de ariqueños y parinacotenses.

“A través del Plan Marzo estamos trabajando coordinadamente con Carabineros para reforzar su presencia en puntos críticos como las principales rotondas de la ciudad. También contaremos con un despliegue de los fiscalizadores del MTT para apoyar el despeje de vías, entre otras medidas que impactarán positivamente en el regreso a clases”, explicó Pablo Maturana, se-



CARABINEROS SE DESPLEGARÁN EN VARIOS SECTORES PARA MANTENER EL ORDEN.

remi de Transportes y Telecomunicaciones.

Por su parte, el seremi de Gobierno, Nicolás González, explicó que el retorno a clases es un hito clave. “Sabemos que Arica y Parinacota enfrenta desafíos particulares en materia de transporte, pero hemos coordinado esfuerzos con distintas instituciones para mitigar las dificulta-

7
de la mañana a 9 horas se restringirá el acceso de camiones en las avenidas Luis Beretta y Santiago Arata.

des y facilitar los desplazamientos en este inicio de año escolar”.

MEDIDAS

En este contexto se adoptaron una serie de medidas que se mantendrán entre el 3 y 17 de marzo y que considera un despliegue por parte de Carabineros por toda la ciudad, reforzando su presencia en

puntos críticos como las rotondas de Azapa y Saucache para mitigar los atochamientos. Así también, los fiscalizadores del MTT se desplegarán en la avenida Diego Portales y en Azapa para apoyar el despeje de vías y permitir un tránsito más fluido.

De igual forma, la Seremitt informó que, tras conversaciones con la Em-

presa Portuaria y Puerto de Arica, se restringirá el acceso de camiones entre las avenidas Luis Beretta y Santiago Arata entre las 07:00 y 09:00 hrs. La Municipalidad reforzará el sector del centro de la ciudad, principalmente donde se encuentran los colegios del sector.

RECOMENDACIONES

Con el objetivo de prevenir una mayor congestión vial en el regreso a clases, desde la Seremi de Transportes y Telecomunicaciones recomiendan: Coordinar viajes y tiempos de traslado, sobre todo, las primeras semanas. Respetar a peatones, sobre todo escolares, en cruces y calles de la ciudad. Asimismo, se pide respetar los límites de velocidad y señaléticas para un traslado seguro. Y Coordinar con amigos y vecinos para viajar en un solo vehículo, haciendo más eficiente el flujo vehicular (carpool).

Finalmente, se sugiere preferir el transporte público. Para conocer recorridos y tiempos de demora de micros, utilizar la app Red Regional. 