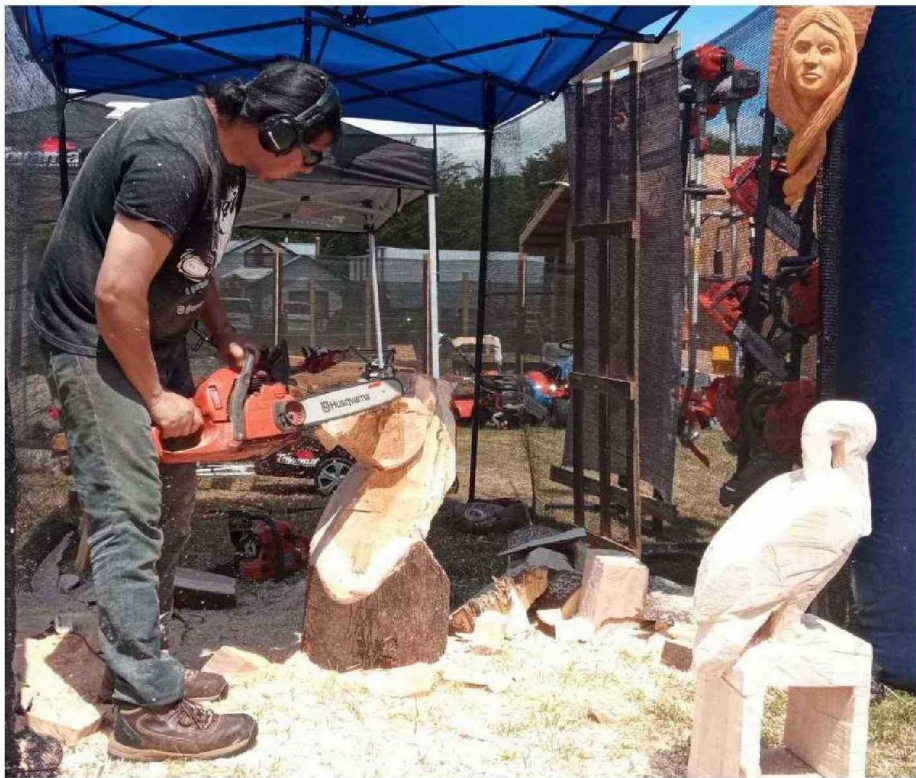


**[EXPO BOSQUE 2025 EN CHONCHI]**



RESPONDIENDO A SU LADO PRODUCTIVO, ADEMÁS DEL COSTUMBRISTA, HUBO DEMOSTRACIÓN DE MAQUINARIAS Y HERRAMIENTAS FORESTALES. EN TOTAL, ATENDIERON 29 MÓDULOS GASTRONÓMICOS, 45 PRODUCTORES LOCALES VARIADOS Y SOBRE 40 ARTESANOS.



HASTA FORESTÍN SE DEJÓ VER EN EL RECINTO DE NOTUCO.



MILES VISITARON LA EXPOSICIÓN EN SUS DOS DÍAS.



LOS ASADOS ESTÁN ENTRE LOS PLATOS PREFERIDOS DE LAS FIESTAS.



LA LEÑA SECA, UN COMBUSTIBLE QUE AÚN MUCHOS NO UTILIZAN EN LA ZONA, FUE PARTE DE LA MUESTRA IMPULSADA POR ALIANZA ENTRE EL SECTOR PÚBLICO Y EL PRIVADO.



FOTOS: JORGE REYES, MUNICIPALIDAD DE CHONCHI Y R.R. 55.

**A** dos semanas de la gran Fiesta Criolla, el Parque Municipal Notuco acogió la decimonovena versión de la Expo Bosque, iniciativa organizada por la Agrupación de Productores Locales El Canelo, la Corporación Nacional Forestal (Conaf) y la Municipalidad de Chonchi. ☺



DESDE HACE AÑOS SE PUEDE ADQUIRIR EN LAS MUESTRAS DE CHONCHI PRODUCTOS COMO MIEL, LICORES Y CERVEZA DE BARRIL.



LOS TÍPICOS ANTICUCHOS CHILOTES SE COCINARON AL PASO DE LOS CHILOTES Y TURISTAS.



JUNTO ESTE HERMOSO CARTEL DE ATRACTIVOS CHONCHINOS SE FOTOGRAFIARON ASISTENTES A LA CITA DEL FIN DE SEMANA.

