

A medida que las operaciones mineras se expanden hacia áreas cada vez más remotas y en condiciones extremas, crear infraestructuras más eficientes y sostenibles se ha vuelto crucial.

En ese contexto, las soluciones modulares han ganado terreno en la industria como un método para construir campamentos mineros de la forma más eficiente posible. Además, están transformando positivamente la experiencia de los trabajadores que habitan en ellos.

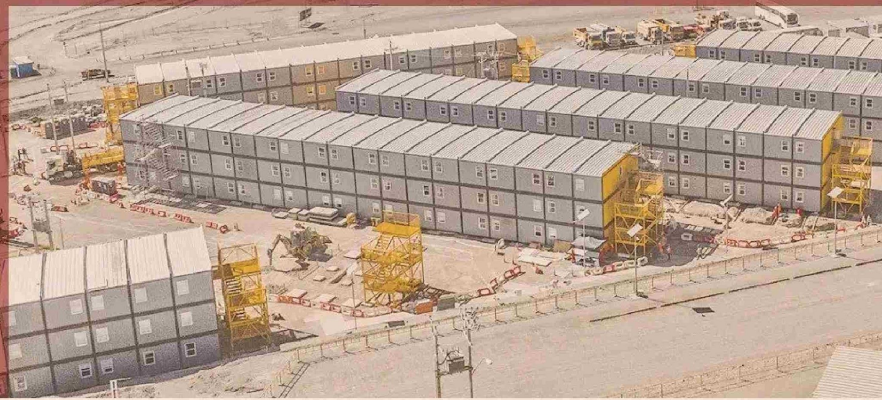
"El uso de soluciones modulares ofrece muchísimas ventajas respecto de soluciones constructivas tradicionales", asegura la vicepresidente del Consejo de Construcción Industrializada y socia de Archiplan, Pabla Ortúzar, quien destaca la capacidad de estas infraestructuras de llegar a terrenos de difícil acceso, donde muchas veces los tiempos de construcción tradicionales no son una opción debido a las condiciones climáticas. También resalta la rapidez con la que pueden ser habilitadas y habitadas, su alto estándar de fabricación certificada y el menor impacto que generan en la huella de carbono.

El gerente comercial de Nomade Chile, Sebastián Antireno, afirma que estas soluciones "ofrecen instalaciones de alta calidad que mejoran notablemente las

SOLUCIONES MODULARES ADAPTADAS A OPERACIONES MINERAS ABREN PASO A MEJORES CONDICIONES LABORALES

La flexibilidad para adaptarse a condiciones cambiantes y asegurar comodidad en lugares remotos ha hecho que las estructuras modulares tomen fuerza en los campamentos mineros como una forma de ahorrar costos y asegurar la entrega de las obras en un menor tiempo.

POR ANDREA CAMPILLAY



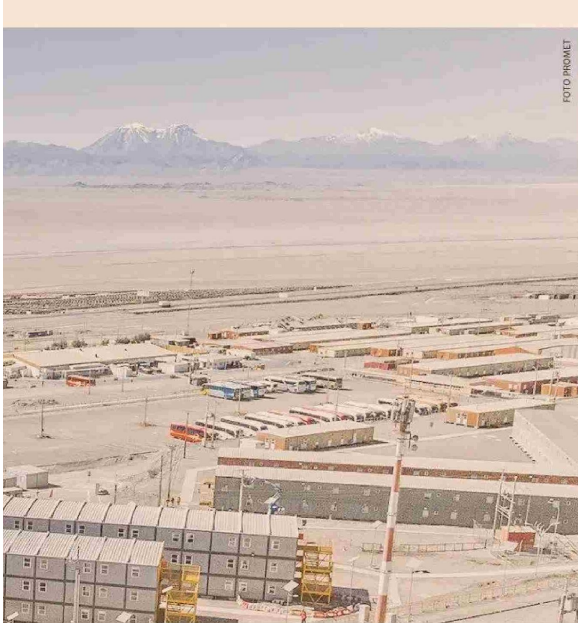


FOTO PROMET

“Este tipo de soluciones ofrecen un ambiente de trabajo más atractivo y motivador, lo que se traduce en una mayor satisfacción laboral y retención del talento, y a su vez, en un mayor retorno de la inversión para las empresas mineras”, destaca el gerente comercial de Nomade Chile, Sebastián Antireno.

condiciones de vida en entornos remotos” y detalla que los módulos pueden ser diseñados con comodidades modernas como, por ejemplo, habitaciones privadas, áreas de descanso, comedores equipados y espacios de recreación, lo que contribuye al bienestar físico y mental de los trabajadores que, por lo general, convierten estos lugares en sus casas durante

períodos prolongados.

Calefacción, aislamiento acústico y térmico y zonas de esparcimiento según las necesidades de cada proyecto -que pueden incluir, por ejemplo, canchas de fútbol-, son otras de las tendencias en la construcción de este tipo de módulos, señala el gerente general de Promet, Cristóbal Schneider, quien además resalta la versatilidad de

este método constructivo que “permite crear espacios habitacionales de una gran calidad y durabilidad para las empresas que necesitan desarrollar proyectos en lugares usualmente alejados de las grandes ciudades”. El ejecutivo puntualiza que, específicamente en la minería, el diseño está influenciado por factores como la optimización del espacio y el transporte e instalación en zonas remotas de difícil acceso y destaca beneficios como “la reducción de costos en hasta un 30% en comparación con métodos tradicionales”, al momento de construir.

La eficiencia energética derivada de estas estructuras también está entre los beneficios que Antireno destaca de su implementación. Pero no solo eso. “Este tipo de soluciones ofrece un ambiente de trabajo más atractivo y motivador, lo que se traduce en una mayor satisfacción laboral y retención del talento y, a su vez, en un mayor retorno de la inversión para las empresas mineras”, precisa.

Avances locales

Uno de los proyectos desarrollados en los últimos años es el campamento minero de la división Radomiro Tomic de Codelco, destaca Schneider, que ha recibido premios internacionales por su superficie de más de 7 mil metros cuadrados, un total de siete edificios de dormito-

rios con capacidad para albergar a 1.500 huéspedes, construido “en un tiempo récord de cinco meses”. Eso, bajo su perspectiva, demuestra la capacidad de la construcción modular para crear soluciones habitacionales completas.

El ejecutivo de Nomade destaca, por otro lado, las innovaciones que impulsan como el TrailerCamp® y QuickCamp, que proporcionan la movilidad y adaptabilidad necesarias para las operaciones mineras que están en constante evolución y aseguran que, además, pueden personalizarse para satisfacer las necesidades específicas de cada proyecto. También resalta el sistema de estanques utilizado para almacenar agua potable: “Los mecanismos internos bombean el agua hacia las instalaciones al interior y están diseñados con tecnología de ahorro, permitiendo reducir el consumo total hasta un 75% en comparación a sistemas tradicionales”, enfatiza.

Con respecto a la proyección en la demanda de este tipo de soluciones, ambos expertos coinciden en que se espera que “siga en aumento”, impulsada por la necesidad de la industria minera de optimizar sus procesos, reducir costos, minimizar su impacto ambiental e ir avanzando hacia la configuración de ambientes con mejores condiciones laborales.