

RIESGO DE INCENDIOS FORESTALES

Zona centro sur en alerta por calor extremo y fuertes vientos

Se prevén temperaturas máximas de hasta 36° en Los Ángeles, Chillán y Curicó.
 Senapred encabezó mesa técnica para evaluar alerta roja por altas temperaturas.

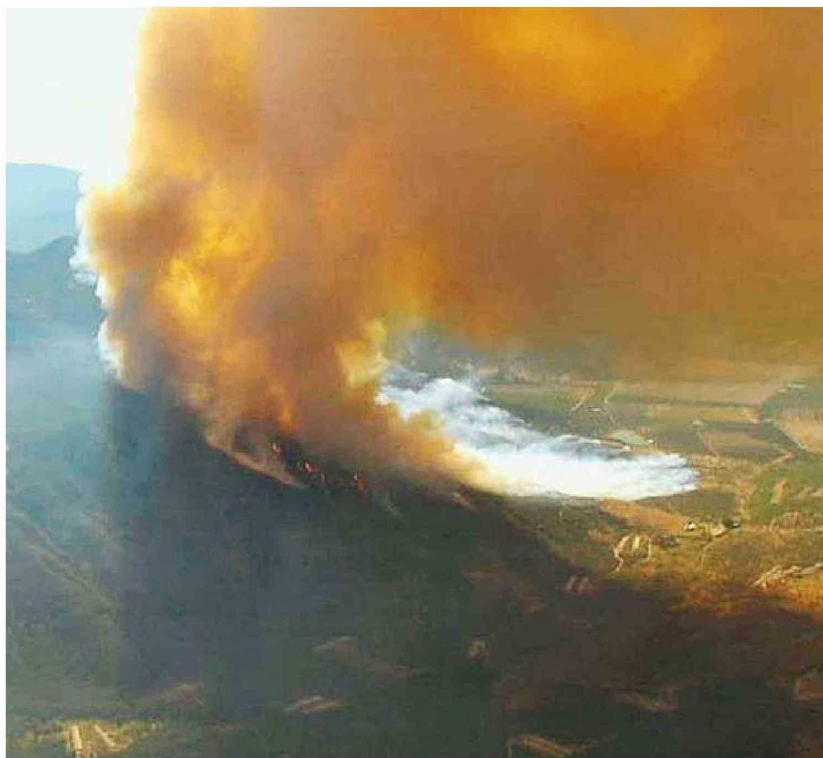
AGENCIAS
 diario@ladiscusion.cl
 FOTOS: AGENCIAS

Senapred encabezó ayer una mesa técnica para evaluar la alerta roja emitida por las altas temperaturas entre las regiones de Valparaíso y Los Ríos, lo que podría propiciar a la ocurrencia de incendios forestales.

Desde la Dirección Meteorológica, Andrés Moncada recordó que “tenemos vigente una alerta meteorológica por temperaturas máximas extremas. El domingo, dijo, “esta alerta se desplaza un poco hacia el sur y estaría concentrándose especialmente entre las regiones del Maule y Los Ríos, donde puntualmente podríamos alcanzar temperaturas máximas de hasta 39° en sectores como Los Ángeles, Chillán o Curicó”.

En la Región Metropolitana, sin embargo, los termómetros alcanzarán los 33° para acabar con la alerta el lunes cuando ya descenderán a los 31° en la zona central, indicó.

La directora nacional de Senapred, Alicia Cebrián, destacó que “en el día de ayer (viernes) se declararon las respectivas alertas rojas por calor extremo que se mantienen para hoy, en las regiones Metropolitana, O’Higgins, Maule y Ñuble, sumado a la alerta roja en las provincias de San Felipe, Los Andes, Petorca y Quillota en la Región de Valparaíso, y en la



Senapred declaró alerta roja en Melipilla, por un incendio forestal que amenaza ocho viviendas.



Las condiciones que aquí se presentan son principalmente para incendios de viento, rápidos y con focos secundarios”

JORGE SAAVEDRA
 PROTECCIÓN CONTRA INCENDIOS-CONAF

provincia de Biobío”.

“Esta condición de altas temperaturas genera condiciones favorables para la propagación de incendios forestales”, añadió Cebrián.

Así, añadió, “este fin de semana, en particular, el llamado es a la conciencia, a colaborar con los organismos que están trabajando en cada uno de los territorios, desplegados en acciones de prevención, pero también de combate de incendios forestales”.

Conaf, en tanto, indicó que “el llamado principal es a la comunidad a participar y respetar las medidas de prevención, especialmente en las horas de mayor temperatura y, especialmente, de vientos fuertes, los

que estarán presentes especialmente desde O’Higgins a La Araucanía”.

“Las condiciones que aquí se presentan son principalmente para incendios de viento, rápidos y con focos secundarios. Ayer (viernes) ya vimos que saltaron (los focos) entre 500 y 1.000 metros en la zona de Quirihue”, complementó Jorge Saavedra, gerente de protección contra incendios forestales de Conaf.

Las autoridades llamaron a la ciudadanía a cuidarse de los rayos del sol, a hidratarse y a cumplir el plan Faena Cero entre las 11:00 y las 17:00 horas.

Como medida de mitigación, los parques nacionales permanecen cerrados por orden de Conaf.