

EL MERCURIO
ECONOMÍA Y NEGOCIOS B

www.economianegocios.cl | X @eyn_mercurio | SANTIAGO DE CHILE, MARTES 7 DE ENERO DE 2025 | economianegocios@mercurio.cl

Table with 4 columns: BOLSA DE VALORES, UF, MONEDAS, MATERIAS PRIMAS. Contains market data for SP, SPC, Dow, Nasdaq, Bovespa, UF, and various currencies.



Con piscina y habitaciones listas: el hotel 'fantasma' del aeropuerto de Santiago. POR QUÉ NO LO HAN INAUGURADO B 10

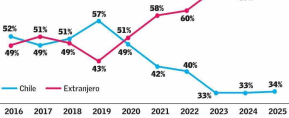
A. DE LA JARA
Justo en momentos en que el Gobierno busca con serias dificultades una mayor repatriación de capitales y la economía local se afianza en un ciclo de estancamiento...

Décima edición del estudio anual Ameris-'El Mercurio'
Se consolida la tendencia iniciada tras el estallido: el 66% de los portafolios de los family offices se invierte en el extranjero

'Veo poco probable que esos capitales retornen al país', remarca el especialista Martín Figueroa. También se reduce el interés por los criterios ASG.

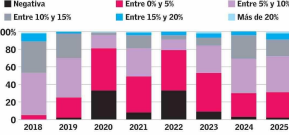
Signe predominando la inversión en el extranjero, en el mismo nivel desde 2023

Respecto de su portafolio de inversiones, ¿qué porcentaje de sus activos administrados está en Chile y en el extranjero?



Un 41% de los encuestados cree que el IPSA rentará entre 5% y 10%, sin observarse cambios con respecto a años anteriores

¿Qué rentabilidad espera para el S&P IPSA en 2025?



Las diferencias por tamaño

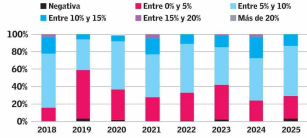
La diversificación geográfica (nacional versus extranjera), en tanto, muestra algunas diferencias dependiendo del tamaño del F.O. Los más grandes continúan disminuyendo tímidamente su exposición a Chile...

Trabos estructurales

Parte de la baja repatriación de capitales obedecerá a trabos estructurales y regulatorios que dificultan la inversión en Chile. De acuerdo con el estudio, entre las principales barreras para invertir en Chile destacan la 'permisología'...

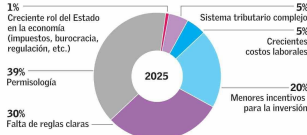
El 58% de los encuestados espera un retorno entre 5% y 10% en acciones globales, pero más FF00 creen que será menor que 10%

¿Qué rentabilidad espera para el Índice Global de Acciones (ACWI) en 2025?



Permisología y falta de reglas claras son las principales trabas para recuperar la inversión en el país

¿Cuál es la principal traba para recuperar la inversión en Chile? Elija 1 opción



Activos alternativos duplican el interés por las otras clases de activos

¿En cuál o cuáles de estas clases de activos en Chile tiene interés de aumentar su participación en 2025?



37% representan los activos alternativos en los portafolios locales de los FF.00.

34% prefiere deuda privada en activos alternativos en Chile para 2025.

52% optará por private equity en activos alternativos en el extranjero para 2025.

58% piensa que Brasil es el mercado favorito en acciones en América Latina.

98% considera a Estados Unidos su principal destino de inversión en el extranjero.

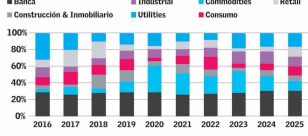
39% considera la permisología como la principal traba para recuperar la inversión.

98% evalúa como 'mala' o 'muy mala' la gestión económica del Gobierno.

tendencia está impulsada por la búsqueda de mayor diversificación y protección frente a la volatilidad de los mercados financieros tradicionales...

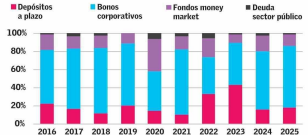
Banca continúa liderando las preferencias en acciones

Respecto de su inversión en renta variable local (acciones chilenas), ¿cuáles son sus sectores preferidos para 2025? (Elija 3 sectores)*



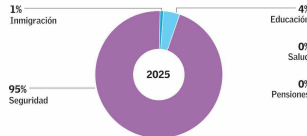
Bonos corporativos, prioridad en renta fija local

Respecto de su inversión en renta fija local, ¿cuál es su instrumento favorito para 2025?



FF00 consideran que la seguridad debería ser la principal prioridad del gobierno en 2025

Más allá del tema económico, ¿cuál cree que debería ser la prioridad del Gobierno en 2025? Elija 1 opción.



Deuda privada y private equity, los activos alternativos preferidos

Respecto de su inversión en activos alternativos en Chile, ¿cuál es su instrumento favorito para 2025?



Mayoría de los FF00 espera que haya un estancamiento de la economía en 2025

En materia de crecimiento económico, ¿qué espera para el año 2025?

