

PUBLIRREPORTAJE

CON EL ENVÍO MÁS RÁPIDO DE CHILE

Fulfillment by Blue Express: haz crecer tu ecommerce con nosotros

Imagina que tus clientes compran en regiones a las 21:00 horas y al día siguiente ya tienen su pedido. En Santiago, pueden comprar hasta las 23:00 horas y recibir al día siguiente. Así de eficiente es Fulfillment by Blue Express. Esta solución te permite olvidar la logística y concentrarte en hacer crecer tu negocio.

¿Por qué deberías elegir Blue Express?

- Nos encargamos de todo: desde el almacenamiento hasta el envío. ¡Ahorra tiempo y esfuerzo!
- Envíos ultra rápidos: En regiones, tus clientes compran hasta las 21 horas y reciben al día siguiente. En Santiago, pueden comprar hasta las 23:00 horas y recibir al día siguiente en toda la región Metropolitana. ¡Somos el servicio más rápido de Chile!
- Agrega la viñeta de "llega hoy" o "llega mañana" en cada foto de tus productos, para aumentar la conversión.
- 100% costos variables: no necesitas bodegas ni personal adicional. ¡Sólo pagas por los envíos que haces!
- Las mejores tarifas del mercado: te garantizamos precios competitivos, ahorrando un 10% en la última milla.
- Vende donde quieras: con solo un clic, puedes vender en hasta en ocho marketplaces e integrarte con múltiples plataformas ecommerce.
- Devoluciones simplificadas: gestionamos las devoluciones de manera rápida y sencilla.
- Prueba el fulfillment desde \$1.250 por pedido.
- Opciones de entrega flexibles: ofrecemos envío



Blue Express ganó el primer lugar en el Ecommerce Day 2024 en la categoría de Logística y Fulfillment.

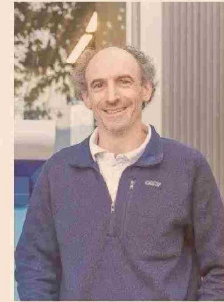
a domicilio y retiro en más de 2.700 Puntos Blue Express, incluidas 680 estaciones Copec abiertas 24/7.

Olivier Paccot, gerente general, destacó que trabajan con empresas que envían desde 30 pedidos diarios y que "esta solución puede aumentar la conversión hasta en un 30%, gestionando todo desde el almacenamiento hasta el envío y adaptándose a las demandas del mercado. Durante eventos como el Cyber, las ventas pueden aumentar hasta 10 veces".

Cabe destacar que Blue Express ganó el primer lugar en el Ecommerce Day 2024 en la categoría de Logística y Fulfillment.

Contáctanos en:
www.blue.cl/fulfillment
 Blue.cl
 Whatsapp +56 9 8953 7233

Únicos en Chile: aumenta tu tasa de conversión hasta en un 30% con los mejores horarios de corte del mercado con Blue Express Copec.



Olivier Paccot, gerente general, destacó que "esta solución puede aumentar la conversión hasta en un 30%".

Con Blue Express

Añade estas viñetas a tu catálogo de productos y aumenta tus ventas

Blue | Llega hoy
EXPRESS COPEC

Pide hasta las **13:30 hrs.** en toda la RM

Blue | Llega mañana
EXPRESS COPEC

Pide hasta las **21:00 hrs.** en regiones

Pide hasta **23:00 hrs.** en toda la RM