

## A MEDIDA QUE SE ADQUIEREN Y DESPLIEGAN COMPETENCIAS:

# La educación superior técnico-profesional tiene una empleabilidad cada vez más alta y mejores ingresos

Lucas Palacios, rector de Inacap, dice que “la ESTP es una alternativa fecunda para los estudiantes chilenos”, porque, junto con ser entretenida, moderna y tener un sello tecnológico, es pertinente a las demandas del mercado.

**BÁRBARA LICHNOVSKY**

La educación superior técnico-profesional (ESTP) es un motor efectivo para el progreso, y así lo demostró el estudio “Movilidad social: aportes desde la educación técnico-profesional”, realizado por Inacap, que arrojó que el 57% de los estudiantes titulados que son primera generación en educación superior en sus familias proviene de este subsistema.

Por otra parte, el informe señaló que los titulados de la ESTP recuperan la inversión realizada en su formación de manera más rápida que aquellos que provienen de las universidades (siete años vs. 10 años o más). Y la rentabilidad de estudiar en institutos profesionales (IP) a los 20 años de egreso es mayor o semejante a la de tres quintos de las universidades.

### IMPACTO ECONÓMICO

La ESTP es eficiente en tiempo y costos para quien desee formarse e insertarse prontamente al mercado laboral, destaca Lucas Palacios, rector de Inacap, quien añade que “ofrece a las per-



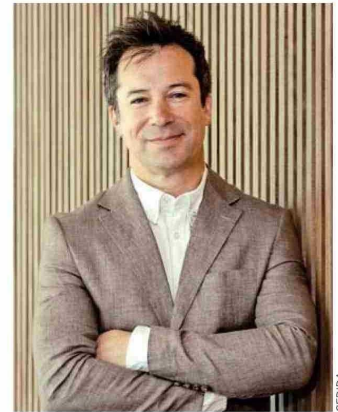
**Tras un año de estudios en una carrera del CFT Inacap, la empleabilidad de sus alumnos promedia el 68% y su ingreso los \$532 mil.**

sonas la posibilidad de forjar una trayectoria formativa a lo largo de la vida, empezando desde la educación media y, después, con el ingreso a la educación superior, articulando —en el caso de Inacap— desde el nivel técnico al profesional, con una creciente empleabilidad y mayores ingresos”.

Estudios realizados por la institución acerca del impacto económico de la educación superior en sus alumnos y la trayectoria de sus propios egresados indican que, tras un año en una carrera del CFT Inacap, los jóvenes tienen una empleabilidad promedio de 68% y un ingreso medio de \$532 mil. Ya más cerca de

su egreso, su empleabilidad sube a 75% y los ingresos a \$655 mil. Un año después de su titulación, su posibilidad de conseguir trabajo será de 88% y su sueldo promediara los \$819 mil.

El titulado tiene entonces la oportunidad de seguir trabajando o ingresar en algún momento a la carrera profesional, que profundiza sus conocimientos y competencias, apunta el rector. Si así lo hiciera, al cabo de un año de obtener su título profesional, su empleabilidad llegaría al 89% y sus ingresos serían de aproximadamente \$975 mil. Al cuarto año de su titulación, su posibilidad de conseguir trabajo alcanzaría el 93% y su



**Lucas Palacios**, rector de Inacap.

sueldo sería en promedio de \$1,25 millón.

Al respecto, Lucas Palacios afirma que los datos recopilados demuestran que “la ESTP es una alternativa fecunda para los estudiantes chilenos, porque, junto con ser entretenida, moderna y tener un sello tecnológico en este momento crucial de transformación digital, es pertinente a lo que demanda el mercado. Y esto se traduce de manera clara en una empleabilidad cada vez más alta y en mejores ingresos a medida que se adquieren y despliegan estas competencias”.

Cabe destacar que cada año se titulan de Inacap cerca de 20 mil técnicos y profesionales, de los cuales unos 13 mil tienen una movilidad social ascendente respecto de cuando ingresaron a la institución. Además, aproximadamente un 10% de esos titulados decide emprender, con o sin personas a cargo.