

# Extenso corte de luz afectó a la región y al país

**U**n prolongado corte de luz se registró la tarde de este martes en varias ciudades de Chile, lo cual generó alarma en la población, por ser algo inédito en todo el país.

Recién cuando había pasado cerca de media hora del corte, desde Senapred confirmaron que el corte afectaba a casi todo el país, desde Arica a la isla grande de Chiloé. Desde la Coordinación Eléctrica Nacional se informó que a las 15:16 horas se produjo una interrupción del suministro eléctrico desde Arica hasta la región de Los Lagos, provocado por una desconexión del sistema de transmisión de 500 kV en el Norte Chico. «El Coordinador Eléctrico Nacional

activó el Plan de Recuperación de Servicio para reponer los consumos en el menor tiempo posible. Las causas de este corte del suministro serán investigadas y analizadas de conformidad al Protocolo previsto por este tipo de contingencias, habiéndose informado de su ocurrencia a la autoridad pertinente».

En varias rutas se reportan varios tacos ante los cortes de los semáforos.

Al cierre de esta edición, desde Senapred regional señalan que al momento, no se han informado situaciones de emergencia derivadas del evento.

Cabe señalar, que la región se mantiene en monitoreo constante con Hospitales, Gendarmería e

infraestructura Crítica quienes se encuentran operando con equipo eléctrico.

## COMERCIO CIERRA SUS PUERTAS

Cuando el corte de luz ya duraba más de una hora, parte de los locales comerciales ubicados en el centro de Rancagua, no se encontraban funcionando debido a las condiciones energéticas que afectaban al país.

Mientras que hay trabajadores posicionados en las afueras de sus comercios, otros servicios se encuentran operando en una capacidad mucho más reducida que la habitual.

Por ejemplo, el Mall Patio Rancagua desalojó a su clientela, quienes se aglomeraron a las afueras del recinto.

En las calles del centro los semáforos no funcionan, por lo que conductores y peatones transitan con suma precaución, generando una incipiente congestión vehicular.

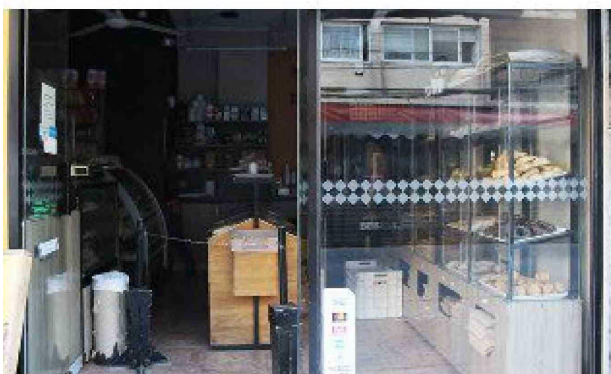
Ante esta situación el alcalde de Rancagua Raimundo Agliati señaló que se reunió en las oficinas de CGE con el gerente de la compañía y con el director de la Superintendencia de Electricidad y Combustibles (SEC) mencionando que no había una hora determinada de reposición, por lo tanto, se están adaptando medidas para enfrentar esta situación. Con respecto al transporte reduciendo los viajes para evitar atochamientos y volver con tranquilidad a los hogares. Además, aseguró que al cierre de la presente edición solo se encontraban operativos un 10% de los semáforos en la ciudad.

También desde el municipio se



está trabajando en generar una red de puntos de energía a quienes requieren con mayor urgencia electricidad.

En el caso de sectores aledaños a la ciudad, con respecto al agua potable se está llevando a cabo un levantamiento de quienes necesitan un generador para poder activar así a través de CGE y hacerlo llegar de manera urgente. Además el alcalde aseguró que en el caso de los electrodependientes, estos van a ser contactados desde la empresa CGE que tiene la obligación legal de facilitar un generador por cada hogar. ☑



## Essbio hace un llamado al uso controlado del agua

Ante el extenso y masivo corte de luz que afecta a gran parte del país, Essbio señaló que sus sistemas de producción, distribución como de tratamiento de agua se encuentran operativos apoyados por grupos electrógenos a la espera del retorno del suministro eléctrico.

En este contexto la empresa hace un llamado a efectuar un uso controlado del agua potable, priorizando el consumo humano postergando aquellas actividades que signifiquen un mayor consumo de agua, como riego, lavado de autos o ropa.

## SE NECESITA

Técnico mecánico o  
 Electromecánico Automotriz

EGRESADO DE INSTITUTO TÉCNICO PROFESIONAL  
 O INDUSTRIAL.

Enviar curriculum a

[patricioca@live.cl](mailto:patricioca@live.cl)