

Mujer de 50 años fallece en incendio en la población Wicker

Ciudad. P6

Médico cirujana y salubrista: el perfil de la nueva seremi de Salud de Ñuble

Política P8



LA DISCUSIÓN

Año 154
N° 51.176

Fundado el 5 de febrero de 1870

Martes 8 de octubre de 2024. www.ladiscusion.cl

Detección de migrantes en condición irregular aumentó un 43% este año en Ñuble

Se espera que con el nuevo equipo de control biométrico de identidad, que aprobó el GORE la semana pasada, se puedan realizar controles en 40 segundos. Policía de investigaciones de Ñuble realizó la semana pasada 11 denuncias y una expulsión. Operativos de fiscalización este año se incrementaron en un 16% respecto a la totalidad de controles realizados en 2023.

Ciudad. P4

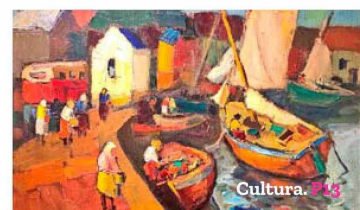
Embalse La Punilla: nueva licitación internacional se haría a fines de diciembre

Economía. P10



Ciudad. P7

Cuerpo hallado en río Ñuble era de chillanejo que se perdió el 17 de septiembre



Cultura. P14

Tanagra celebra 95 años mostrando lo mejor de su catálogo