

María Elena reabrió su farmacia integral

La farmacia contará con nuevos medicamentos además de telemedicina, lo que será una alternativa para que los vecinos no se desplacen a otras comunas de la región.



LA FARMACIA FUE REABIERTA DESPUÉS DE UNOS MESES DE UN RECESO ADMINISTRATIVO.

Redacción
 La Estrella

Más de cinco mil productos disponibles semanalmente tendrá nuevamente la Farmacia Integral de María Elena, que estuvo por varios meses con un receso administrativo.

Esta farmacia llega con un renovado catálogo lo que ayudará a los vecinos de María Elena a no desplazarse a otras comunas de la región para obtener los medicamentos que necesitan.

La farmacia está ubicada a un costado del Centro de Salud Familiar (Cesfam) de la comuna y también implementó el servicio de telemedicina, que permitirá acceder desde el local a atenciones médicas telemáticas y nuevos beneficios para acceder a descuentos, a partir de abril.

"Todos los productos que hay en la gama de

farmacias privadas los tenemos acá. También tenemos el servicio de venta online en www.fraccion.cl y tendremos telemedicina", dijo la química farmacéutica Olga Sal-

“Vamos a traer beneficios y descuentos a través de seguros complementarios, isapres, cajas de compensación, programas de pacientes de los laboratorios”

Javier Vega, fundador y director ejecutivo de Farmacia Fracción.

cedo, encargada del local.

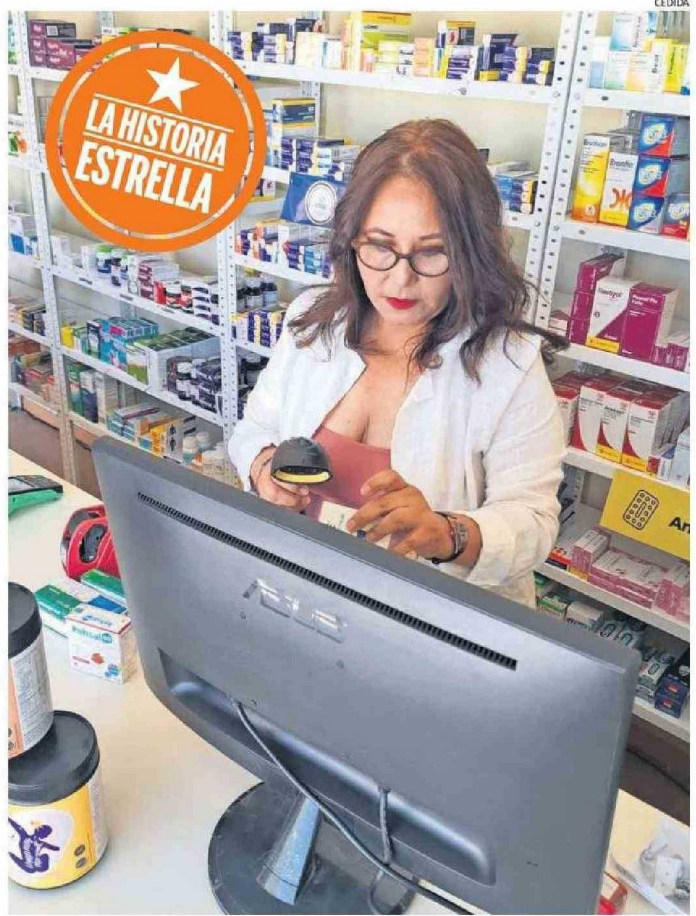
FARMACIA
 Cabe señalar que esta

farmacia fue inaugurada a través del Programa Diálogos Para el Desarrollo impulsado por Minera Antucoya en colaboración y alianza con la Municipalidad, Fundación Chile, Farmacia Fracción y la comunidad elenina.

Los vecinos de María Elena se mostraron bastante satisfechas con la reapertura de la farmacia, ya que ofrece medicamentos fuera del stock del local, teniendo capacidad para cumplir con pedidos específicos de clientes semanalmente sin tener que ir a otra comuna.

"Vivimos en un lugar que está limitado. Durante los últimos meses teníamos que encargarnos de la compra de recetas al que iba a Antofagasta, Calama o Tocopilla, porque a veces no están los medios para viajar", expresó Miriam Araya, presidenta del Taller de Autoayuda La Esperanza.

En tanto, la vecina Ma-



LA FARMACIA TAMBIÉN OFRECERÁ TELEMEDICINA PARA LOS VECINOS DE MARÍA ELENA.



CUENTA CON UN RENOVADO CATÁLOGO DE MEDICAMENTOS.

con los habitantes de María Elena, el municipio local y Minera Antucoya.

Por último, la alcaldesa de María Elena, Viviana Cuello, enfatizó en la reactivación de la farma-

cia. "Es necesario para nuestra comuna, que hoy viene con plus distinto, con el servicio de telemedicina a través de una metodología diferente".