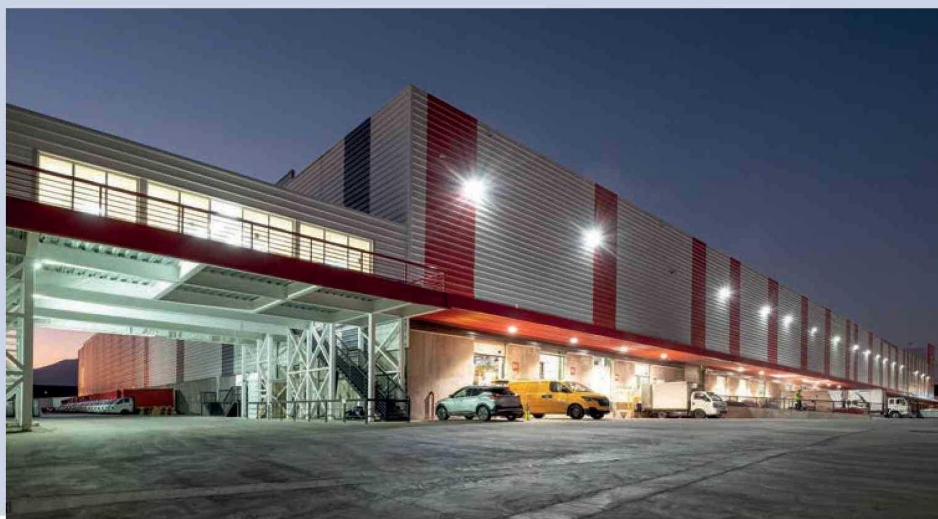


## Grupo Campos

# Consolida su liderazgo con inversión récord y visión de futuro



Con 12 años de operación en Chile, Grupo Campos, holding de origen español, ha alcanzado 600.000 m<sup>2</sup> construidos en su trayectoria en el país, consolidando su liderazgo en el sector industrial y logístico.

Para este 2025, gracias a su capacidad de adaptación a entornos económicos desafiantes, proyecta expandirse a Colombia y Perú.

### **Inversión histórica y expansión**

Grupo Campos, holding que agrupa a Campos Chile, Avanza Park y WeStorage, entre otras empresas, tiene una inversión acumulada superior a los US\$ 600 millones en valor de activos, de los cuales más de US\$ 350 millones fueron ejecutados desde 2020. Estas inversiones le han permitido desarrollar más de 600.000 m<sup>2</sup> de infraestructura logística y bodegas flex en 12 años de operación en el país.

Entre los proyectos más destacados se encuentran los desarrollos en San Bernardo, con 110.000 m<sup>2</sup> de superficie arrendable, y Lo Espejo Etapa I, donde 27.000 m<sup>2</sup> están plenamente operativos. En el sector de ENEA, estratégico por su cercanía al aeropuerto, la empresa ha completado cinco proyectos que suman más de 230.000 m<sup>2</sup> y actualmente avanza con Pudahuel IV y Pudahuel V.

Contar con un portafolio de alto estándar ha sido clave para el holding, ya que les permite alcanzar un 100% de ocupación, y que las nuevas entregas

cuenten con pre-comercializaciones superiores al 50%. Para 2025, Grupo Campos entregará 200.000 m<sup>2</sup> adicionales en construcción, fortaleciendo su posición en el mercado local.

### **Innovación y sostenibilidad como pilares estratégicos**

En su compromiso con la sostenibilidad, Grupo Campos ha implementado iniciativas significativas como el proyecto ENEA V, en proceso de certificación LEED, que incluye generación de energía solar, cargadores para vehículos eléctricos y diseño eficiente en consumo hídrico y energético. Estas acciones no solo reafirman su liderazgo en prácticas responsables, sino que reflejan la experiencia adquirida en Europa, donde todos nuestros proyectos cuentan con certificaciones ambientales. Este conocimiento nos permite anticiparnos a las tendencias globales y liderar la transformación de la industria en Chile, avanzando hacia un modelo más sostenible que responde a las crecientes demandas de un mercado cada vez más consciente del impacto ambiental.

### **Diversificación e integración vertical**

Grupo Campos ha consolidado un modelo de negocio verticalmente integrado que abarca desde el desarrollo y la construcción hasta la administración de infraestructura y servicios logísticos. Esta estrategia ha permitido atraer y consolidar relaciones con algunos de los clientes más importantes del mercado, como Intercarry/Grupo Femsa, Blue Express, Falabella, Kuehne+Nagel, Walmart, entre otros. Estas alianzas refuerzan el posicionamiento del holding como un socio confiable y estratégico en el sector industrial y logístico.

### **Proyección internacional y regional**

El grupo también mira más allá de las fronteras chilenas. En 2025, expandirá su presencia a Lima y Bogotá, marcando un hito estratégico en su consolidación como referente regional en infraestructura industrial. Con más de 50 años de experiencia en Europa, su capacidad de adaptación a entornos económicos desafiantes sigue siendo clave en su crecimiento sostenido. /NG