

NACIONAL

Sistema frontal provoca daños en más de 10 mil viviendas y deja 1.469 damnificados

En el último reporte de Senapred se detalló que 10.145 viviendas tienen daños menores; 391, daño mayor y otras 1.110 están en evaluación.

José Carvajal Vega y Paz Rubio

Un nuevo reporte por el sistema frontal que afectó a la zona centro sur durante los últimos días, entregó el Servicio Nacional de Prevención y Respuestas ante Desastres (Senapred) la tarde de este sábado. El informe reportó los daños que han dejado las precipitaciones entre las regiones de Coquimbo y Los Lagos.

En ese sentido, se informó que hasta las 16 horas de este sábado se registraban más de 10 mil viviendas afectadas, 10.145 de estas con daño menor, 391 con daño mayor, cuatro destruidas y 1.110 que aún no han podido ser evaluadas. También se dio cuenta de

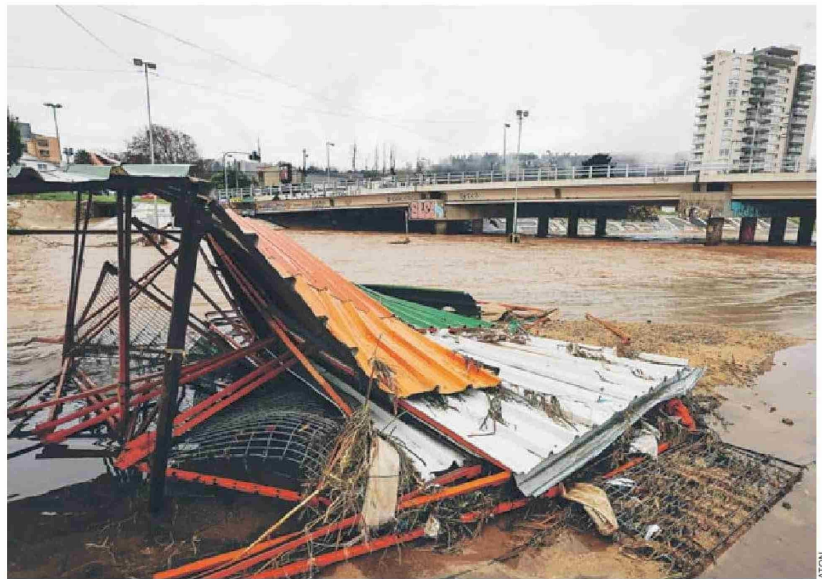
1.469 personas damnificadas, 908 albergadas y otras 3.103 aisladas.

Las cifras, según la directora del organismo, Alicia Cebrián, quien entregó un reporte al mediodía también, "se van a ir actualizando en la medida en que los equipos de municipios y de primera respuesta puedan ir accediendo a las distintas localidades que presentaron algún nivel de afectación en el día, principalmente en el día de ayer (viernes), y en la madrugada de hoy (sábado)".

Respecto a los servicios eléctricos, la Superintendencia de Electricidad y Combustibles reportó que 33.852 clientes estaban sin suministro eléctrico. De estas, 19 mil son en la Región Metropolitana, 2.783 en O'Higgins y 2.602 en Maule.

Alertas de emergencia

En su balance, la directora del Senapred dijo que "las principales situaciones de emergencia se concentraron durante la jornada del viernes, noche y madrugada, en la Región de Valparaíso, Metropolitana-



► Los estragos que dejó la crecida del estero Margamarga, en Viña del Mar.

na y O'Higgins, principalmente".

En esa línea, se dio cuenta que hasta ayer se habían emitido 49 alertas de evacuación, como por ejemplo las decretadas en Concón, en la Región de Valparaíso y Rancagua y Codegua en la Región de O'Higgins.

Hasta el reporte del mediodía, en la Región Metropolitana, específicamente en las provincias de Chacabuco y Melipilla, Senapred informó el desborde de canales de regadío, mientras en la provincia Cordillera alertó sobre posibles riesgos de avalancha a raíz de un "manto nevoso".

En la Región de O'Higgins, por su parte, también se han reportado anegamientos de viviendas debido, también, del desborde de canales de regadío, además de deslizamientos de tierra.

La Región de Valparaíso presentó personas aisladas en la comuna de Limache y se cuantifican 58 ru-

tas cerradas ya sea de manera preventiva o porque se encuentran obstaculizadas.

Más al sur, en las regiones de Maule, Ñuble y Biobío, Senapred informó que se mantienen trabajos de despeje de rutas que han sido afectadas producto del sistema frontal.

En el caso de la Región de La Araucanía, se reportaron nevadas, lo que mantiene al Parque Nacional Villarrica cerrado.

Por último, en Los Ríos si bien se emitieron alertas por la crecida de ríos, hasta el último reporte del organismo de emergencia no ha habido variación de viviendas dañadas.

El pronóstico

Durante el reporte de las 12 horas además, la Dirección Meteorológica de Chile también informó sobre el avance del sistema frontal.

El meteorólogo del organismo,

Araldo Zúñiga, detalló que el sistema frontal "ya pasó". Pese a eso, sostuvo que esperaban que durante este sábado siguiera precipitando "pero en forma pausada. A momentos podría acelerarse un poco la precipitación, pero no deberían ser en rangos que nos compliquen la condición que tenemos actualmente". Sobre el pronóstico para los próximos días, el meteorólogo afirmó que podrían regresar las precipitaciones durante el lunes, principalmente en la cordillera de las regiones de Valparaíso, Metropolitana, O'Higgins y Maule.

"No descartamos una probabilidad de algunas nevadas débiles en cordillera el lunes, hacia la noche martes y gotas ocasionales hasta el momento en sectores de los valles. Estamos revisando esa condición", concluyó el profesional. ●