

Fecha: 05-08-2024

Medio: Campo Sureño - Regiones IX, X y XIV

Supl.: Campo Sureño - Regiones IX, X y XIV

Tipo: Noticia general

Título: El modelo que busca fortalecer el ecosistema de la producción de carne bovina

Pág.: 6

Cm2: 745,6

VPE: \$ 1.785.012

Tiraje:

36.000

Lectoría:

108.300

Favorabilidad:

No Definida

Loreto Santelices, gestora del Programa Territorial Integrado (PTI) entrega detalles de esta iniciativa

El modelo que busca fortalecer el ecosistema de la producción de carne bovina

Loreto Santelices, gestora del Programa Territorial Integrado (PTI) de la Carne Bovina en la región de Los Lagos, habla sobre los objetivos, metas y desafíos de este programa apoyado por Corfo. El PTI busca consolidar un modelo de producción de carne bovina rentable y sostenible, promoviendo un estándar de calidad con un fuerte compromiso ambiental.

A través de diversas iniciativas y colaboraciones con actores clave del sector, el programa aspira a mejorar la cadena de valor y la competitividad de la carne bovina de la región.

-¿Cuáles son los objetivos principales del PTI de la Carne Bovina de Los Lagos?

El objetivo principal del PTI es fortalecer el ecosistema de la producción de carne bovina en la región de Los Lagos, generando condiciones que favorezcan modelos de negocio rentables y sustentables. Esto permitirá posicionar el rubro bajo un estándar de calidad y con un compromiso ambiental. Con ello, buscamos contribuir al encadenamiento productivo y comercial dentro del subsistema de producción de carne bovina.

Además, buscamos diseñar e implementar modelos de negocios asociativos y cooperativos que potencien la rentabilidad y sustentabilidad del ecosistema de la carne, transformándolos en modelos atractivos para más actores a mediano plazo. También, identificaremos oportunidades de mercado que permitan aumentar el consumo de carne de calidad. Así con esto, potenciar la competitividad de la cadena comercial minorista comprometida con la oferta de carne de calidad, posicionando a la región en el mercado nacional.

-¿Qué metas específicas se han establecido para mejorar la producción de carne bovina en la región?

Como PTI hemos establecido varias metas concretas, entre ellas consultorías y estudios que



Con un enfoque en prácticas ganaderas responsables, innovación tecnológica y estrategias de promoción, este proyecto colaborativo trabaja para fortalecer el ecosistema productivo y comercial, generando nuevas oportunidades y garantizando la seguridad alimentaria.



Loreto Santelices, Gestora PTI Carne Bovina de Los Lagos.

facilitarán el acceso a información sobre herramientas tecnológicas, aplicables en los distintos eslabones de la cadena de valor. Estas consultorías incluirán la creación de un sistema de información que recolectará datos sobre productores, razas de ganado bovino, ubicación geo-

gráfica, entre otros aspectos, con el objetivo de identificar y apoyar a los productores de manera más efectiva.

También, organizaremos charlas técnicas con especialistas del sector para compartir conocimientos y mejores prácticas. De igual manera, estamos tra-

bajando con instituciones como ODEPA, INDAP e INIA para establecer vínculos en la mejora de la producción de carne bovina en la región.

-¿Qué sectores de la cadena de valor de la carne bovina están incluidos en el programa?

El programa incluye a productores primarios, comercializadores, entidades académicas y de investigación, tanto públicas como privadas. Entre los actores involucrados se encuentran la Seremi de Agricultura, la División de Fomento Productivo del Gobierno Regional, INDAP, SAG, ProChile, INIA Remehue, cooperativas, productores, asociaciones gremiales y académicos de la Universidad de Los Lagos, entre otros sectores relevantes del ámbito bovino.

-¿Quiénes son los princi-

Fecha: 05-08-2024
 Medio: Campo Sureño - Regiones IX, X y XIV
 Supl.: Campo Sureño - Regiones IX, X y XIV
 Tipo: Noticia general
 Título: El modelo que busca fortalecer el ecosistema de la producción de carne bovina

Pág.: 7
 Cm2: 815,2
 VPE: \$ 1.951.576

Tiraje: 36.000
 Lectoría: 108.300
 Favorabilidad: No Definida

países beneficiarios del PTI de la Carne Bovina?

-Los principales beneficiarios son los productores ganaderos, transformadores (industria faenadora) y comercializadores de carne bovina de la región.

-¿Qué iniciativas se están implementando para promover prácticas sostenibles en la producción de carne bovina?

-Estamos implementando varias iniciativas para promover prácticas sostenibles en la producción de carne bovina. Por ejemplo, se sigue fomentando las buenas prácticas ganaderas para asegurar un manejo responsable y sostenible del ganado. Se está potenciando el trabajo colaborativo con los distintos actores de la cadena.

-¿Cómo está fomentando el PTI la adopción de nuevas tecnologías en la producción y procesamiento de carne?

-Estamos fomentando la adopción de nuevas tecnologías en la producción y procesamiento de carne, mediante la realización de charlas y seminarios especializados. Estos esfuerzos están orientados a mejorar la eficiencia, calidad y sostenibilidad del sector.

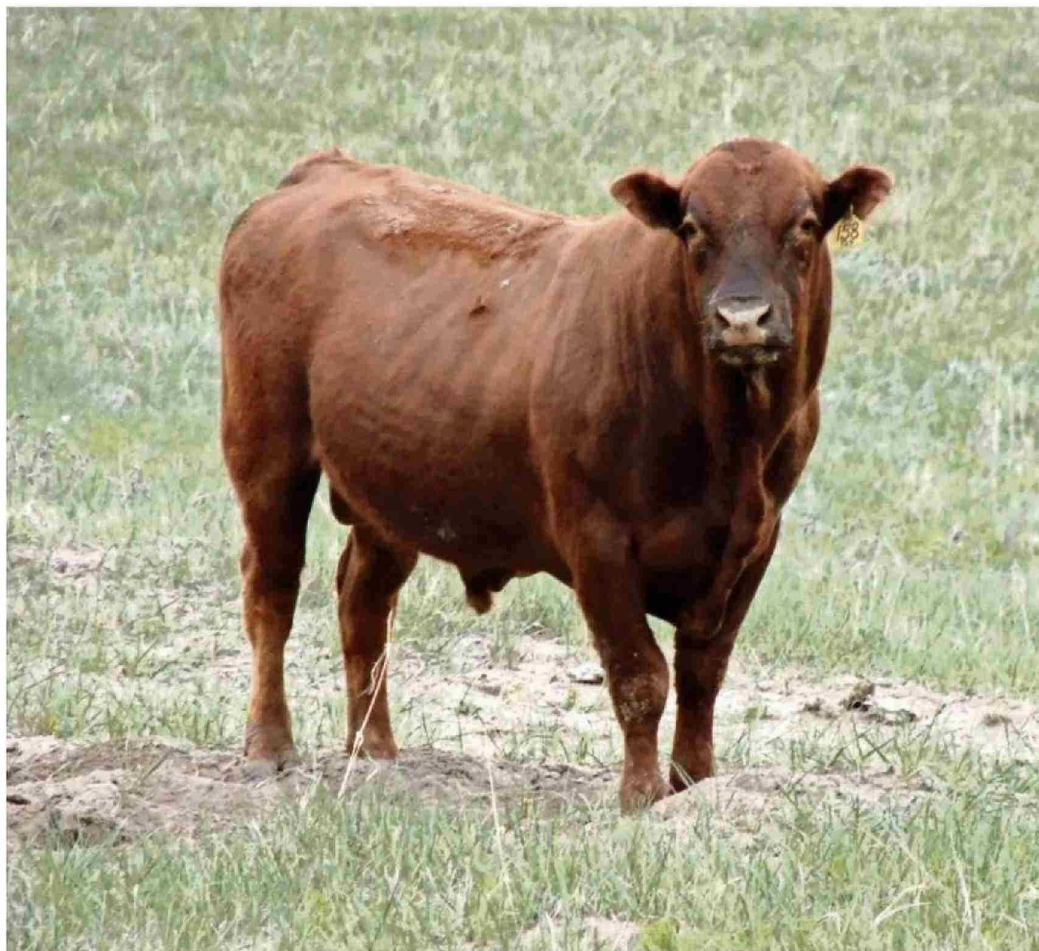
-¿Qué medidas se están tomando para mejorar la trazabilidad y calidad de la carne bovina en la región?

-Se están implementando técnicas y consultorías especializadas que ayudarán a conocer la calidad del producto. Además, el 24 de septiembre organizaremos un seminario donde se discutirán temas relacionados con la trazabilidad y los beneficios nutricionales de la carne bovina en la región. Este evento contará con la participación de expertos en la materia, quienes ofrecerán información valiosa y actualizada a los asistentes.

-¿Qué impacto económico se espera que tenga el PTI en la región de Los Lagos?

-Como PTI lo que buscamos es fomentar el consumo de carne nacional y regional, lo cual debería llevar a un aumento en las ventas. Aunque es complicado especificar el impacto exacto, el objetivo principal es fortalecer el ecosistema regional para que la industria cárnica se vea favorecida.

-¿Qué estrategias de promoción y comercialización se están desarrollando para posicionar la carne bo-



La seguridad alimentaria se está abordando mediante diversas iniciativas enfocadas en sostenibilidad y sustentabilidad, así como dar a conocer herramientas que buscan complementar las buenas prácticas ganaderas”.

vina de Los Lagos en mercados nacionales e internacionales?

-En el ámbito regional, se está trabajando en una estrategia de promoción con el apoyo de una consultora especializada. Esta empresa se encargará del con-

cepto central creativo, previamente se realizará una investigación y análisis para definir los ejes temáticos, para desarrollar estrategias de comunicación acorde a la industria cárnica regional.

En cuanto a la comercialización, se planea participar en la Food & Service y en otras ferias comerciales en Chile, para potenciar la presencia de la carne bovina de Los Lagos.

A nivel internacional, se espera contar con destacados expertos de diversas partes del mundo, principalmente de Estados Unidos, para conocer las dinámicas de comercialización en esos países. Esto permitirá identificar las necesidades del mercado, potenciales clientes, etc.

-¿Cómo se está diferenciando la carne bovina de Los Lagos de otras regiones?

-Nos estamos diferenciando a

través de una campaña y un plan de trabajo desarrollado en colaboración con la consultora recientemente contratada. Esta estrategia incluye un enfoque comunicacional donde se espera resaltar las características de nuestra carne bovina.

DESAFÍOS Y OPORTUNIDADES

-¿Cuáles son los principales desafíos que enfrenta el sector en Los Lagos?

Uno de los principales desafíos que enfrenta el sector es la necesidad de superar las diferencias entre los distintos eslabones de la cadena de producción. Por eso es crucial fomentar una mayor cooperación y colaboración entre los actores del sector, para trabajar de manera más integrada y efectiva.

-¿Qué oportunidades se identifican para el crecimiento y desarrollo del

sector a través del PTI?

-El PTI ofrece oportunidades para el crecimiento y desarrollo del sector. La carne de excelente calidad de la región abre la puerta al desarrollo de nuevos productos. Además, se busca promover la integración vertical, lo que contribuirá al fortalecimiento y expansión del sector a largo plazo.

- ¿Cómo se está abordando el tema de la seguridad alimentaria en relación con la producción de carne bovina?

-La seguridad alimentaria se está abordando mediante diversas iniciativas enfocadas en sostenibilidad y sustentabilidad, así como dar a conocer herramientas que buscan complementar las buenas prácticas ganaderas. Estas medidas buscan garantizar la calidad y seguridad de la carne bovina producida en la región.