

PERSECUCIÓN DE DELITOS

Con querellas CGE Maule busca responsabilidades por hurto de energía

TALCA. La empresa ha presentado querellas criminales por este ilícito contra personas que han intervenido sus medidores de electricidad o se han conectado de forma clandestina o fraudulenta a las instalaciones y también contra instaladores eléctricos que han realizado conexiones fuera de toda norma, 21 se han interpuesto en el Maule. Ernesto Peñafiel, director de servicios jurídicos de CGE, indicó que “estas acciones legales presentadas por la Compañía tienen como finalidad perseguir y disuadir este delito. Para nosotros es muy importante recalcar que, más allá de los efectos nocivos que esta práctica tiene para el sistema eléctrico y la calidad y continuidad del servicio, también pone en peligro a las personas y sus bienes”.

ALTO RIESGO

La persecución de este delito se

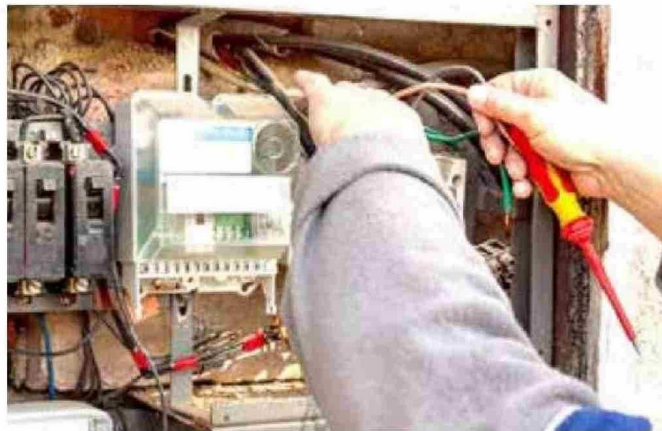
enmarca también en el plan de revisión de instalaciones e inspecciones técnicas que CGE realiza de forma constante, y que busca asegurar el correcto funcionamiento de estas, a fin de evitar accidentes que puedan afectar a las personas y sus bienes. “Las conexio-

nes irregulares pueden provocar graves accidentes a las personas y sus bienes y son una de las principales causas de interrupciones eléctricas, variaciones de voltaje y quema de artefactos eléctricos. Otro factor relevante que influye en las fallas del su-

ministro eléctrico tiene su origen en las conexiones irregulares que afectan a la red o las alteraciones de las protecciones que algunos clientes realizan de forma irregular, afectando la continuidad de suministro de sus propias instalaciones y las de sus vecinos”, señaló Francisco Jaramillo, subdirector de operaciones de CGE.

PREVENCIÓN

A modo de aminorar los riesgos y evitar siniestros de gravedad que pueden derivar incluso en muertes, la compañía “reitera el peligro de aproximarse a las redes e infraestructura eléctrica y hace un llamado a sus clientes a tomar algunas medidas de seguridad para evitar accidentes, como no acercarse a conductores o cables dañados o que estén en el suelo, ya que podrían estar energizados”.



Un reforzamiento en la fiscalización y en el mensaje preventivo está impulsando la empresa de energía en la región y el país.