

La República Popular China y su presencia en el continente blanco

Por **Francisco Sánchez**
 Historiador

Antártica es un punto de proyección para diferentes naciones, entre ellas ha destacado el desarrollo e impulso de la República Popular China, que ad portas de cumplir 40 años de la inauguración de su primera base, es importante comprender como este "gigante asiático" logró en pocos años lo que otras potencias se demoraron más de un siglo.

A fines de la década de 1970, mediante la implementación de la "Reforma y Apertura", comenzará a gestarse la política antártica china. Es así que se emprendieron las primeras investigaciones y expediciones en conjunto con otros países. De esta forma, entre 1979-1980 dos científicos chinos se sumaron a la Expedición de Investigación Antártica Australiana.

En 1981 China establece el Comité Nacional de Expedición Antártica con el fin de coordinar la investigación antártica, a nivel nacional, y facilitar la cooperación con otros países. El 8 de junio de 1983 se adhiere al Tratado Antártico y, tiempo después, obtiene el estatus consultivo (7 de octubre de 1985). Un año después, en 1986, China pasa a formar parte del Comité Científico para la Investigación Antártica (Scar).

Primera etapa: el liderazgo de Guo Kun

En 1984, China organizó su primera expedición científica a la Antártida, y Guo fue nombrado líder del equipo de expedi-



En febrero de 1985 se inauguró la primera Base China.

ción de 591 miembros.

Guo Kun (septiembre de 1935-3 de abril de 2019) fue un explorador polar chino. Lideró la primera expedición de China en 1984-1985 y participó en siete expediciones antárticas. Lideró la construcción de las dos primeras bases antárticas de China, la Estación de la Gran Muralla en 1985 y la Estación Zhongshan en 1989, y se desempeñó como director de la Administración del Artico y la Antártica de China.

El equipo partió de Shanghái el 20 de noviembre de 1984 en dos barcos, el Xiang Yang Hong 10 y el J121, y llegó a la isla Rey Jorge frente a la costa de la An-

tártida el 30 de diciembre de ese año. Una parte principal de su misión era construir la primera base antártica de China, la Estación Gran Muralla. Como el Xiang Yang Hong 10 no era un rompehielos, el equipo tuvo que partir antes del final del verano antártico y sólo tuvo una breve ventana de oportunidad para completar su misión. Bajo la supervisión de Guo, el equipo trabajó de 16 a 17 horas al día en condiciones climáticas a menudo severas, y completó la construcción en sólo 40 días. La estación se inauguró el 14 de febrero de 1985.

En 2012, el Sistema del Tratado

Antártico designó dos sitios de la Estación Gran Muralla erigida por el equipo de Guo como sitios y monumentos históricos de la Antártida: el edificio N°1 de la estación y un monolito con la inscripción en chino: "Estación Gran Muralla, primera expedición de investigación antártica china, 20 de febrero de 1985".

El buque Piloto Pardo, unidad de la Armada de Chile que prestó valiosos servicios en la proyección del territorio chileno antártico, fue testigo de los trabajos fundacionales de la base asiática en el continente blanco, manteniendo contacto con oficiales y realizando visi-

tas profesionales a la base que se estaba construyendo.

Esto es una demostración de las cercanías y colaboración de Chile con la primera expedición China, la cual a pesar de no haber utilizado puertos nacionales, recibió importante información sobre navegación y precauciones en el área, lo cual fue canalizado por la recién inaugurada embajada chilena en la capital del gigante asiático.

Cuatro años después, Guo dirigió otra expedición a la Antártica, con la misión de establecer la segunda base de China. El equipo partió de Qingdao en noviembre de 1988 en el bar-



La actual Base Gran Muralla China.



La Base Gran Muralla China por dentro.



Gou Kun, el pionero de China en la Antártica.



Primera Base China Gran Muralla, en proceso de construcción en 1985.



Visita profesional de los oficiales del buque Piloto Pardo, a la Base Gran Muralla, en 1985.

co Jidi. Después de llegar a la bahía Prydz en la Antártida, el barco se topó con una gran cascada de hielo en la noche del 14 de enero de 1989.

Estuvo a dos o tres metros de ser golpeado directamente por el hielo, y quedó atrapado por los icebergs durante siete días. Muchos miembros del equipo escribieron sus testamentos y estaban listos para morir. Afortunadamente, los icebergs se movieron el séptimo día y crearon temporalmente una abertura de 30 metros de ancho, y el equipo de Guo aprovechó la oportunidad para escapar de la trampa. La abertura duró sólo dos horas antes de cerrarse nuevamente. El equipo procedió a construir la Estación Zhongshan en la bahía Prydz en sólo 28 días, que se inauguró el 26 de febrero de 1989.

Guo pasó la mayor parte de su carrera planificando y participando en expediciones antárticas, siete en total. También ayudó a equipar los buques de investigación Jidi y Xue Long, se

desempeñó como director de la Administración del Ártico y la Antártica de China y asistió a conferencias internacionales sobre investigación polar.

Segunda etapa: consolidación y proyección

En la segunda mitad de la década de 1980, China comienza a construir sus propias bases científicas antárticas. Es así que en 1985 inaugura su primera base llamada "Changcheng Zhan" (Estación Gran Muralla) en la isla Rey Jorge localizada en la Antártica Occidental.

En 1989 se construye una nueva base llamada "Zhongshan Zhan" (Estación Zhongshan) en el sector oriental de las Colinas Larsemann, cerca de una base rusa. En octubre, del mismo año, se establece el Instituto de Investigación Polar de China (Zhongguo Jidi Yanjiusuo) en Shangai, bajo la dirección de la Administración Oceánica Estatal de China.

En 1994 se estableció un nuevo órgano administrativo po-

lar adicional, llamado Comité Asesor para la Investigación Polar de China (Zhongguo Jidi Kaocha Zixun Weiyuanhui), dirigido por la Administración Oceánica Estatal de China. El mismo está encargado de asesorar a todos los departamentos gubernamentales así como de desarrollar conferencias académicas sobre temas polares y evaluar el contenido y los resultados del Programa de Investigación Polar de China.

Luego de varios intentos fallidos, el 18 de enero de 2005 un equipo de exploradores chinos llega al pío de "Domo A", más conocido como "Domo Argus", una región de difícil acceso y hasta entonces inexplorada.

La inauguración de su cuarta base llamada "Taishan", en el año 2014, no debe pasar inadvertida. Ello debido a que, gracias a este nuevo punto de apoyo logístico, China es capaz de acceder a regiones remotas inaccesibles para los investigadores de otros países como Australia, cuyos

científicos hasta entonces lideraban los proyectos de investigación de la región.

En 2015, China envió por primera vez un avión de ala fija al Polo Sur. El Xue Ying 601 aterrizó en la base Zhongshan superando, satisfactoriamente, todas las pruebas de vuelo y es utilizado como apoyo logístico en las actividades de investigación.

Desde 1999, hasta 2016, la producción de artículos académicos aumentó significativamente pasando de 19 a 157 publicaciones, ubicándose entre los diez países más importantes del mundo.

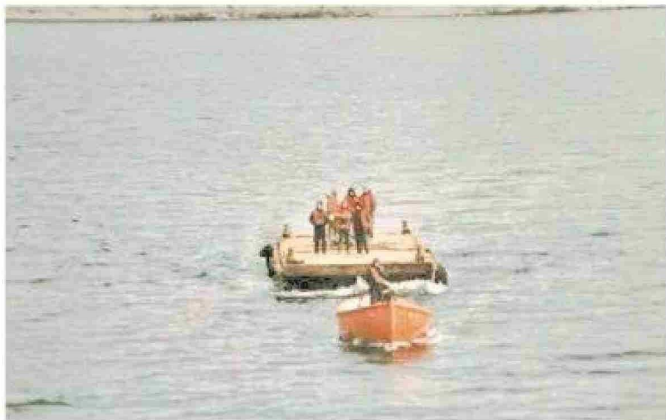
Asimismo, el año 2017 fue clave en dos sentidos: por un lado, se celebró por primera vez una Reunión Consultiva del Tratado Antártico en China; y, por el otro, la Administración Oceánica Estatal de China publicó un libro blanco sobre actividades antárticas que recoge la posición del gobierno y los logros alcanzados desde los

inicios de su presencia en el continente antártico.

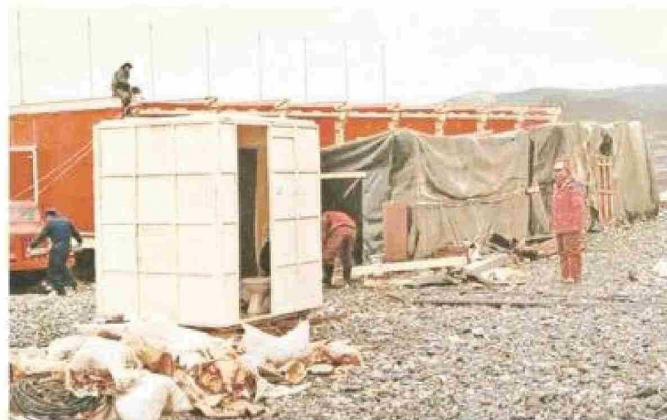
Reflexiones preliminares

La República Popular China se establece como un importante actor en el sistema antártico, generando una presencia y desarrollo de capacidades que pocos países en el mundo pueden realizar, siendo sin lugar a dudas un actor relevante con un importante desarrollo científico que nos ha llevado a comprender este lugar inhóspito y maravilloso de una manera distinta, aportando diferentes estudios para comprender los procesos globales en desarrollo.

Hoy, a 40 años de aquel paso inicial, la República Popular China proyecta su sexta base en el continente blanco, en donde se ha implementado tecnología de punta y capacidades que han permitido la comprensión de un mundo cambiante en donde Antártica se ha consolidado como un laboratorio abierto de colaboración para distintos países.



Transporte de científicos chinos en las cercanías de la bahía, en las cercanías de la Base Gran Muralla, en 1985.



Primeras instalaciones de la Base Gran Muralla, en 1985.