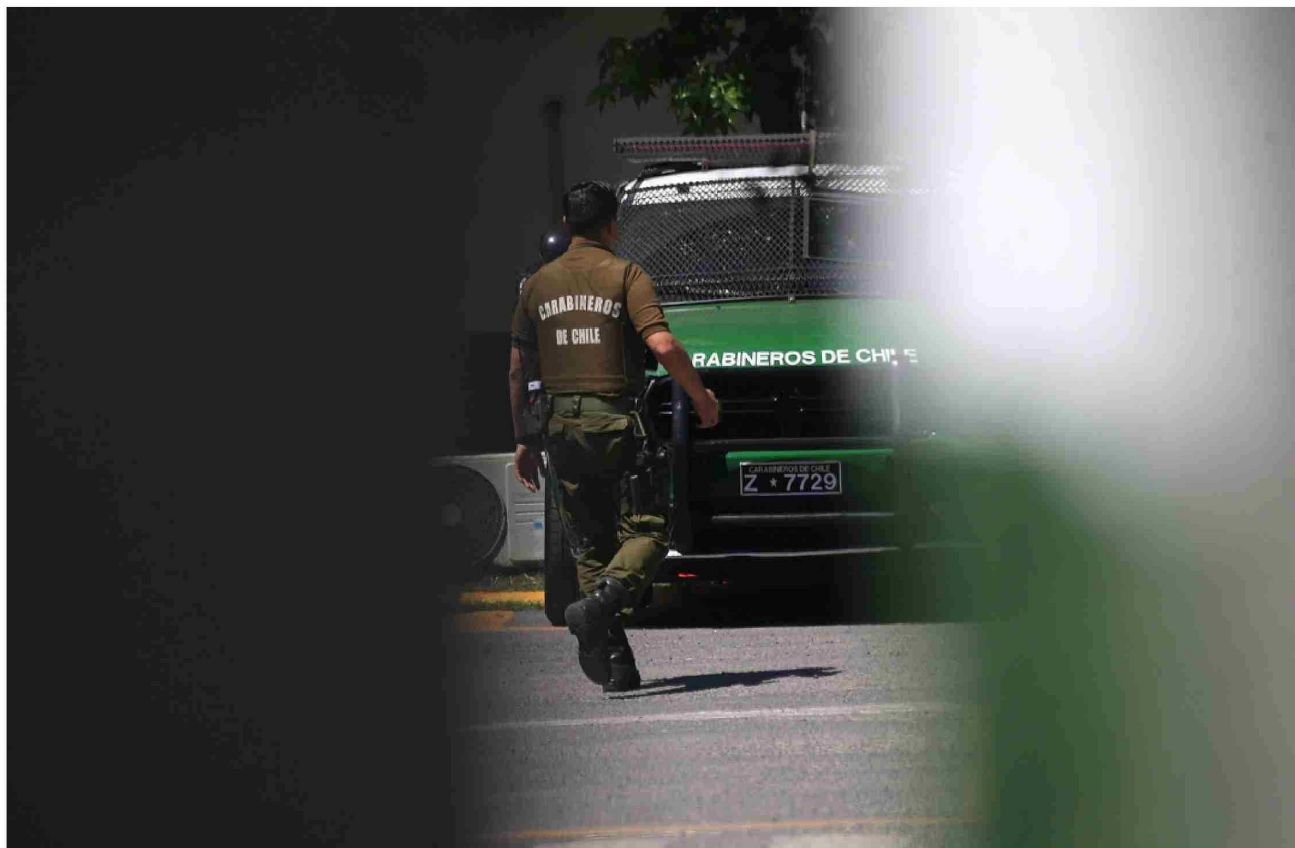


Concejal de Quilpué revela las dos tesis que se barajan tras muerte de carabinero en Belloto y critica "manto de secretismo" en investigación



En completo hermetismo se ha manejado la información relacionada al fallecimiento de un funcionario de Carabineros que recibió un disparo en la cabeza durante horas de la tarde de este domingo en el sector de Belloto Sur, en la comuna de Quilpué.

A pesar de que la investigación comenzó a los pocos minutos de ocurrido el hecho, lo cierto es que hasta el momento la institución uniformada no ha entregado mayor información relacionada a los hechos, aunque **Puranoticia.cl** pudo confirmar que **son dos las tesis que se barajan hasta el momento** respecto a lo que pudo haber ocurrido.

En conversación con «Hora de Noticias», el concejal Renzo Aranda explicó que **"ésta ha sido una noticia muy hermética**, donde en horas de la tarde de este domingo comenzamos a enterarnos por vecinos y redes sociales de información que denotaba un operativo policial grande en Belloto Sur, por un carabinero que recibió una bala, y si la

recibió de personas que lo atacaron o si fue de manera accidental".

En ese sentido, expresó que **"hasta hoy, después de todas las pericias, todavía hay un manto de secretismo en la investigación y eso nos tiene preocupados a todos porque pasó algo similar en La Moreda, donde falleció un carabinero en el edificio**. Es preocupante no manejar información respecto a lo que pasó con este subteniente y esperamos que Carabineros entregue información oficial".

De igual forma, el edil de la Ciudad del Sol repasó las dos líneas investigativas que se barajan hasta el momento: **"Primero, que fue un accidente con arma de fuego; y la otra es que se trató de un suicidio**, porque manipular un arma apuntando a la cabeza generalmente no se da cuando hay accidentes con armas, sino que se da en extremidades con un pie o un brazo; pero hacia la cabeza es mucho más difícil".

Aranda también expuso que **"ha sido de las cosas más extrañas que hemos visto**. Llevo muchos años de Concejal y hemos tenido varios mo-

Renzo Aranda sostuvo que la primera tesis que se investiga tiene que ver con un disparo accidental en su cabeza; mientras que la segunda habla de un supuesto suicidio.

mentos donde hemos tenido que despedir a funcionarios de Carabineros, y **éste en particular ha sido muy hermético y creo que todo tiende a pensar que tiene que ver con una condición especial que pasó en este caso**, y que definitivamente deberíamos tener la certeza de qué es lo que pasó con el funcionario y despejar las dudas que se dan en torno a todo este caso".

"Si la tesis del suicidio es la correcta del caso, la verdad es que lo percibimos con mucha preocupación porque el nivel de estrés de los funcionarios policiales es altísimo, y si la tesis del suicidio de este carabinero es la que se comprueba, evidentemente vamos a entrar en un problema mayor porque tenemos un desgaste increíble de las dotaciones en la comuna, que son sobreexigidas", continuó. Finalmente señaló que "todo eso

significa que estamos sobreexponiendo y exigiendo a los funcionarios policiales a tareas que a veces se tornan un tanto inhumanas, con largas horas de trabajo y jornadas extensas de trabajo, que deben venir de la mano con una preocupación especial por la salud mental de nuestros funcionarios. **Si la tesis del suicidio se confirma, estaríamos en una problemática mucho mayor, que es cómo generamos mejor salud mental en nuestros funcionarios**".

Cabe hacer presente que **Puranoticia.cl** se contactó con la unidad de comunicaciones de Carabineros de la V Zona de Valparaíso para conocer mayores antecedentes respecto a lo ocurrido este domingo en Quilpué, sin embargo, al menos hasta el cierre de esta nota, no hubo ningún tipo de respuesta a nuestra solicitud.