

Fecha: 30-01-2025  
 Medio: El Mercurio  
 Supl. : El Mercurio - Cuerpo C  
 Tipo: Noticia general  
 Título: Red de carga pública Enel X se extiende entre Tarapacá y Magallanes con más de 700 puntos

Pág. : 11  
 Cm2: 577,7  
 VPE: \$ 7.589.152

Tiraje: 126.654  
 Lectoría: 320.543  
 Favorabilidad:  No Definida

LIDERANDO LA TRANSICIÓN DEL TRANSPORTE SUSTENTABLE:

# Red de carga pública Enel X se extiende entre Tarapacá y Magallanes con más de 700 puntos

Si existe un proyecto país que reúne consenso unánime, ese es el desarrollo de la electromovilidad cero emisiones, contribuyendo así a la transición energética en el transporte, con metas gubernamentales ambiciosas, que permitirán a Chile alcanzar la carbono neutralidad la próxima década.

Ya en 2011, Grupo Enel instalaba el primer cargador eléctrico público del país y Latinoamérica, en la comuna de Vitacura. De ahí en más, el incremento de estos dispositivos ha estado siempre un paso adelante de la demanda de energía, garantizando el suministro al aumento progresivo del parque de vehículos eléctricos.

Chile es hoy el tercer país en el mundo con la mayor cantidad de cargadores eléctricos públicos en relación con la cantidad de autos eléctricos circulando. Por cada siete vehículos cero emisiones (livianos y medianos) existe un cargador eléctrico público para recargarlos de energía. Estándar solo superado por Corea del Sur y Países Bajos, de acuerdo con la Agencia Internacional de Energía (IEA).

Según la Asociación Nacional Automotriz de Chile (ANAC), actualmente en el país circulan cerca de 8.600 automóviles eléctricos y 2.700 híbridos enchufables, a los que se suman 2.947 buses y 244 camiones eléctricos, que tienen a su disposición 1.622 cargadores eléctricos públicos, contabilizados por la Superintendencia de Electricidad y Combustibles (SEC).

Del total de la infraestructura de carga eléctrica pública en el país, Enel X cuenta con 737 instalaciones, que representan el 45% de la suma total. Este

La infraestructura de carga para vehículos eléctricos continúa su expansión acelerada, aumentando su cobertura nacional y la tasa de usabilidad por cada punto, y transformando la electromovilidad en una alternativa viable y más económica para recorrer Chile.

compromiso tiene como propósito afianzar, robustecer y consolidar la electromovilidad como la mejor alternativa de transporte sustentable.

## PRESENCIA EN REGIONES

Durante la época estival, y en razón de la amplia gama de opciones vacacionales que ofrece la geografía nacional, muchos conductores evalúan la opción de hacer sus viajes en vehículos eléctricos, optimizando el presupuesto familiar gracias a los considerables ahorros que ofrece esta tecnología.

Es aconsejable identificar los puntos de carga eléctrica

disponibles, para lo cual existen aplicaciones y sitios web con información en tiempo real y georreferenciada de los sitios para el recambio que permita continuar el recorrido.

Enel X ha desarrollado e implementado una extensa red de infraestructura de carga a lo largo de todo Chile, promoviendo el uso de sus dispositivos y extendiendo los beneficios de la electromovilidad hasta las zonas más extremas del país, ampliando significativamente su cobertura.

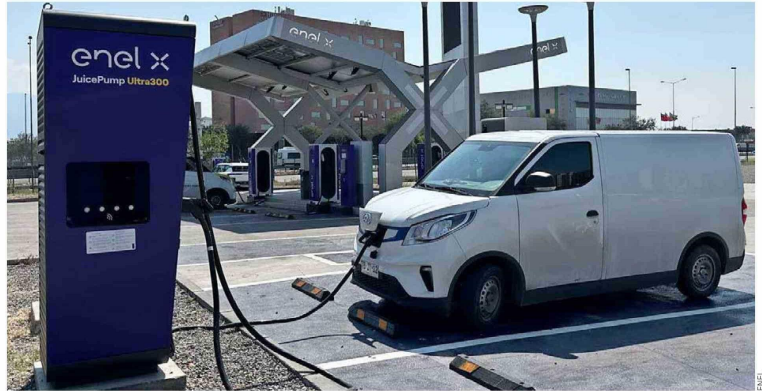
Jean Paul Zalaquett, gerente de Movilidad Eléctrica de Enel X, sostiene que el mayor número de vehículos eléctricos será una constante que requiere que toda la industria esté preparada para satisfacer los desafíos que conlleva esta transición. "En Enel X queremos ofrecer a los usuarios la mejor experiencia a la hora de tener que cargar sus vehículos eléctricos, entregando la mejor alternativa sustentable de transporte y 70% más económica que la de un auto a combustión".

Para ello, hoy se encuentra operativa la "Ruta Eléctrica Carretera Austral", iniciativa que, con el apoyo de Corfo Aysén, Big Magazine y el Gobierno Regional de Aysén, permitió dotar de 17 cargadores eléctricos públicos a una extensión de 1.200 kilómetros, desde Puerto Montt hasta Villa O'Higgins.

Los cargadores se instalaron en hoteles, restaurantes y cafeterías, permitiendo a los turistas de todas partes del mundo recorrer los paisajes del sur de Chile en vehículos cero

emisiones.

Desde la Región de Tarapacá en el norte, hasta la Región de Magallanes en el sur, Enel X ha establecido alianzas con diversos socios estratégicos, quienes han facilitado sus instalaciones para el emplazamiento de cargadores eléctricos públicos, lo cual ha sido ampliamente valorado no solo por los usuarios, sino que también por empresas de *delivery*, *courier* y flotas de transportes que hoy basan sus operaciones, apoyadas en los beneficios de la electromovilidad.



Electroestación Enea, de Enel X, en Pudahuel.