

Fenaude Zona Costa: En la primera vuelta de este certamen se impuso con claridad el elenco de la Universidad Santa María, y entre sus tableros más destacados estuvo Vicente Muñoz, que en el segundo año en esta casa de estudios comienza a demostrar la madurez de su juego.

Con cuatro triunfos y una igualdad, se alzó como uno de los puntales del equipo, en el que además sobresale con nitidez el experimentado Joaquín Aguirre, que defiende el tablero uno de los "sansanos". El equipo también lo conformaron: Ian Ávalos, Evans Villaruel, Martín Bustamante y Antonio Álvez.

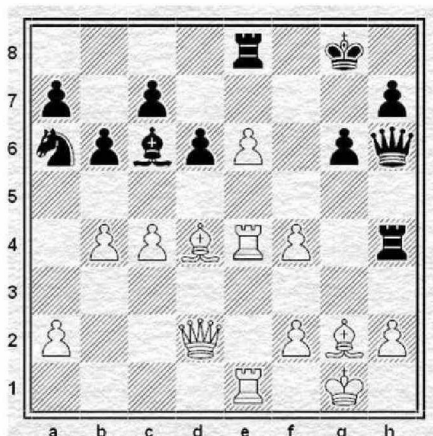
La Universidad Santa María organizara, del 2 al 6 de septiembre, la justa nacional del deporte ciencia de Fenaude, y se preparan para dejar en alto a los trebejistas de la región.

Les dejo a continuación uno de los buenos triunfos de Vicente Muñoz en este campeonato, con comentarios del propio Vicente.

Blancas: Muñoz

Negras: Wagner

1.d4 f5 2.c4 Cf6 3.Cf3 d6 4.g3 g6 5.Ag2 Ag7 6.O-O O-O 7.Cc3 (Defensa Holandesa variante Leningrado, conocida por ser un arma sorpresiva a disposición del negro, compromete su estructura de peones generando debilidades en las casillas e6 y g5 con tal de generar actividad que normalmente se traduce en un ataque al monarca blanco.) **7...Cc6** (No es la jugada más típica, en realidad se encuentra dentro de las opciones más secundarias de la defensa Holandesa, es provocativa y busca una reacción inmediata del blanco ante la inminente amenaza de ...e5.) **8.d5 Ce5 9.Db3** (Opción secundaria en comparación con la repuesta usual: 9.Cxe5 dxe5 10.b4 la cual desemboca en un juego más doble filo, estableciendo la clásica carrera entre los ataques contra el flanco de dama negro, por parte blanca, y contra el monarca blanco, por parte del negro.) **9...Cxf3+ 10.exf3 Cd7 11.Ac3 b6 12.Cb5 Cc5 13.De2**



Posición tras 23... Ac6.-

Ad7 14.Cd4 f4! (Golpe táctico basado en la sobrecarga del alfil de e3, destruyendo la estructura de peones del enroque blanco y facilitando la acción del jugador de piezas negras en contra de este.) **15.gxf4 Axd4 16.Axd4 Txf4 17.Dd2 Th4?** (Preferible hubiera sido 17...e5! aprovechado que luego de 18.dxe6 Cxe6 defiende la torre.) **18.f4 Df8 18.Tae1** Aprovechando la debilidad en casillas negras del monarca negro, jugando con ideas de establecer control sobre la 7ma horizontal en caso de que el negro siguiere con su plan de Dh6.) **19...Te8 20.b4?!** (Jugada multipropósito, abre



Columna

La lección del maestro



Por Raúl Molina Muñoz
 Entrenador nacional de ajedrez

una retirada del alfil permitiendo hacer una batería de alfil y dama contra el monarca negro y expulsa al defensor de la casilla e4, sería una movida perfecta si no fuese por la respuesta 20...Cd3! donde luego de 21.Dxd3 Dxf4 ataca el alfil de d4 y amenaza mate en h2, dejando indefensa a las blancas contra la eventual caída de su estructura en el flanco de dama.) **20...Ca6?!** (Dejando escapar la posibilidad de asestar un golpe mortal.) **21.Te4 Dh6 22.Tf6 e5? 23.dxe6 Ac6 24.Ab2!** (Evaluando correctamente la importancia del alfil de casillas negras versus la torre de e4, más aún 24.Ab2 despeja la casilla c3 en caso de 24...Axe4 25.Txe4 c5 26.Dc3! y mantiene el alfil fuera de la casilla a1 en caso de un posible jaque en la 1ra horizontal donde este se podría encontrar indefenso.) **24...Rf8 25.Dd4 g5 26.e7+ Rg8 27.Te6 Txf4 28.Dxf4 gxf4 29.Txh6 Axc2 30.Rxc2 Cxb4 31.Th5 Rf7 32.Tf5+ Rg6 33.Tf6+ Rg5 34.Rh3 Cc6 35.Tg1+ Rh5 36.Tf5+** (Donde el mate es inevitable luego de 36...Rh6 37.Ag7#) **1-0**

Hasta la próxima semana.