

MARTES 18.02.2025

www.pulso.cl

LT PULSO 18 FEB 25

LATERCERA

Papel Digital
CIERRE
21.00
hrs.

Tribunal Ambiental ordena al gobierno el cumplimiento forzado de fallo a favor de Dominga

P2

Sonami cuestiona cambio al gobierno corporativo de Enami que la saca de su directorio

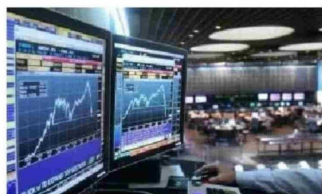
P3

Tráfico de pasajeros en el aeropuerto de Santiago marca récord histórico en enero

P5

Criptogate en Argentina hace caer 5,5% la Bolsa y debilita el peso

P6



Cerezas chilenas varadas en altamar llegan a China en "malas condiciones"

P4

La banca redujo en 900 personas su dotación en 2024 y en 62 sus oficinas

P8

Colusión en casinos: grupo Meier pide anular licitaciones y abrir nuevos procesos

P11