

INVESTIGACIÓN EPIDEMIOLÓGICA

Seremi confirmó aumento de casos de Streptococcus pyogenes en Ñuble

Existen ocho casos confirmados y uno sospechoso a la fecha. Aproximadamente un tercio de estas infecciones invasivas se complican con el síndrome del Choque Tóxico Estreptocócico.

SUSANA NÚÑEZ
 diario@ladiscusion.cl
 FOTOS: LA DISCUSIÓN

La Seremi de Salud de la Región de Ñuble reportó un aumento de casos afectados por la bacteria Streptococcus pyogenes, en comparación a los últimos años, en la región.

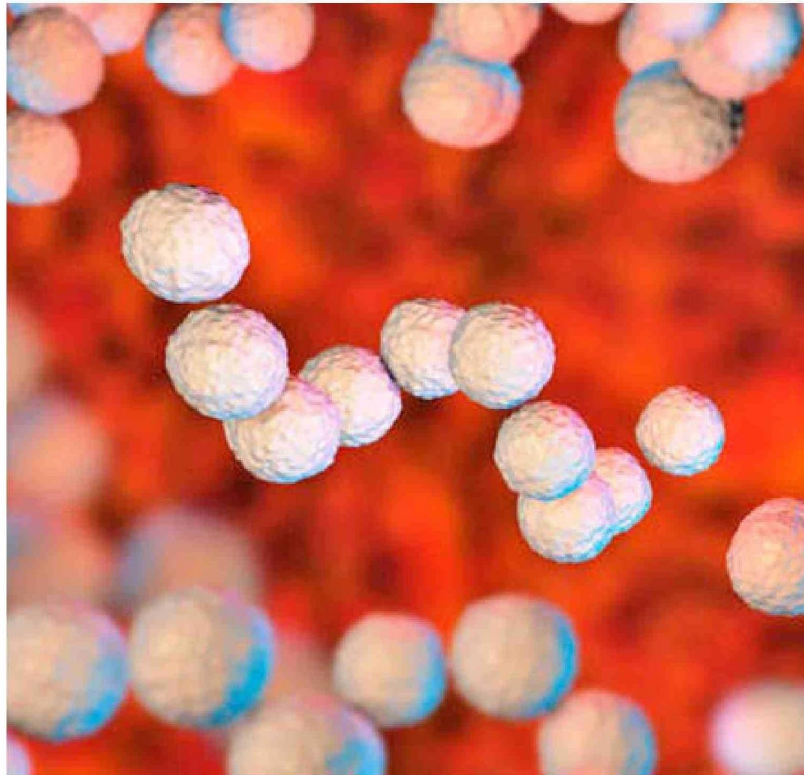
La información fue confirmada por la titular regional de la cartera, Ximena Salinas, quien detalló la existencia de ocho casos confirmados y uno sospechoso a la fecha.

“En Ñuble durante el año 2024 se registra un aumento sobre lo esperado de casos de enfermedad invasora a causa Streptococcus pyogenes. De acuerdo a la mediana de los últimos cinco años, hay un total de ocho casos confirmados y un caso probable”, precisó.

Los Streptococcus pyogenes o Estreptococos del Grupo A (EGA), son bacterias grampositivas que causan un amplio espectro de infecciones; de manera más frecuente, produce enfermedades leves como amigdalitis y faringitis, siendo comunes en brotes escolares, y que generalmente no se asocian con infecciones invasivas graves.

Aproximadamente un tercio de estas infecciones invasivas se complican con el síndrome del Choque Tóxico Estreptocócico, llegando a ser mortal. Como el caso del menor, de 7 años, quien falleció shock séptico severo refractario en abril pasado en el hospital Herminda Martín.

En diciembre de 2022, la Organización Mundial de la Salud (OMS) alertó sobre el aumento de casos de infección invasiva por estreptococos



Los Streptococcus pyogenes o Estreptococos del Grupo A (EGA), son bacterias grampositivas que causan un amplio espectro de infecciones.

Aumento de casos

En diciembre de 2022, la Organización Mundial de la Salud (OMS) alertó sobre el aumento de casos de infección invasiva por estreptococos del grupo A en Europa, especialmente en niños menores de 10 años.

del grupo A en Europa, especialmente en niños menores de 10 años. Por su parte la Organización Panamericana de la Salud (OPS) el 28 noviembre de 2023, emitió una alerta epidemiológica por aumento de casos y fallecidos por enfermedad invasora por este agente. Es por ello que la Unidad de Epidemiología de la Seremi, una vez alertado el hallazgo por el laboratorio, realiza investigación epidemiológica y toma medidas de control.

Esta bacteria se contagia a través de las gotitas respiratorias, como por ejemplo al toser. Por esta razón, la Seremi de Salud llamó adoptar medidas básicas, pero imprescindibles para frenar contagios.

“Es necesario adoptar medidas preventivas para el manejo y control de la propagación de esta enfermedad, tales como el consumo seguro de alimentos, mantener el esquema de vacunación y campañas al día, lavado frecuente de manos con abundante agua y jabón, usar mascarilla frente a síntomas respiratorios, ventilar espacios cerrados, mantener buen aseo bucal, evitar exposición al humo del tabaco, evitar lugares con aglomeración de personas, limpiar superficies y no intercambiar saliva a través de chupetes, mamaderas u otros utensilios. Además de cubrir boca y nariz con el antebrazo al estornudar”, detalló.