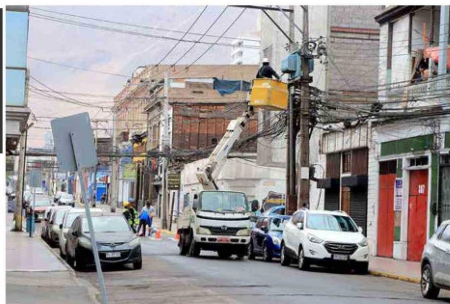


Presunto robo de cables del tendido eléctrico

Más de 3.800 casas, departamentos y locales comerciales estuvieron sin energía eléctrica por casi 10 horas

El corte habría ocurrido alrededor de las 4 de la madrugada de este jueves y el servicio se repuso recién a las 13.30 horas.

Hasta el cierre de esta edición no hubo comunicado oficial de la empresa CGE a cargo del suministro de la comuna de Iquique.



Un inusitado feriado vivieron ayer más de 3.800 clientes del servicio de suministro eléctrico domiciliario a cargo de la

empresa CGE, quien hasta el cierre de esta edición nada había comunicado oficialmente sobre lo ocurrido, que



causó mucho malestar en la zona afectada.

En el caso del diario El Longino, cuyas oficinas están en un edificio ubicado en Patricio Lynch con San Martín, recién a partir de las dos de la tarde de ayer pudieron iniciar su habitual trabajo periodístico, al igual que una serie de negocios existentes en el área afectada que abarcó a vecinos y oficinas ubicadas en el sector de Paseo Baquedano, Gorostiaga, Latorre, Thompson, Lynch, Plaza Prat, Pedro Lagos, Luis Uribe, Aníbal Pinto, San Martín, Bolívar, Avenida Costanera Arturo Prat.

Periodistas de este medio observaron a una sola cuadrilla trabajando en lo que presuntamente se trató de un inusitado robo de cables en las calles Luis Uribe y Pedro Lagos, causando el grave problema de miles de familias que esperaban tener un buen descanso este feriado.

Las quejas de los vecinos era que nadie recibió algún aviso sobre este corte de energía eléctrica no programado, solo en la mañana de ayer al levantarse se percataron que en sus hogares no contaban con electricidad. En algunos casos se recibió una especie de mapa, que mostraba la zona afectada y nada más.



¿Qué ocurre con los aparatos electrónicos cuando hay un apagón?

Los dispositivos electrónicos pueden dañarse cuando ocurren apagones, pues es posible que se produzcan sobretensiones en los circuitos cuando regresa la energía eléctrica. Esto podría generar afectaciones a aparatos como computadoras y televisiones, así que debes tomar acciones para protegerlos.

¿Qué problemas puede generar la falta de energía eléctrica?

Sin luz, es imposible refrigerar alimentos, el tener acceso a medios de comunicación, tener dificultades en el suministro de agua y gas, o tener problemas para estudiar (entre otros inconvenientes).