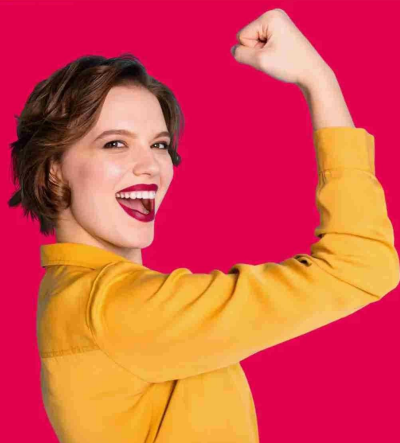


LAPOLAR+abcdin



¡Gánale a Marzo con  
 este **Avance XL**  
 o **Súper Avance!**

CON TRANSFERENCIA DIRECTA E INMEDIATA  
 A TU CUENTA BANCARIA

**50%** EN LA TASA  
 DCTO EXCLUSIVO EN  
**24 Y 36 CUOTAS**  
 EN TODOS LOS MONTOS



Oferta ejemplo

**\$1.000.000**

36 cuotas de \$37.990

~~Antes \$48.990~~

CTC: \$1.375.640 / CAE: 22,19% / Tasa: 1,63%

Oferta ejemplo

**\$3.000.000**

36 cuotas de \$105.990

~~Antes \$129.990~~

CTC: \$3.839.640 / CAE: 16,92% / Tasa: 1,34%

**SOLICÍTALO EN**

**Tiendas La Polar**

TARJETALAPOLAR.CL



Tarjeta **LAPOLAR**

**Tiendas Abcdin**

ABCVISA.CL

APP ABCVISA



**SOLO DESDE EL 07 AL 11 DE MARZO**

Aprobación y otorgamiento de Avance XL – La Polar y Avance – ABCVISA, sujeto a evaluación crediticia del cliente y al cumplimiento de las Políticas de Riesgo y Comerciales vigentes al momento de la solicitud. Oferta personal e intransferible para titulares de tarjetas La Polar y La Polar Visa para Avance XL y para titulares de tarjeta ABCVISA, solicitados en tienda, web y app, según corresponda, desde el 07/03/2025 al 11/03/2025, ambas fechas disponibles. Descuentos en tasa aplican para giros de Avance XL –La Polar o Avances Abcdin, exclusivos en 24 y 36 cuotas con un descuento de un 50% en la tasa, Para giros en otras cuotas u otro canal, se aplica tasa de interés informada en [www.tarjetalapolar.cl](http://www.tarjetalapolar.cl) o en [www.abcvisa.cl](http://www.abcvisa.cl), según corresponda. Montos mínimos de giro se encuentran informados en sitio webs respectivos. Transacciones realizadas vía página web o app solo pueden ser transferidos a una cuenta bancaria asociada al titular de la respectiva cuenta y se verá reflejado en la cuenta bancaria personal de destino en un plazo no mayor a 24 horas luego de solicitado el giro. Oferta independiente y no acumulable con otras promociones. Operación afecta a Impuesto de Timbres y Estampillas, el cual se factura una sola vez y de forma separada a la primera cuota. Infórmese sobre la garantía estatal de los depósitos en su banco o ingresando a <http://www.cmfchile.cl/>.