

Ñuble fortalece el diagnóstico precoz del cáncer de mama

PREVENCIÓN. Hospital Hermina Martín incorpora equipos de vanguardia que incluyen software para mamografías con contraste y un sistema de biopsia.

Redacción

crónica@crónicachillán.cl

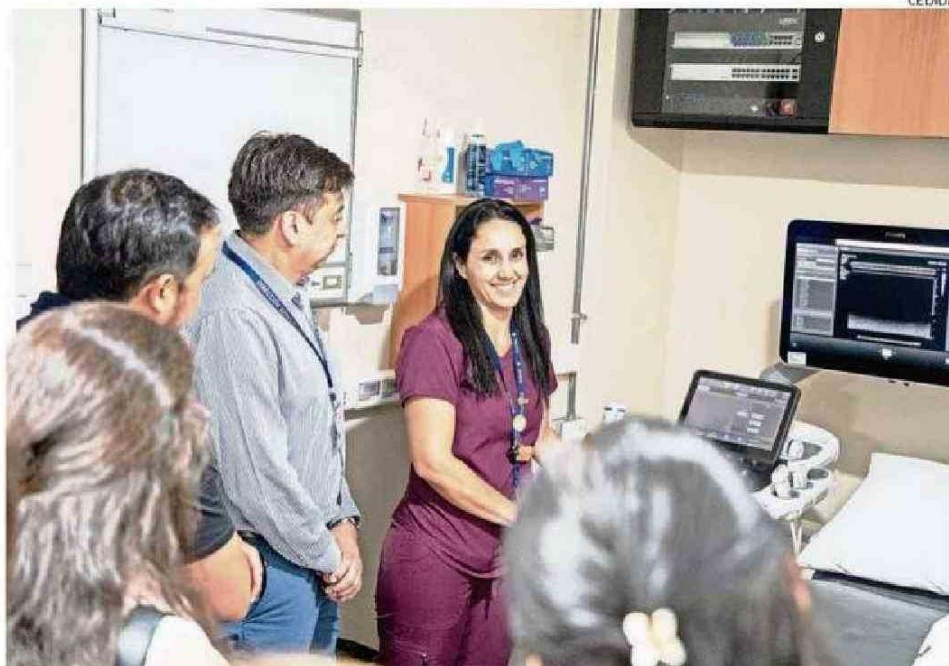
Con una inversión de 296 millones de pesos del Gobierno Regional de Ñuble, el Hospital Clínico Hermina Martín se convirtió en el primer centro de la región en realizar biopsias estereotáxicas, un procedimiento clave para el diagnóstico oportuno del cáncer mamario, principal causa de muerte oncológica en mujeres.

La modernización del hospital incluye la implementación de un software para mamografías con contraste y un sistema de biopsia estereotáxica, tecnología inédita en Ñuble.

Además, se adquirió un ecógrafo exclusivo para patología mamaria, que ha permitido realizar más de 400 exámenes en sus primeros meses de operación, ampliando significativamente el acceso y la precisión de los diagnósticos.

UN AVANCE CLAVE

El gobernador regional de Ñuble, Óscar Crisóstomo, destacó el impacto de esta inversión en la red pública de salud: "Si hay un tema que ha guiado nuestro trabajo es acercar la salud a la comunidad. Esto no solo implica más y mejor infraestructura, sino también equipamiento moderno que facilite el trabajo de los profesionales y brinde a los usuarios una mejor atención. Con estos equipos, fortalecemos la capacidad diagnóstica sin ne-



ESTA TECNOLOGÍA FORTALE LA RED ASISTENCIAL Y LA PREVENCIÓN Y DETECCIÓN OPORTUNA DEL CÁNCER.

cesidad de derivaciones fuera de la región, garantizando un diagnóstico temprano que puede cambiar vidas", afirmó la autoridad.

Por su parte, la directora del hospital, Dra. Luz María Morán, subrayó la importancia de estas innovaciones en la detección del cáncer mamario. "El nuevo ecógrafo, junto con la posibilidad de realizar mamografías con contraste, nos permite obtener información más detallada sobre la vascularización de las lesiones mamarias. Además, el sistema de biopsia estereotáxica facilita la localización precisa de lesiones sospechosas y la obtención de muestras de



AUTORIDADES Y VECINOS CONOCEN EL DETALLE DE LOS EQUIPOS.

manera mínimamente invasiva. Al menos una mujer a la semana requiere este tipo de biopsia, y hasta ahora no estaba disponible ni en la red pública ni privada de la región".

Con esta nueva tecnología,

el Hospital Hermina Martín da un paso fundamental en la lucha contra el cáncer de mama, reduciendo tiempos de espera y garantizando diagnósticos más rápidos y precisos para las mujeres de Ñuble. ☺



EL TRABAJO

Chil
com
cabl

AVANCI
comer

“E

ables en c
de Chillán,
retirar más
cable. Sabé
ceso largo,
de la noche
quiere de la
involucrad
mos orgull
primera ve
en Chillán
cargo de es
el alcalde c
naveante.

El Prog
bles en des
tarlo graci
aprobada e
Municipal.
hubo un p
ción y aná
empresas i
cables, qui
zar su reti
con el mur

Sobre e
Benavente
mos una al