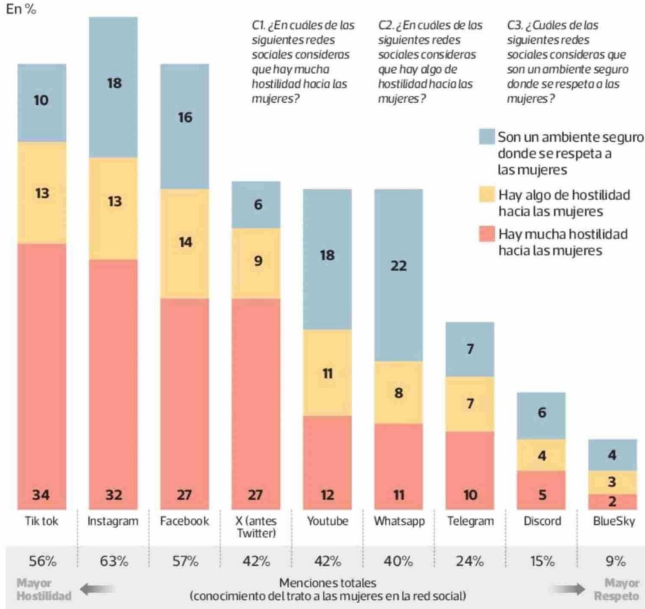


ENCUESTA PERCEPCIONES DE DESIGUALDAD Y BRECHAS DE GÉNERO

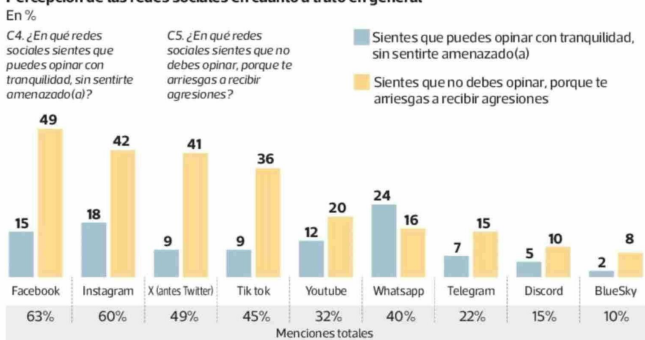
Percepción de las redes sociales en cuanto al trato a las mujeres



Las mujeres perciben más hostilidad hacia ellas en Tik Tok, Instagram y Facebook que los hombres; X se percibe transversalmente como hostil



Percepción de las redes sociales en cuanto a trato en general



Brechas de género en la sensación de seguridad en las redes sociales



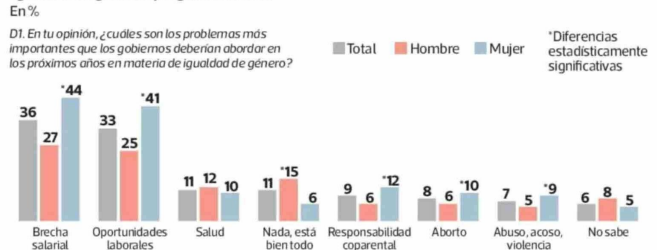
Brechas de género en la percepción de riesgo en las redes sociales



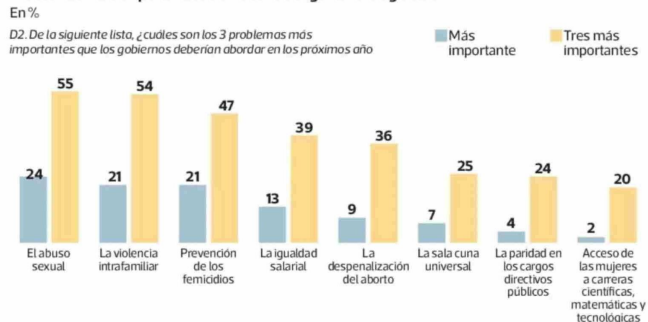
Evaluación de la decisión de Facebook y X de dejar de moderar contenidos hostiles



Problemas más importantes que deberían abordar los gobiernos en materia de igualdad de género (pregunta abierta)



Problemas más importantes en materia de igualdad de género



Problemas más importantes en materia de igualdad de género

