

Chuquicamata Subterránea tendrá una extensa detención de 26 días por mantención

CODELCO. Se trata del cambio de dos correas de 6 kilómetros, únicas en el mundo por su capacidad de transporte de mineral. Proceso se realizará en mayo de 2025.

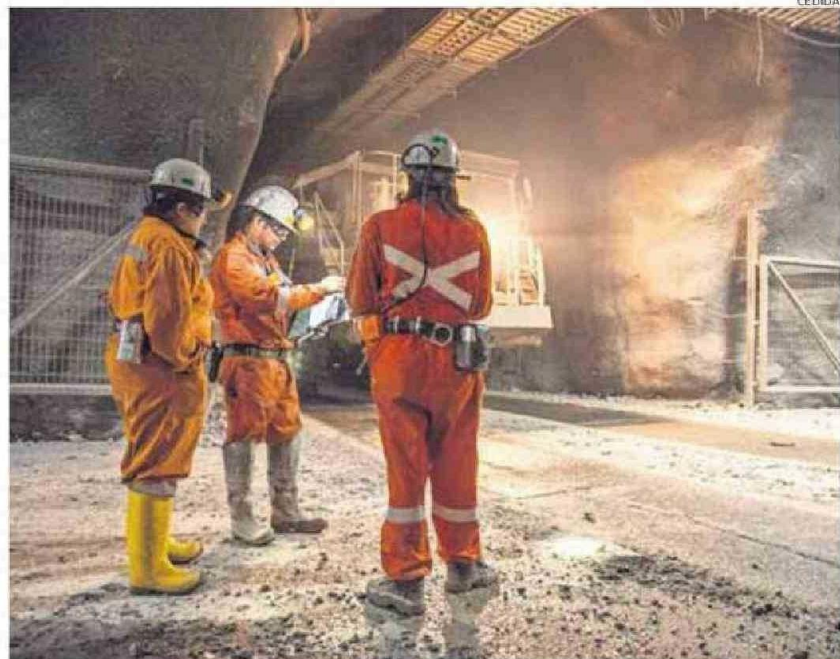
Cristián Venegas M.
 cvenegas@mercuriocalama.cl

La mina Chuquicamata Subterránea es una de las operaciones de Codelco que ha desafiado en toda su dimensión y características a la ingeniería nacional, considerando que muchas de sus equipos e instalaciones son únicas en la industria minera mundial. Es por ello que, desde octubre de este año, se está trabajando en la próxima mantención mayor de esta unidad de negocio que se llevará a cabo en el primer semestre de 2025, posiblemente en mayo.

Si bien aún hay detalles que definir y que son parte del proceso de planificación, desde Codelco el gerente general de la división, René Galleguillos Pallauta explicó que “se trata de un mantenimiento inédito dadas las características de nuestras instalaciones y procesos, donde la base está en realizar una buena planificación basada en la seguridad de las personas, el cumplimiento de los estándares de calidad y de los tiempos, y por supuesto, a través de ello, asegurar la continuidad operacional del área para los próximos años”.

EL PROCESO

La programación considera el cambio de las correas transportadoras más grandes del mundo, las que tienen una longitud de más de 6 kilómetros cada una. De igual forma, se intervendrá todo el sistema de transporte de mineral, salas eléctricas, chancado y buzones, a lo que se sumará el mantenimiento de los equipos de carguío como los LHD (equipo eléctricos de carga, transporte y descarga de mineral).



CHUQUICAMATA SUBTERRÁNEA SE HA ENCONTRADO CON MÚLTIPLES COMPLEJIDADES A LO LARGO DE LOS AÑOS.

Proyecto estructural

● Chuquicamata Subterránea, uno de los proyectos estructurales de Codelco, está transformando la centenaria mina a rajo abierto, la más grande del mundo, en una moderna operación subterránea de gran magnitud mediante el método de explotación de block caving (hundimiento de bloques), extendiendo al menos en 40 años la vida de la división. Iniciativa que -en régimen- produciría 140 mil toneladas de mineral por día, lo que significará una producción de 366 mil toneladas de cobre fino al año.

En el proceso inicialmente se considera la intervención del orden de más de mil personas que estarán realizando tareas durante cerca de un mes (se habla de 26 días).

LA PRODUCCIÓN

Respecto de lo que sucederá con la producción divisional durante el proceso, Galleguillos explicó que “esta mantención es clave para asegurar el

futuro del área y su aporte de cobre fino a la división. Durante ese mes se aumentará el tratamiento de mineral desde el rajo Chuquicamata y sulfuros de Radomiro Tomic, con el objetivo de cumplir las promesas productivas de 2025”.

Otro de los focos que el ejecutivo destacó fue la base de gestión en torno a los valores, resaltando que “es una actividad mayor donde deben estar

1.000

trabajadores se proyecta que participarán en el proceso de mantención del proyecto subterráneo.

6 km

de largo tienen las correas que deben ser cambiadas en el proyecto, unas de las mayores del mundo.

asentadas las conductas de nuestros valores, a través del cuidarse, vivir el respeto, promover la colaboración y cumplir con excelencia e innovación. Todo ello, con el propósito final de asegurar la sustentabilidad de este negocio que pertenece a todos los chilenos y chilenas”, sostuvo. 