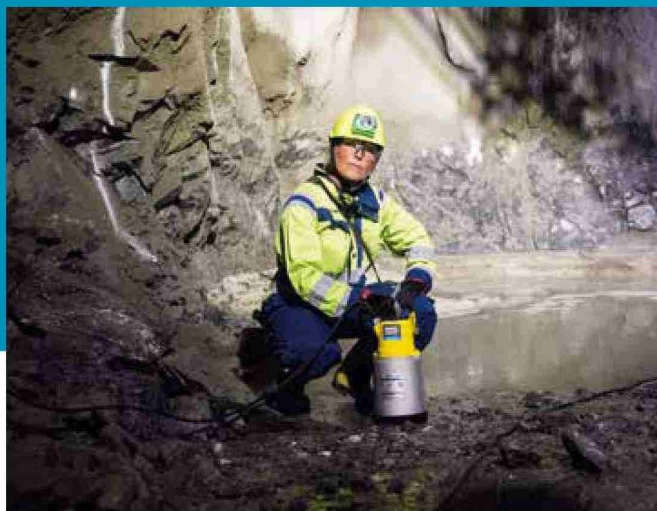


PUBLIRREPORTAJE

Energía limpia y eficiente: **LAS NUEVAS PROPUESTAS DE ATLAS COPCO PARA LA MINERÍA SUBTERRÁNEA**

LA COMPAÑÍA CUENTA CON ATRACTIVAS ALTERNATIVAS PARA LA MINERÍA SUBTERRÁNEA, COMO COMPRESORES ELÉCTRICOS PORTÁTILES Y UNIDADES DE ALMACENAMIENTO DE ENERGÍA. PARA LAS FAENAS A CIELO ABIERTO, DISPONE DE EFICIENTES TORRES DE ILUMINACIÓN SOLARES E HÍBRIDAS.



FRANCISCO CABALLERO, GERENTE DE NEGOCIOS DE ATLAS COPCO POWER TECHNIQUE

Atlas Copco, empresa de origen sueco con más de 150 años de experiencia, ha sido un actor clave en el desarrollo de la minería chilena durante las últimas siete décadas. Con presencia en las principales zonas mineras del país (Iquique, Antofagasta, Calama, Copiapó y Santiago), se ha consolidado como un socio estratégico para el sector, ofreciendo soluciones que se adaptan a las necesidades específicas de cada operación. A través de su área de negocios Power Technique, Atlas Copco cuenta con una gama de productos diseñados particularmente para sortear los desafíos que enfrenta la minería subterránea, con el objetivo de minimizar el impacto ambiental y mejorar la seguridad de los trabajadores. Por ejemplo, destacan los **compresores eléctricos portátiles**, que reemplazan a los tradicionales modelos diésel, eliminando las emisiones y reduciendo los niveles de ruido al interior de los túneles.

Además, el año pasado la empresa lanzó el primer compresor de tornillo portátil a batería del mundo, el modelo B-Air, lo que marca un momento decisivo en la transformación de la minería hacia un futuro más eficiente y con menos emisiones de carbono. De acuerdo con Francisco Caballero, gerente de Negocios de Atlas Copco Power Technique, los compresores portátiles

eléctricos tienen un diseño robusto y resistente, lo que garantiza un rendimiento óptimo en condiciones exigentes. Agrega que ya se están utilizando con éxito en varias faenas mineras de Chile, demostrando su eficiencia y resistencia en terreno. Otros equipos de alta utilidad para la minería subterránea son las **unidades de almacenamiento de energía** –sustitos de los grupos electrógenos– que pueden ser alimentadas desde diversas fuentes (red eléctrica, generadores, paneles fotovoltaicos o energía eólica) y permiten llevar la energía directamente a puntos específicos de la faena.

“Estas unidades permiten cierta independencia del combustible y, al no poseer motor de combustión interna, no generan emisiones. Igualmente, permiten eliminar las extensas redes de cables, ya que solo se ubica la unidad de almacenamiento en el punto de operación y ya tenemos la energía disponible para alimentar los equipos de perforación u otros que necesiten energía eléctrica”, sostiene el

“ LAS UNIDADES DE ALMACENAMIENTO DE ENERGÍA PERMITEN CIERTA INDEPENDENCIA DEL COMBUSTIBLE Y, AL NO POSEER MOTOR DE COMBUSTIÓN INTERNA, NO GENERAN EMISIONES. IGUALMENTE, PERMITEN ELIMINAR LAS EXTENSAS REDES DE CABLES”, FRANCISCO CABALLERO.

ejecutivo. Esta tecnología está en fase de prueba en nuestro país. Sin embargo, ya opera en Europa y Estados Unidos.

TORRES DE ILUMINACIÓN

El ejecutivo también destaca las soluciones de iluminación sostenible para la minería a cielo abierto, como las **torres de iluminación solares** que durante el día alimentan sus baterías vía paneles fotovoltaicos y durante la noche se utilizan como iluminación. También figuran las **torres de iluminación híbridas**, que incluyen motor diésel y batería. Estas funcionan diez horas al día (cuatro con motor diésel y seis con batería), logrando reducir costos de consumo de combustible, aumentar la vida útil del equipo y ampliar los periodos de mantención. Ambas torres cuentan con encendido automático, lo que elimina la necesidad de operadores y reduce aún más los costos operativos.

La recepción de estas soluciones por parte de la industria minera ha sido muy favorable, ya que responden a las demandas actuales de mayor sostenibilidad, eficiencia energética, reducción de costos operacionales y de mantención. Asimismo, generan beneficios relevantes en materia medioambiental.

Atlas Copco continúa trabajando en el desarrollo de nuevas alternativas que permitan a la minería chilena avanzar hacia un futuro más sostenible y eficiente. La compañía se mantiene a la vanguardia de la tecnología, ofreciendo productos y servicios de alta calidad que contribuyen al crecimiento y desarrollo de la industria.



ATLAS COPCO

Dirección: Av. El Retiro 1270, Renca, Santiago
 Teléfono: (2) 2997 3500
 Email: francisco.caballero@atlascopco.com
 Web: <https://www.atlascopco.com/es-cl/construction-equipment>