

Museos de la UACH realizaron muestra "60 en los 70"

ANIVERSARIOS. Dirección Museológica cumple sesenta años de vida y se suma a los setenta de la casa de estudios.

Hasta el domingo recién pasado estuvo abierta la Exposición "60 en los 70. Seis décadas de la Dirección Museológica de la Universidad Austral de Chile", organizada para celebrar los aniversarios de esa unidad académica y de la casa de estudios.

La muestra estuvo abierta por un mes y buscó poner en valor la historia de la Dirección, que fue creada en 1964, siendo Mauricio van de Maele su primer director. El primer museo fue abierto en 1972 y desde entonces su labor ha sido ininterrumpida.

Quienes visitaron la exposición pudieron conocer antecedentes del trabajo realizado para preservar el patrimonio regional, como también la labor que efectúa actualmente la institución en sus laboratorios, de-

positos y áreas específicas de investigación y preservación.

Entre los materiales exhibidos se contó con piezas arqueológicas de más de 10 mil años de antigüedad, objetos culturales como las primeras etiquetas de la Cervecería Anwandter; textiles originarios; dibujos y diario del viaje de Rodulfo Amando Philippi; además de innumerables registros de medios de comunicación sobre los Museos.

La Dirección Museológica de la UACH tiene a su cargo el Museo Antropológico Maurice van de Maele; el Museo de la Exploración Rodulfo A. Philippi; el Museo Colonial Alemán de Frutillar; el Parque Isla Millahuapi del Lago Calafquén, el sitio Arqueológico La Misión, de la costa ubicado en Niebla.



PRENSA UACH



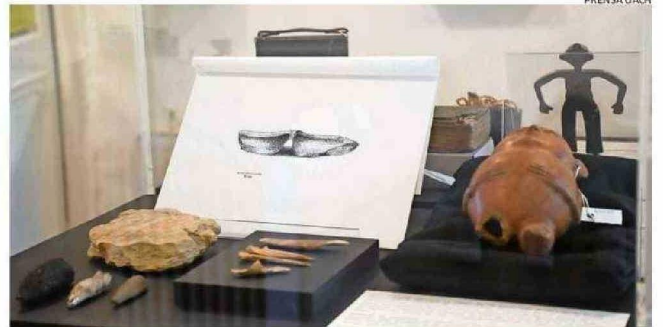
PRENSA UACH



PRENSA UACH



PRENSA UACH



PRENSA UACH