

Reportaje. Pág. R2
La devastación en Gaza vista con un dron en días de tregua



Reportaje. Pág. R3
El amargo legado de Wuhan a 5 años del coronavirus



Salud. Pág. R4
Cómo disminuir el riesgo de demencia tras los 55 años



Crónica Chillán

DOMINGO 26 DE ENERO DE 2025 / AÑO XIV / N° 7.581 www.cronicachillan.cl \$ 500

Destacan acuerdos que aseguran suministro de gas natural hasta 2026

Energía. Patricia Cabalá, gerenta general de Innergy y Gasoducto del Pacífico, valoró la seguridad del suministro desde Argentina a Ñuble y Biobío.

Así se logran cubrir las temporadas más frías del año y se generan nuevas y mayores posibilidades para el desarrollo industrial de estas regiones. *Pág. 3*



Crisóstomo participó en encuentro de gobernadores Ñuble.
 El presupuesto de las regiones fue uno de los temas. *Pág. 4*



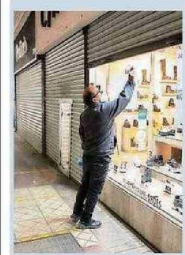
Prevención. Pág. 2
El calor no da tregua en Ñuble y piden extremar el autocuidado



Policial. Pág. 3
Un detenido en Coihueco por agresión cerca de skatepark



FISCALIZAN LEY DE TRANSACCIONES COMERCIALES EN MOLINOS
 Muestras permiten determinar características que impactan en el precio al productor. *Pág. 4*



Apoyan con recursos a almacenes de barrios Pymes.
 Sercotec Ñuble llama a postular a fondo junto al Gore. *Pág. 4*

