

El desembolso de las familias en atenciones ha aumentado fuertemente en los últimos años

Hogares destinan \$115 mil al mes en salud: consultas y fármacos concentran el gasto

Casi la mitad del gasto está dedicada a las prestaciones médicas y odontológicas, seguidas de cerca por la compra de medicamentos, que concentra casi un tercio del presupuesto.

MAX CHÁVEZ

Tal como ha aumentado la esperanza de vida en el país durante las últimas décadas, también lo ha hecho la necesidad de acceder a prestaciones de salud, exámenes y fármacos. Esto ya que aunque cada vez los chilenos viven más, el envejecimiento poblacional también ha traído consigo una mayor carga de enfermedades por paciente, a lo que se suman los malos hábitos alimentarios, el sedentarismo, la obesidad y el tabaquismo, entre otros factores.

A la larga todo este incremento en la necesidad de prestaciones tiene un impacto directo en las finanzas de millones de familias.

Así lo demuestra un estudio realizado por el Ministerio de Salud, que evidencia que el gasto de bolsillo en la materia, es decir, lo que las personas dedican de su presupuesto mensual a atenciones, exámenes o medicamentos, aumentó rápidamente durante los últimos años, pasando de ser cerca de \$84 mil al mes por hogar en 2017, a superar los \$115 mil en 2022.

Según el análisis del Departamento de Economía de la Salud de la cartera, el rápido crecimiento "alerta sobre potenciales efectos en acceso a prestaciones, cobertura financiera y situaciones catastróficas que podrían empobrecer a los hogares".

Emilio Santelices, exministro de Salud (2018-2019), dice que "hay a lo menos dos componentes que permiten entender este incremento del gasto de bolsillo. Uno tiene que ver con el costo de los medicamentos, porque está demostrado que la compra de fármacos, incluso en las familias más vulnerables, significa una parte importante del gasto de bolsillo".

El segundo factor, añade, radi-



Para los expertos, un gasto importante está vinculado con el costo de los medicamentos, aunque la brecha es amplia según el tipo de aseguramiento de las personas.

ca en que "las coberturas de aseguramiento en relación al gasto promedio hospitalario también han ido disminuyendo y, por lo tanto, eso también incide directamente en el gasto de bolsillo".

Una notoria brecha

Pero la cifra de gasto por hogar esconde una fuerte brecha cuando se analiza según el tipo de aseguramiento de las personas. Es que mientras en los afiliados a Fonasa el gasto promedio mensual por grupo familiar es de alrededor de \$83 mil, en el caso de los beneficiarios de isapres, ese monto sube a más de \$213 mil mensualmente por hogar, es decir, 2,5 veces más.

Lidia Amarales, exsubsecretaria de Salud Pública (2006-2008) y actual subdirectora académica del Centro Asistencial Docente e Investigación de la U. de Magallanes, observa que en los afiliados al seguro público se trata de "un gasto de bolsillo que tiene que ver sobre todo con el gasto de copago en la modalidad de libre elección (MLE), es decir, cuando se atienden en la red privada. Se son prestaciones que tienen cobertura en el sistema público, sobre todo desde septiembre de 2022, que existe el Copago Cero".

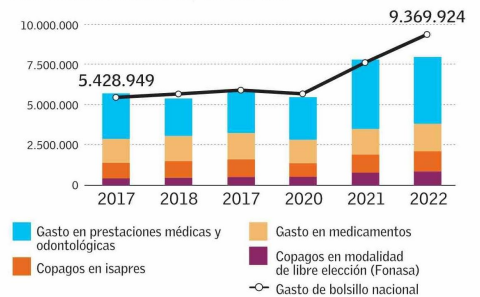
Pero pese a que las atenciones en la red pública sean completamente gratuitas, Santelices advierte que "la gente utiliza la

MLE porque quiere saltarse las listas de espera y la cobertura hospitalaria que ofrece Fonasa en la MLE no es superior al 10%; entonces, un porcentaje bajo de población concentra la mayor parte del gasto, porque son cuentas que no son inferiores a un par de millones de pesos".

Y sobre el detalle de a qué se dedica este desembolso en salud, el mayor componente se lo llevan las prestaciones médicas y odontológicas, con un rango de entre 43% y 55% del total anual; seguidas por el gasto en medicamentos del retail con un rango de entre 20% a 29%; los copagos de isapres (15% a 19%) y, por último, Fonasa (7% a 11%), explicado por la modalidad de li-

La evolución del gasto de bolsillo de las familias

Gastos en salud en millones de pesos corrientes



El detalle del gasto de bolsillo según aseguradora

	Fonasa	Isapres
Gasto promedio mensual en salud	\$83.136	\$213.426
Número de hogares	2.981.127	1.068.580

Fuente: Elaboración propia en base a datos MLE FONASA(9), Superintendencia de Salud(10), Oficina de Información Económica en Salud (IES)(11) y ventas reportadas en el Servicio de Impuestos Internos (SII)(12)

“Hay dos componentes que permiten entender este incremento del gasto de bolsillo. Uno tiene que ver con el costo de los medicamentos, que significa una parte importante”.

EMILIO SANTELICES
 EXMINISTRO DE SALUD

“Debiéramos tratar de avanzar en la cobertura de medicamentos. Eso traería una reducción importante del gasto de bolsillo, porque eso significa una buena parte del total”.

JAIME BURROWS
 EXSUBSECRETARIO DE SALUD PÚBLICA

bre elección.

Según Jaime Burrows, exsubsecretario de Salud Pública (2014-2018), en el caso del gasto en consultas "es difícil contenerlo, porque trata de ser un desincentivo al uso excesivo de la

red. Pero en lo que sí debiéramos tratar de avanzar es en la cobertura de medicamentos. Eso traería una reducción importante del gasto de bolsillo, porque eso significa una buena parte del total”.