

Fecha: 25-11-2024

Medio: Campo Sureño - Regiones IX, X y XIV

Supl.: Campo Sureño - Regiones IX, X y XIV

Tipo: Noticia general

Título: Nueva tecnología de vanguardia ayuda al bienestar y producción del ganado lechero

Pág.: 2

Cm2: 824,2

VPE: \$ 1.973.063

Tiraje:


36.000

Lectoría:

108.300

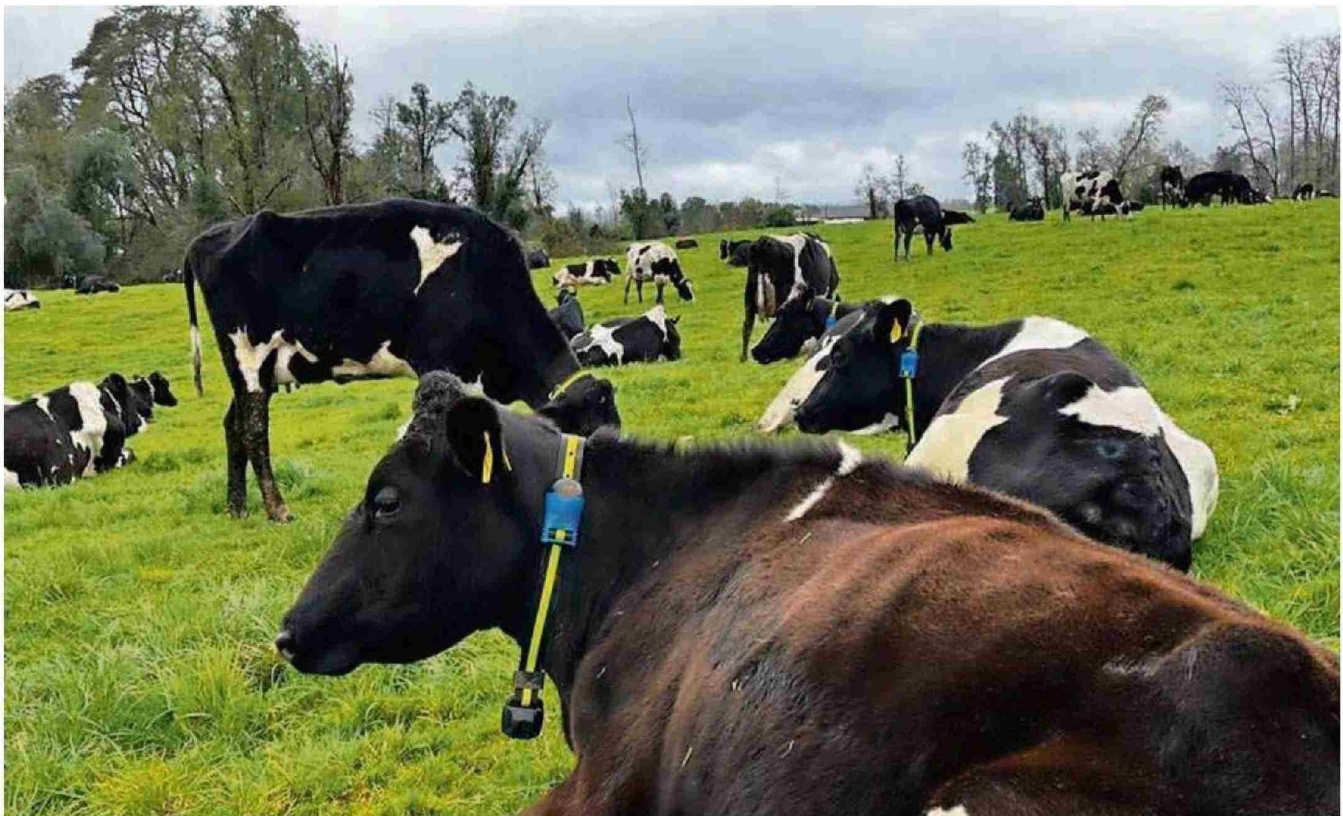
Favorabilidad:

 No Definida


especial

Mejorando la eficiencia y productividad

Nueva tecnología de vanguardia ayuda al bienestar y producción del ganado lechero



CAMPO SUREÑO

La inteligencia artificial (IA) ha irrumpido recientemente en el sector lechero, introduciendo innovaciones que transforman radicalmente la gestión y el cuidado del ganado. Estas tecnologías han facilitado la adopción de prácticas más sostenibles y eficientes, permitiendo a los productores optimizar recursos y reducir su impacto ambiental. En este nuevo escenario, MSD Salud Animal se ha consolidado como un referente global, destacando por su avanzada plataforma de monitoreo y manejo de ganado, SenseHub.

Esta plataforma utiliza inteligencia artificial y algoritmos de

aprendizaje automático para analizar en tiempo real datos claves sobre la salud y el comportamiento de cada vaca lechera. La IA permite detectar patrones complejos que anteriormente pasaban desapercibidos, proporcionando alertas tempranas que optimizan la toma de decisiones. Con esta tecnología, los productores pueden reaccionar de manera más rápida y precisa ante posibles problemas de salud o cambios en el comportamiento del rebaño.

Además de mejorar la eficiencia y productividad, el uso de la inteligencia artificial en la plataforma optimiza el tiempo, labor y gestión veterinaria, facilitando un manejo más responsable y sostenible del ganado. Este avance tecnológico no sólo impulsa

La IA permite detectar patrones complejos que anteriormente pasaban desapercibidos, proporcionando alertas tempranas que optimizan la toma de decisiones. Con esta tecnología, los productores pueden reaccionar de manera más rápida y precisa ante posibles problemas de salud o cambios en el comportamiento del rebaño.

la competitividad de los productores, sino que también refuerza el bienestar animal, alineándose con las crecientes demandas de sostenibilidad y eficiencia en la industria.

Con la implementación de SenseHub, MSD Salud Animal conecta a los productores con su ganado de manera innovadora.

Esta plataforma transforma la información en acción, mejorando la rentabilidad y sostenibilidad de las operaciones agropecuarias. Además, su capacidad de monitoreo continuo permite intervenciones tempranas ante problemas de salud, asegurando animales más saludables y un ciclo de producción eficiente.

Marco Antonio Gallardo, gerente de Servicio Estratégico y de la Unidad de Negocios de Ganadería de MSD Salud Animal, destacó que "el monitoreo animal es una realidad a nivel mundial y Chile no es la excepción. Esta tecnología se convertirá pronto en una herramienta indispensable para productores, veterinarios y nutricionistas que buscan eficiencia, bienestar ani-

Fecha: 25-11-2024

Medio: Campo Sureño - Regiones IX, X y XIV

Supl.: Campo Sureño - Regiones IX, X y XIV

Tipo: Noticia general

Título: Nueva tecnología de vanguardia ayuda al bienestar y producción del ganado lechero

Pág.: 3

Cm2: 378,1

VPE: \$ 905.183


Tiraje:

36.000

Lectoría:

108.300

Favorabilidad:

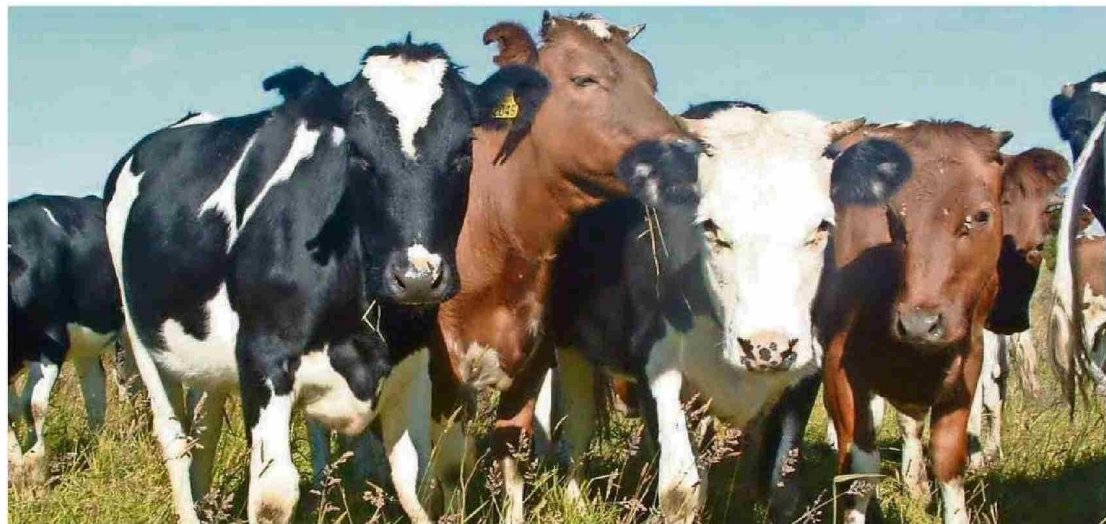
 No Definida especial

“El monitoreo animal es una realidad a nivel mundial y Chile no es la excepción. Esta tecnología se convertirá pronto en una herramienta indispensable para productores, veterinarios y nutricionistas que buscan eficiencia, bienestar animal y sostenibilidad”.

MARCO ANTONIO GALLARDO,

gerente de Servicio Estratégico y de la Unidad de Negocios de Ganadería de MSD Salud Animal

mal y sostenibilidad. En MSD Salud Animal nos sentimos responsables de facilitar el acceso y la incorporación exitosa de estas tecnologías en los establecimientos lecheros del país. Hoy, tanto pequeños como grandes productores, con 100 o más de 1.000 vacas en ordeña, ya utilizan SenseHub, demostrando que es una tecnología aplicable a cualquier escala, contribuyendo a la sostenibilidad y atrayendo a las nue-



vas generaciones al campo”.

Por su parte, Pablo Varas, gerente de Productos de Monitoreo y Soporte Técnico en MSD Salud Animal, señaló que “al monitorear la ingesta de alimento y ajustar las dietas, los productores pueden reducir pérdidas y cos-

tos, incrementando la producción y generando mayores ingresos. El monitoreo preciso también optimiza el consumo de agua, garantizando acceso adecuado y evitando desperdicios. Esto no sólo mejora la rentabilidad, sino que también reduce el impacto ambiental,

promoviendo prácticas agrícolas más sostenibles y responsables.”

De esta manera, MSD Salud Animal impulsa el desarrollo tecnológico en el sector agropecuario, ofreciendo soluciones que no únicamente optimizan la producción de leche de calidad, sino que tam-

bién promueven un futuro más inteligente y sostenible. A través de esta avanzada plataforma, los productores están equipados para enfrentar los desafíos de la industria lechera actual, asegurando una gestión responsable y eficiente del ganado.