

Alcalde apunta a basura 'foránea' por problemas en relleno sanitario

Según edil de Chillán Viejo, las cargas de residuos que llegan desde ciudades de otras regiones, entre ellas Talcahuano, estarían complicando la vida útil del depósito en su comuna.

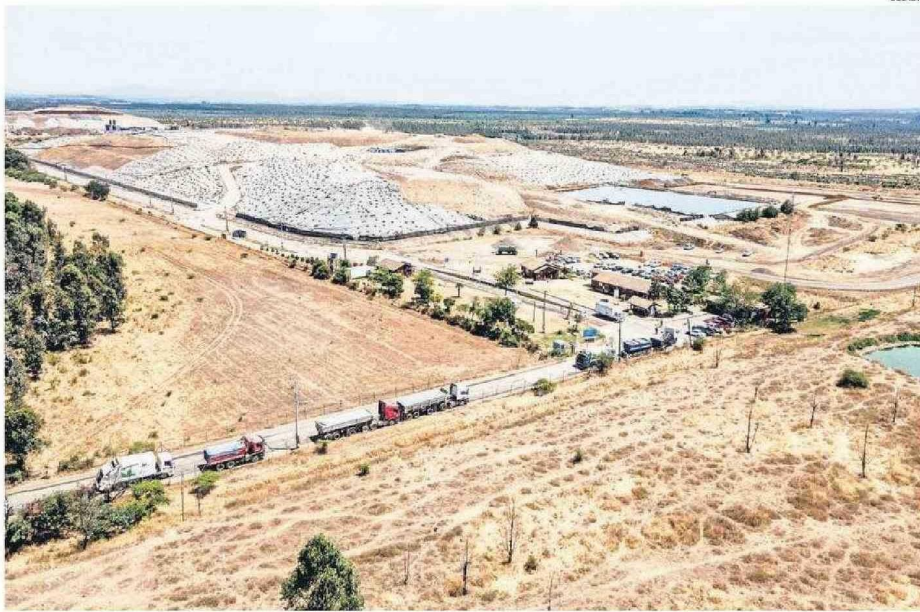
Cristian Aguayo Venegas
 cronica@estrellaconce.cl

El presunto retraso para poder descargar la basura en el relleno sanitario de Chillán Viejo llevó hace unos días a un grupo de trabajadores a protestar vertiendo los residuos domiciliarios al ingreso del relleno sanitario de dicha comuna. Esta situación daba cuenta de un descontento por esperas de alrededor de tres horas que tendrían al momento de vaciar su carga de desechos en el depósito en la vecina región.

Un problema que, según explicó el alcalde chillanvejaño, Jorge del Pozo, radicaría en la falta de capacidad de un vertedero que no solo recibe los desechos de Ñuble, sino también de comunas del Biobío, como Talcahuano.

"La problemática que hay con los residuos no es por la recolección o el transporte de éstos, sino que se da en la disposición final de los residuos en el relleno sanitario", sostuvo Del Pozo. "Esto debido a que la empresa a cargo del relleno no ha aumentado la capacidad instalada en cuanto a maquinaria disponible, lo que a su vez genera retraso en la descarga de camiones recolectores, llegando a esperar hasta tres horas", añadió.

El jefe comunal indicó que son muchas las comunas que llevan su basura a Chillán Viejo. "Por el momento, tenemos a Talcahuano y Florida, del Biobío, a 20 comunas de Ñu-



DESDE LA ADMINISTRACIÓN DEL RELLENO SEÑALAN QUE NO ES RELEVANTE CUÁNTAS COMUNAS LLEVEN SUS RESIDUOS AL LUGAR.



BOTANDO BASURA FUE PROTESTA POR DEMORAS EN DESCARGAS.

ble, de la Novena Región y del norte", detalló.

"Debemos hacernos cargo cada región de la basura que produce, y estamos claros que los 8 años de vida útil que tiene nuestro relleno se acortará abruptamente a medida que lleguen más comunas a disponer de su basura", sentenció.

CHOREROS

Una de las comunas que lleva residuos hasta Chi-

llán Viejo es precisamente Talcahuano, que por ejemplo, mensualmente, depositó 5.562 toneladas de residuos sólidos domiciliarios en promedio durante el segundo semestre de 2024 en el relleno sanitario ñublesino, en un contrato que sólo implica la recepción de los desechos.

"Este contrato corresponde a la empresa Hidronor, que realiza la compactación en su estación de transferencia ubicada

QUÉ PASA CON LOS RELLENOS DE BIOBÍO

Sobre la situación de los rellenos sanitarios que hay en la región del Biobío, el seremi de Medio Ambiente, Pablo Pinto, expresó que "nosotros hemos monitoreado y estamos siguiendo los procesos de evaluación ambiental de la ampliación de los rellenos de Penco, Los Ángeles y el de Florida". "Actualmente, la ampliación de Cemarc ya está aprobada, está en construcción y avanzando por etapas. Mientras que, el de Laguna Verde e Hidronor está en evaluación", sentenció.

en Talcahuano y trasladado en camiones hasta el relleno sanitario Ecobío. En promedio, el segundo semestre de 2024, se pagó mensualmente un total de \$124.362.478", explicaron a La Estrella desde el municipio chorero.

"No hemos tenido ninguna dificultad en la comuna producto del conflicto que se presenta en el relleno sanitario Ecobío de Chillán Viejo", subrayaron, admitiendo sin embargo que "los camiones que ejecutan este traslado han reportado efectivamente algunas demoras

en el ingreso al vertedero, una situación que hasta ahora no ha significado un problema mayor ni representa un riesgo para el cumplimiento de este vital servicio", cerraron.

DESCARTAN PROBLEMAS

Desde la empresa Volta, administradora del relleno de Chillán Viejo, señalaron a través de un comunicado que "el proyecto Ecobío opera en plena alineación con su plan de explotación, el cual se mantiene conforme a lo planificado. No hemos observado cambios en dicho



Vamos a tener alertas, debemos hacernos cargo cada región de la basura que produce".

Jorge del Pozo, alcalde de Chillán Viejo



La ampliación de Cemarc (en Penco) ya está aprobada, en construcción y avanzando por etapas".

Pablo Pinto, seremi de Medio Ambiente

plan ni indicios de que la cantidad de residuos supere la cantidad gestionada, por lo que no existe riesgo de saturación".

En ese sentido, enfatizaron que "la operación se desarrolla con normalidad, ya que no es relevante cuántas comunas trasladan sus residuos, sino que el relleno mantenga su capacidad dentro de lo autorizado, lo cual se ha cumplido".

5.562

toneladas en promedio llevó mensualmente Talcahuano a Ch. Viejo el último semestre.

