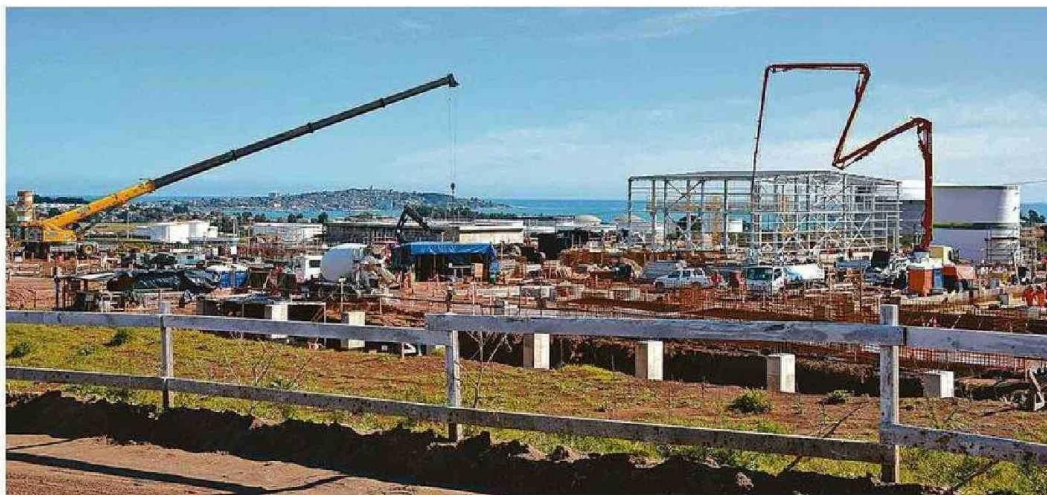


# ACADES VISITÓ OBRAS DE PRIMERA PLANTA DESALINIZADORA EN ZONA CENTRAL

*Con cerca de un 40% de avances, el proyecto multipropósito de Aguas Pacífico ubicado en Puchuncaví entregará agua para consumo humano y para el sector industrial de las regiones de Valparaíso y Metropolitana.*



INICIO DE OPERACIONES DE LA PLANTA ESTÁ PROGRAMADO PARA FINES DE 2025.

Como un proyecto innovador que traerá desarrollo y combatirá los efectos del Cambio Climático llevando agua a sectores que se encuentran en evidente sequía, calificó el presidente de la Asociación Chilena de Desalinización (ACADES), Carlos Foxley, la construcción de la planta desalinizadora de la empresa Aguas Pacífico, valorando los múltiples beneficios que trae consigo el uso de esta tecnología sustentable.

El representante del organismo gremial visitó las obras ubicadas en Puchuncaví junto al vicepresidente ejecutivo de ACADES, Rafael Palacios, donde se reunieron con el gerente general de Aguas Pacífico, Javier Moreno Hueyo, quien entregó un completo informe de los

avances en los trabajos, que alcanzan cerca de un 40% en sus diferentes etapas, además de las acciones y acuerdos a los que se ha llegado con la comunidad aledaña, con el propósito de no afectar su calidad de vida y sus trabajos.

Asimismo, Moreno Hueyo explicó el funcionamiento de la planta que, en la actualidad, es el proyecto de infraestructura con mayor inversión en la Región de Valparaíso, superando los US\$1.000 millones, y el primero de su tipo en la zona central, el cual será multipropósito al aportar agua tanto para consumo humano como industrial. Su inicio de operaciones está programado para fines de 2025.

Carlos Foxley aprovechó la oportunidad para referirse a los inicios de la desalinización en el país y el mundo y el esta-

do actual de la tecnología, que es muy utilizada en países como Arabia Saudita, Emiratos Árabes, Estados Unidos, Japón y España, entre otros, haciendo hincapié en que "la desalación es para todos y es una realidad en muchos países".

## CARACTERÍSTICAS

La planta tendrá una capacidad de producción de 1.000 litros por segundo (l/s) de agua dulce, la que será transportada a través de un acueducto de 105 kilómetros de longitud cuyo trazado va desde la costa hasta el sector de Quilapilún, en la Región Metropolitana. En dicho tramo contará además con cinco estanques de distribución en lugares como Puchuncaví, San Isidro, La Dormida, Tiltill y Quilapilún. De la misma forma, Javier Moreno Hueyo detalló que construirán un túnel de 6 kilómetros de longitud que pasará por debajo de La Dormida, a fin de proteger la flora y fauna del sector.

Durante la visita de los directivos de ACADES se observaron también las obras que la empresa está ejecutando en el mar, donde se están construyendo los sistemas que recogerán el agua que luego se desalará. En la ocasión, el gerente general de Aguas Pacífico valoró el apoyo de la Asociación Chilena de Desalinización

principalmente porque "existen en el país aún muchos prejuicios y mitos en torno a la tecnología, por eso es importante contar con el apoyo de ACADES, que viaja por el mundo y ve que esto es una realidad y una respuesta al Cambio Climático".

## BENEFICIO AMBIENTAL

El representante de Aguas Pacífico precisó que "esta planta traerá consigo un importante impacto ambiental ligado a la eliminación de la presión de las napas subterráneas que han sido sobreexplotadas durante años y a la disminución de aproximadamente 200 toneladas de dióxido de carbono (CO2), debido a que dejarán de circular los camiones aljibes que abastecen de agua a parte de la población". Lo anterior, porque la empresa entregará 30 l/s de agua desalada, por lo que ya ha firmado ocho convenios con Servicios Sanitarios Rurales de las comunas de Limache y Olmué.

Durante el periodo de construcción, la planta desalinizadora de Aguas Pacífico representa, además, una fuente de dinamismo económico para la zona, aportando hoy más de 1.500 puestos de trabajo, donde el 30% es mano de obra regional y local. **CS**



REPRESENTANTES DE AGUAS PACÍFICO Y ACADES HICIERON RECORRIDO POR OBRAS EN EJECUCIÓN.