

La Roja deja dudas en debut de Copa América

La selección chilena empató a cero con Perú en primer partido del torneo.
 DEPORTES 13



Basket Udec sale a buscar boleto a la final en la LNB

Equipo recibe hoy y mañana a Colegio Los Leones por la llave de semifinal.
 DEPORTES 14

El Sur

CONCEPCIÓN

Sábado 22 de junio de 2024 / Año 142 - Edición 49151 / \$600

10 EN ARAUCO
Embarcamiento deja a pescadores sin salida al mar
 Dirigentes sindicales mantienen coordinación con la Dirección de Obras Portuarias para despejar la zona.



5 MEDIDAS
Abren acceso norte de la ruta de la Madera
 Tras ocho días de labores de limpieza entre los kilómetros cero y 26, la vía volvió a ser puesta en operación.

EL TIEMPO PARA HOY
 Nublado y chubascos
 MÍNIMA: 6°
 MÁXIMA: 10°

INDICADORES

UF	MONEDAS
VIERNES \$1736,11	COLAJAR CBS \$103,4
SÁBADO \$1741,26	EURO \$1.002,50
DOMINGO \$1741,61	RUSSIA \$1.002,50
LUNES \$1741,96	ARGENTINA \$1,03

TENGA SU EJEMPLAR CADA MAÑANA
 Suscripciones
227 534 404
 suscripciones@litoralpress.cl

AUTORIDADES ADVIERTEN CASOS DE DAMNIFICADOS EN DOS OPORTUNIDADES

Ficha de emergencia suma más de 4 mil encuestados en 28 comunas de la Región

La Seremi de Desarrollo Social detalló que la mitad de las familias damnificadas ya recibieron el pago del Bono de Emergencia y que los registros indican que el total de afectados llega a 11 mil, tres mil de ellos de Curanilahue. Durante la jornada de ayer se ingresaron los datos para el segundo pago del beneficio que quedará disponible durante el fin de semana. Se informó que continúan levantando información tras las lluvias de esta semana.

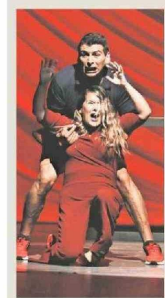
ACTUALIDAD 5



Río Andalién afecta a Santa Rita y Puento 1

Situación se volvió a repetir con alertas de evacuación en ambos sectores en la jornada de ayer, lo que genera preocupación entre sus habitantes.

ACTUALIDAD 4



20 LOS ÁNGELES
Compañía Perfiles y Siluetas inicia festival de teatro

Con una trayectoria de 25 años, el grupo organiza la versión 16 del evento que comienza este fin de semana.

ACTUALIDAD 3

SE MANTIENE ALERTA ROJA EN CURANILAHUE Y ARAUCO

Hubo 14 alertas por evacuación en la última jornada

Las amenazas de desbordes de ríos y el riesgo de deslizamientos de tierras complican a varias comunas a nivel regional, por los efectos del sistema frontal, cuyas intensas precipitaciones comenzarán a declinar a partir de hoy.

2DA FECHA LIGA COSTANERA
COPA DIARIO
 DEL 17 AL 23 DE JUNIO **El Sur** BY **QUE PALAS**

¡YA COMENZÓ!

JETOUR
Drive Your Future

aitue

CHILE MUEBLES
Muebles y decoración

TURISMO ESQUEBRE
El mundo en vacaciones

Mal del Centro

KINETIC

QUE PALAS
Papel y más

Juega con tu tiempo
Eberspächer

ECOFOR

PUNTA RENOVADA