

Avanzan obras para la nueva estación Valencia que ejecuta empresa EFE

QUILPUÉ. Trabajos en el andén sur de la nueva parada permiten reducir los tiempos de viaje entre Limache-Puerto.

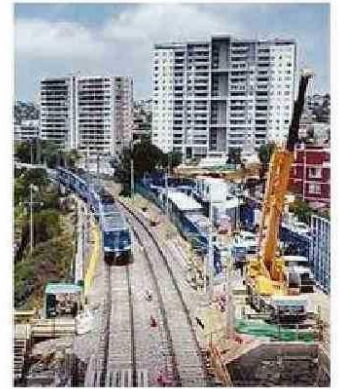
EFE Valparaíso informó que, a partir de esta semana, los trenes volvieron a circular por las dos vías en el sector donde se construye la nueva Estación Valencia. Esta medida permite que el viaje sea más rápido, sin mayores detenciones, reduciendo en un 10% el tiempo total del trayecto entre Limache y Puer-

to. Además, progresivamente la frecuencia está retornando a los intervalos habituales de 6 minutos en horas punta.

El plan operacional vigente implica sumar 53 servicios adicionales durante cada jornada hábil, así como volver a contar con salidas desde la Estación Sargento Aldea en la hora punta mañana, reduciendo la es-

pera entre cada tren.

El gerente general de EFE Valparaíso, Miguel Saavedra, explicó que “se ajustó la metodología constructiva de la Estación Valencia, con ello se pudo habilitar las dos vías para circular con nuestros trenes en el sector. Esto permite que podamos volver a nuestra frecuencia de 6 minutos en hora-



SE HABILITARON LAS DOS VÍAS.

rios punta”.

El avance en la obra gruesa de los andenes permitió habilitar nuevamente la circulación por ambas vías. 