

# A partir de hoy inicia sin restricción proceso de vacunación contra la influenza a la comunidad

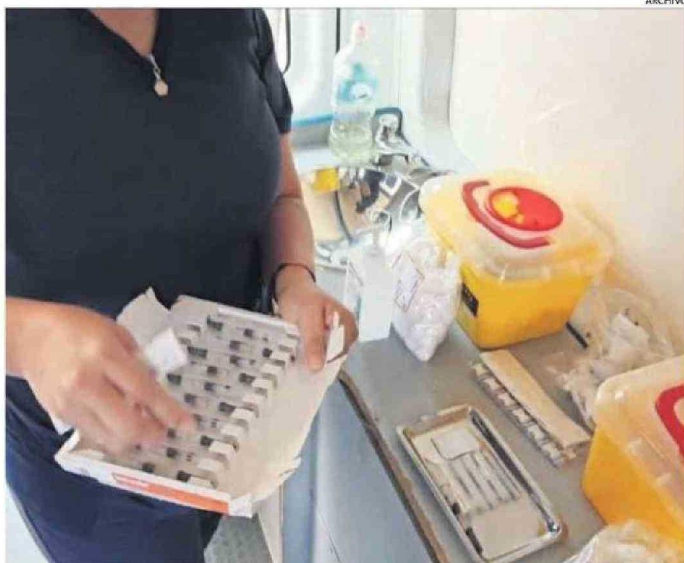
En Calama faltan más de tres mil personas de inocularse para alcanzar el 85% de cobertura, y por ende la inmunidad de rebaño, cuando ha transcurrido más de un mes desde que se inició la temporada invernal.

Redacción  
 La Estrella

**A** partir de hoy, se abre el proceso de vacunación contra la influenza a toda la población en general, sin ningún tipo de restricción como aconteció en los días anteriores que la cobertura estaba destinada a determinados grupos objetivos de las comunidades dispuestos por el Ministerio de Salud (Minsal).

Así lo manifestó la Secretaría Regional Ministerial (Seremi) de Salud de Antofagasta, Jéssica Bravo Rodríguez, quien insistió en la necesidad de que la ciudadanía residente en la capital de la provincia El Loa acceda a la dosis disponibles para la inoculación, en especial considerando las bajas temperaturas características de esa zona geográfica y el retorno a clases del estudiantado materializado hace una semana atrás.

Asimismo, la personera de gobierno, precisó que "la comuna de Calama posee el más alto número de personas aun no inoculadas en la región contra la influenza para alcanzar la inmunidad de rebaño, correspondiente al 85% de la cobertura del público objetivo a inmunizar", considerando que la temporada invernal partió el 20 de junio en el hemisferio sur, y



SIN RESTRICCIONES SE INICIA LA CAMPAÑA DE VACUNACIÓN EN TODOS LOS DISPOSITIVOS DE SALUD MUNICIPAL.

que la vacunación genera la inmunidad después de a lo menos dos semanas desde que fue aplicada la dosis.

## FALTAN 3.472 PERSONAS

La seremi de Salud de Antofagasta, detalló que las últimas cifras oficiales reportan en la tierra de sol y cobre un total de 73.827 personas que han participado de la campaña contra la influenza. "Pero, debemos llegar a 77.469 para alcanzar el 85% de cobertura,

es decir, aún nos faltan 3.435, exactamente", cifra que prácticamente duplica al público faltante de Antofagasta donde el delta faltante es de sólo 1.822.

Además, Bravo Rodríguez, recalcó que "a contar de este jueves (hoy), la población podrá concurrir sin límite de edad por su dosis en cualquier de los Cesfam que existen en la localidad. Esto, luego que el nivel central del Ministerio de Salud anunciara ayer,

la apertura de la campaña para toda la ciudadanía".

De igual manera, puntualizó al respecto, que "la medida adoptada desde el Minsal obedece a un aumento de la positividad global de la circulación viral, en un año particularmente marcado por peak de Influenza 'A' durante mayo y junio, y considerando la importancia de tener mayor protección poblacional contra el virus durante el resto del invierno y ante even-

tuales brotes primaverales".

## APS CALAMA

La directora de salud de la Corporación Municipal de Desarrollo Social (Comdes) de Calama, Pia Cortés Maldonado, destacó que en todos los grupos etarios de la población objetivo de vacunación contra la influenza cuentan con más del 85% de cobertura. "A excepción de las embarazadas, que la seremi de salud dispone de dos mil 34 embarazadas para la vacunación, donde nosotros tenemos 1.061, con una cobertura del 52%. Eso hace bajar el total al no contar con más población de embarazadas en el sistema en la comuna", explicó en cuanto a la baja cobertura en este segmento etario.

Algo similar, acontece con los adultos de 60 años y más, donde acuerdo al reporte de la Seremi de Salud cuentan con 24.129. "Sin embargo, en el per cápita en la población inscrita validada tenemos prácticamente el 50% de este grupo etario. Y de ahí que no le podamos dar la cobertura".

Con esta nueva disposición del Minsal, la directora de la Atención Primaria de Salud (APS), realizó el llamado a vacunarse en los distintos dispositivos del sistema municipalizado. "Hacer el llamado a las personas que se vacunen,

ya que aumento la tasa de mortalidad de la influenza a nivel nacional. Seguimos con nuestros vacunatorios reforzados, y tenemos disponibles vacunas y equipos para vacunar", reiteró que "la vacunación es para todos. Así que hacemos el llamado para que todos se vayan a vacunar".

## BAJA VACUNACIÓN

Cortés Maldonado, planteó una baja en el proceso de vacunación en las últimas semanas, ya que anteriormente superaban las 220 dosis diarias, incluso llegando a las 500 en algunas oportunidades, a 70 en la actualidad.

Mientras que la comuna de Calama reporta el 81% de cobertura contra la influenza, las localidades de San Pedro de Atacama registra el 84,92% de la población objetivo inmunizada de 4.358 personas, y Ollagüe con el 76,88% de vacunación de 199 en total considerada en esta campaña invernal que proseguirá por los próximos días para cumplir con la meta trazada.

Para concluir, es importante señalar que algunas empresas privadas optaron por inocular al personal y las familias de estos, como medida preventiva para afrontar las bajas temperaturas y la circulación de virus respiratorios. ☺



ARCHIVO

## Aplicarán encuesta de carreras